

## TUYAU KKS

### Caractéristiques techniques :

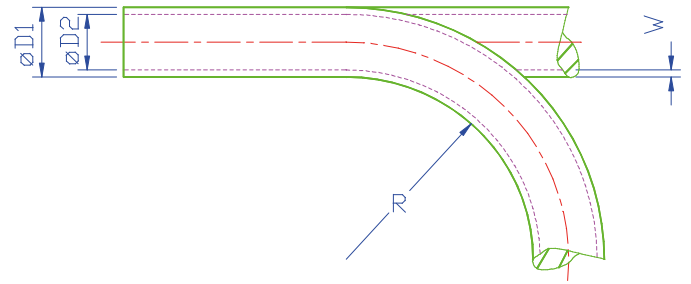
Tuyau thermorésistant

Compatible avec raccords instantanés

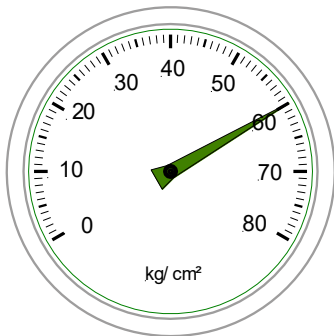
Ø 4,0 x 2,0 mm

### Dimensions :

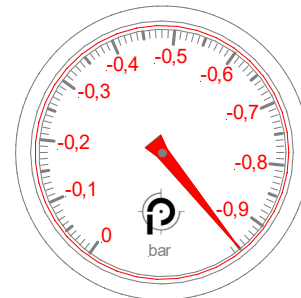
$D_1$ (mm)	$D_2$ (mm)	W(mm)
4,00	2,00	1,00
Rayon de courbure minimal admis R		Poids
7 mm		11,97 g/m (valeur calculée)



Pression minimale d'éclatement (bar) à 20°C



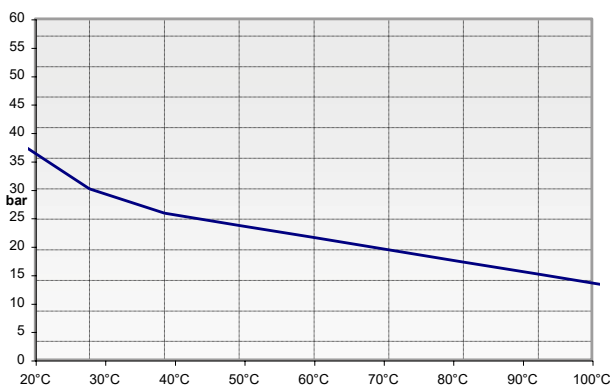
Vide maximum (bar) à 20°C



Les valeurs indiquées par Papurex sont conformes aux normes en vigueur

Limite de degré pression dépendant de la température.

Limit of pressure load depending on temperature



Les valeurs indiquées par Papurex sont conformes aux normes de mesures en vigueur

Dans le cas d'une utilisation prolongée avec le vide le rayon de courbure peut augmenter d'environ 20%.

For use with vacuum minimum bend radius as indicated has to be extended about appx. 20%.

### Couleurs de tube

noir	X
bleu	X

### Qualités physiques du matériel

(selon les données techniques émises par le producteur)

	Unité de mesure	Normes	Valeur
Dureté Shore	Shore	DIN ISO 7619-1	58
Résistance	MPa	DIN 53504-S2 / ISO 37	30
Abrasion	mm <sup>3</sup>	DIN ISO 4649-A	30
Masse	g/cm <sup>3</sup>	DIN ISO 1183-1-A	1,27

L'ensemble des informations de ce document est basé sur notre savoir technique et notre expérience. En raison de la possibilité d'influences diverses et variées vis-à-vis des applications de notre produit, nous vous conseillons d'effectuer vos propres testés et exmens. Ces données ne forment pas d'assurance valide quant à des utilisations spécifiques.