

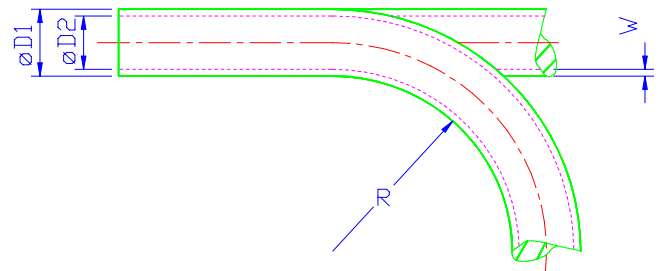
ASS : Tuyau anti-statique ATEX

04x2,5mm

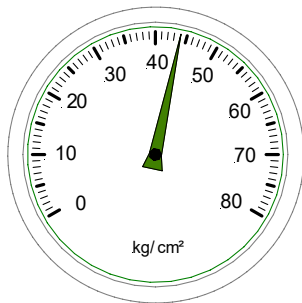


Conductif, résistance de surface $\leq 10^6 \Omega$, Matériau : PUR polyuréthane, Résistant à l'hydrolyse et aux microbes
Conductive, surface resistance $\leq 10^6 \Omega$, Matériau : PUR polyurethane, hydrolysisproof and resistant against microbes

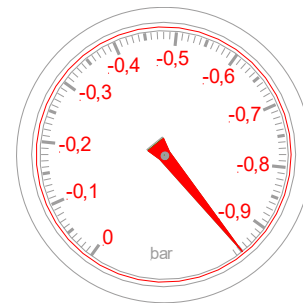
D_1 (mm)	D_2 (mm)	W (mm)
4,0	2,5	0,75
Rayon de courbure minimal admis R		Poids
9 mm		9,04 g/m (valeur calculée)



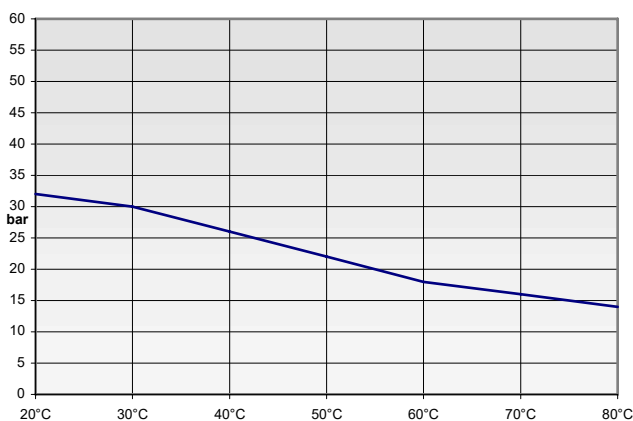
Pression minimale d'explosion (bar) à 20°C



Vide maximum (bar) à 20°C



Les valeurs indiquées par Papurex sont conformes aux normes en vigueur
Limite de degré pression dépendant de la température.
Limit of pressure load depending on temperature



Les valeurs indiquées par Papurex sont conformes aux normes de mesures en vigueur
Dans le cas d'une utilisation prolongée avec le vide le rayon de courbure peut augmenter d'environ 20%.
For use with vacuum minimum bend radius as indicated has to be extended about appx. 20%.

Couleur du ruber :

noir	X
------	---

Qualités physiques du matériel

(selon les données techniques émises par le fabricant)

	Unité de mesure	Normes	Valeur
Dureté	Shore D	DIN ISO 7619 -1	52
Résistance	MPa	DIN 53504-S2 / ISO 37	25
Abrasion	mm ³	DIN ISO 4649-A	66
Masse	g/cm ³	DIN ISO 1183-1-A	1,18
Point de rupture +23°C -30°C	kJ/m ²	DIN EN ISO 179-1	pas de rupture 37,98

L'ensemble des informations de ce document est basé sur notre savoir technique et notre expérience. En raison de la possibilité d'influences diverses et variées vis-à-vis des applications de notre produit, nous vous conseillons d'effectuer vos propres tests et exmens. Ces données ne forment pas d'assurance valide quant à des utilisations spécifiques.