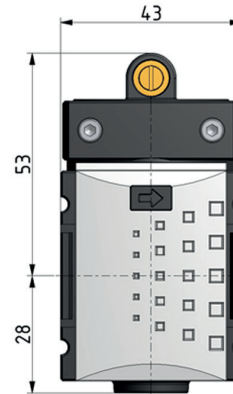
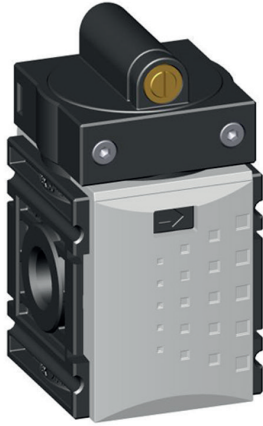


Extension de système série FUTURA

Module démarrage progressif G1/4"



Référence

KSSV-014

Numéro article

94020.CC00

Série

Futura

Raccordement

G 1/4

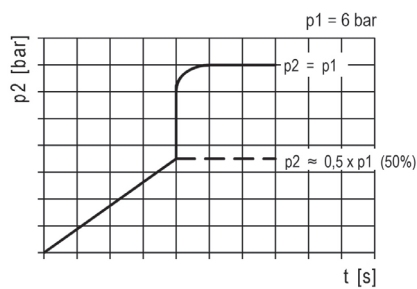
Débit

2000 l/min

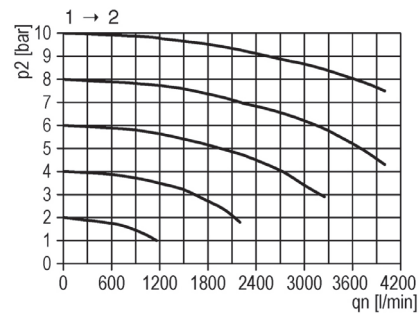
Poids

0.136 kg

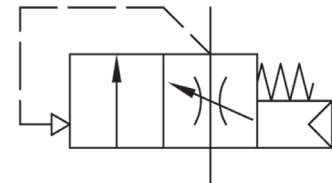
Caractéristique du flux



Échappement arrière



Symbole



Données techniques

- Description : Vanne à siège, commandée par la pression secondaire
- Medium : Air comprimé, gaz neutre
- Pression de fonctionnement P1 min. : 2,5 bar
- Pression de fonctionnement P1 max. : 12 bar
- Plage de température : -10°C à +50°C
- Pression de sortie : 50% P1 (seulement pour des circuits fermés)

Accessoires



- Equerre de montage : [KBW.0-1225](#)



- Kit de fixation mural : [KKOP.0W](#)