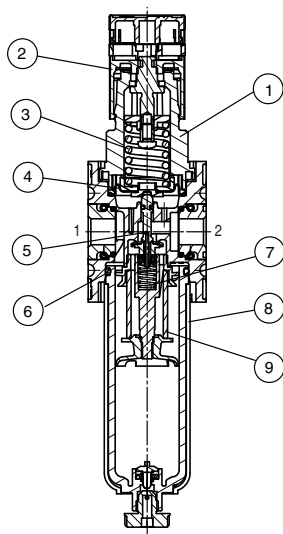


Caractéristiques	Type	KFRG-238/* G	KFRG-212/* G
Raccordement		G 3/8	G 1/2
Construction		Filtre à élément filtrant fritté, séparation par force centrifuge, Régulateur de pression à membrane avec échappement secondaire	
Fluides		Air comprimé, gaz neutres	
Position de montage		verticale	
Température du fluide et de l'ambiance		max. 50 °C	
Pression d'entrée		Pe max. 16 bar, Pe min. 1,5 bar pour appareils avec purge semi-automatique et automatique	
Pression de sortie [3]		Standard 0,5-8 bar 0,1-1 bar, 0,1-2 bar, 0,2-4 bar, 0,5-10 bar, 0,5-16 bar	
Filtration		Standard 5 µm	
Volume de la cuve		Filtre: 49 cm <sup>3</sup>	
Purge		Standard semi-automatique	
Mode de fixation		Montage sur tableau, équerre de fixation, montage murale	
Poids		0,680 kg	



Matériau: Grivory (PA66) / IXEF1022

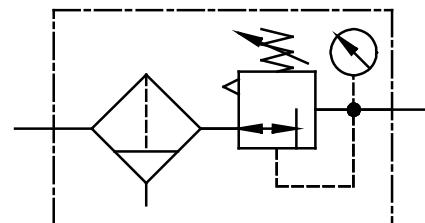
Sous réserve de modifications techniques!



## élément de construction

( Jeu de pièces de rechange: KESA.2-1311 )

No.	Dénomination		Matériaux	Référence
1	Capot à ressort BG2	FH.2-600	POM	---
2	Bouton de réglage	FH.2-625	POM	---
3	Ressort de pression	FED.2-703	acier zingué	---
4	Membrane	C.22-75	Laiton-NBR-PA6	☞
5	Cône de supape	VK.2-420	Laiton-NBR-POM	☞
6	Joint torique 37,5x2,5	OR.0-5	NBR	☞
7	Ressort	FED.2-720	acier inoxydable	---
8	Cuve	BE.2 HA4	Polycarbonate	90002.0200
9	Elément filtrant 5µm	C.22-26	Cellpor	5.2122.26.000



## Série 2

Code de designation

**KFRG - \*\*\* / \* \***

Type

[2] Accessoires

[1] Raccordement

[3] Pression de sortie

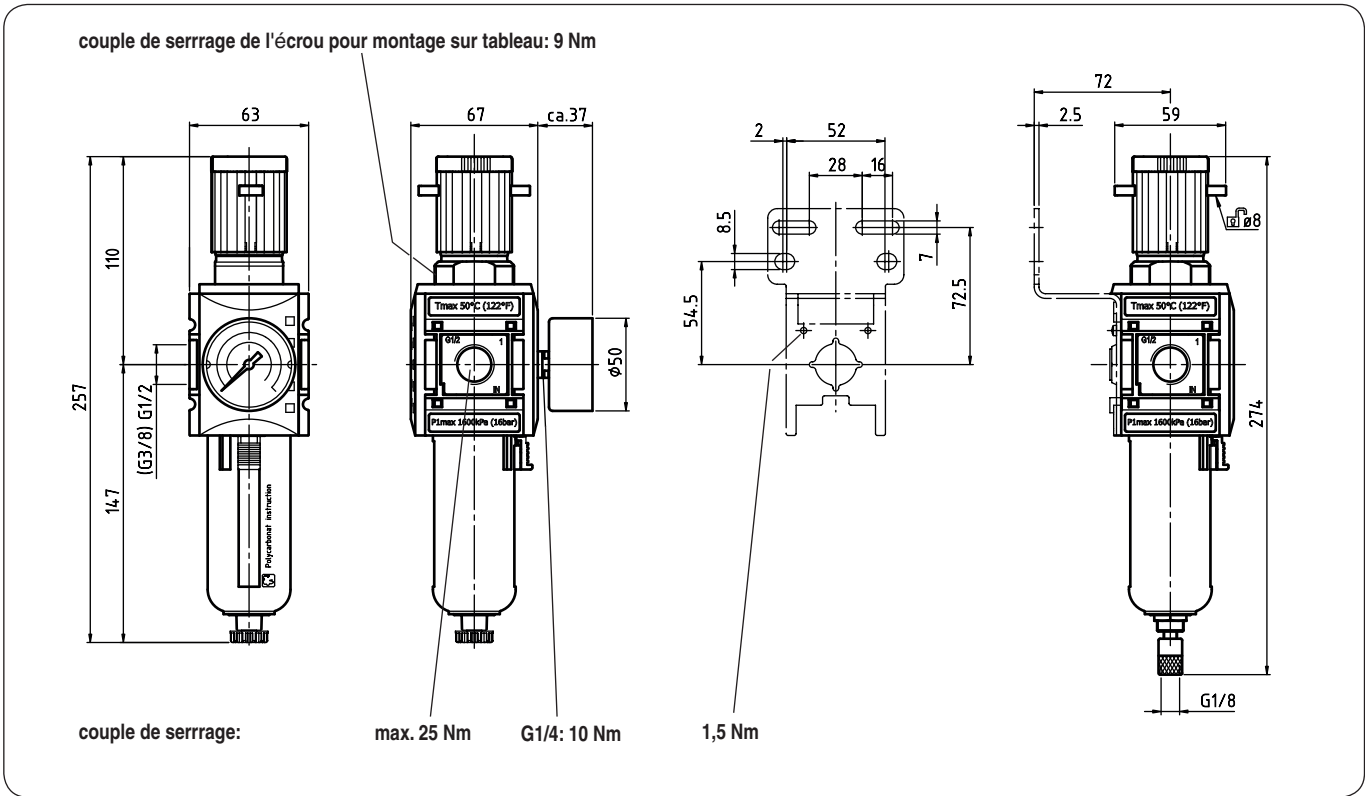
Critères de choix: KFRG-212/8 G

1	<b>Raccordement</b>	
	238	G 3/8
	212	G 1/2
	238 NPT	3/8-18 NPT
	212 NPT	1/2-14 NPT
2	<b>Accessoires (voir au recto)</b>	
	S	Montage sur tableau
	H	Cuve métallique avec voyant
	AM	Purge automatique, sans pression ouverte
3	AM NC	Purge automatique, sans pression fermée
	<b>Pression de sortie (voir tableau des caractéristiques)</b>	
	p.ex. 8	0,5 - 8 bar

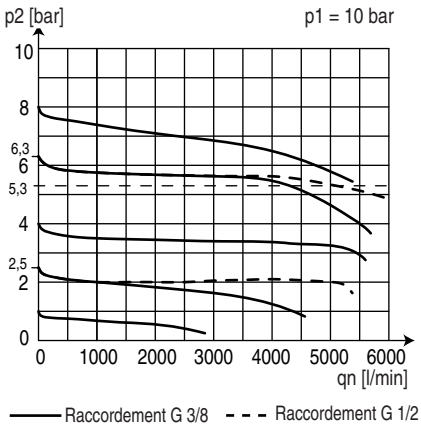
## Indication pour le maniemment

- Capillarité selon ISO 4003 'Glasperlentest'
- Le bouton de réglage peut être arrêté en l'appuyant
- Le bouton de réglage peut être assuré contre déplacement involontaire avec 2 cadenas (de même possible E11)
- L'assemblage de plusieurs appareils nécessite de jeux d'assemblage KKOP.2

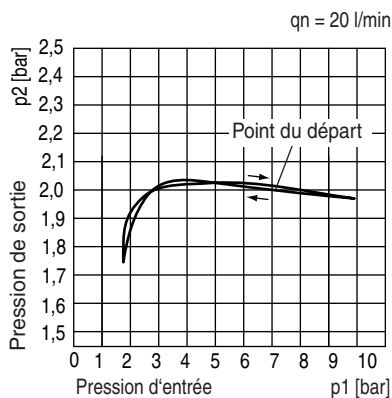
## Encombremments (mm)



## Courbes de débit

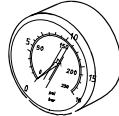


## Hystérésis



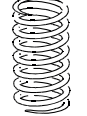
## Accessoires 2

### Manomètre



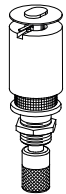
Type: G 50.2,5 R  
G 50.4 R  
G 50.6 R  
G 50.10 R  
G 50.16 R  
G 50.25 R

### Ressort de pression



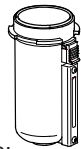
Type:  
0,1- 1: FED.2-700  
0,1- 2: FED.2-701  
0,2- 4: FED.2-702  
0,5- 8: FED.2-703  
0,5-10: FED.2-704  
0,5-16: FED.2-705

### Purge automatique



Type: AM 10  
AM 10 NC

### Cuve métallique avec voyant



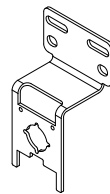
Type:  
BE.2 H  
BE.2 H AM  
BE.2 H AM NC

### cadenas



Type:  
VH.32 (avec clé)  
VH.31 (sans clé E11)

### équerre de Fixation (vis incluses)



Type: KBW.2-1225

### équerre de fixation pour montage en tableau



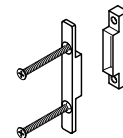
Type: KBW.2-1227

### écrou de fixation panneau M3x1,5



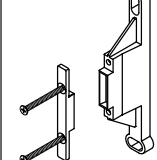
Type: SM.2

### Jeu d'assemblage



Type: KKOP.2

### Jeu d'assemblage montage mural



Type: KKOP.2W