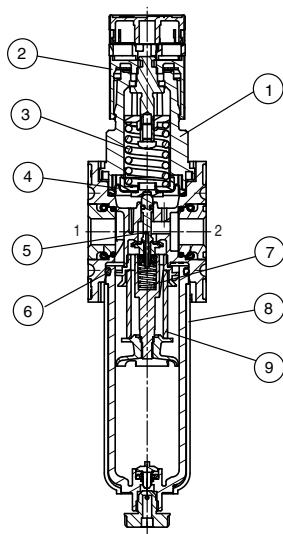


Caractéristiques	Type	KFRG-114/* G	KFRG-138/* G
Raccordement		G 1/4	G 3/8
Construction		Filter à élément filtrant fritté, séparation par force centrifuge, Régulateur de pression à membrane avec échappement secondaire	
Fluides		Air comprimé, gaz neutres	
Position de montage		verticale	
Température du fluide et de l'ambiance		max. 50 °C	
Pression d'entrée		Pe max. 16 bar, Pe min. 1,5 bar pour appareils avec purge semi-automatique et automatique	
Pression de sortie <sup>[3]</sup>		Standard 0,5-8 bar 0,1-1 bar, 0,1-2 bar, 0,2-4 bar, 0,5-10 bar, 0,5-16 bar	
Filtration		Standard 5 µm	
Volume de la cuve		Filtre: 28 cm <sup>3</sup>	
Purge		Standard semi-automatique	
Mode de fixation		Montage sur tableau, équerre de fixation, montage murale	
Poids		0,360 kg	



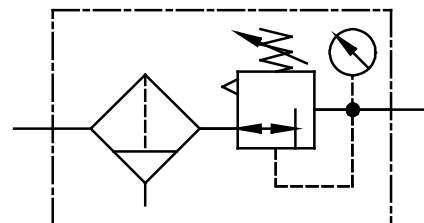
Sous réserve de modifications techniques!



### élément de construction

( Jeu de pièces de rechange: KESA.1-1311 )

No.	Dénomination		Matériaux	Référence
1	Capot à ressort	BG1	POM	---
2	Bouton de réglage	FH.1-625	POM	---
3	Ressort de pression	FED.1-703	acier zingué	---
4	Membrane	MEM.1	Laiton-NBR-PA6	☞
5	Cône de supape	C.11-97	Laiton-NBR-POM	☞
6	Joint torique 32x2,5	OR.0-1	NBR	☞
7	Ressort	FED.1-720	acier inoxydable	---
8	Cuve	BE.1 HA4	Polycarbonate	90001.0200
9	Elément filtrant 5µm	C.00-26	Cellpor	5.2100.26.000



### Série 1

Code de designation

**KFRG - \*\*\* / \* \***

Type

<sup>[2]</sup> Accessoires

<sup>[1]</sup> Raccordement

<sup>[3]</sup> Pression de sortie

Critères de choix: KFRG-138/8 G

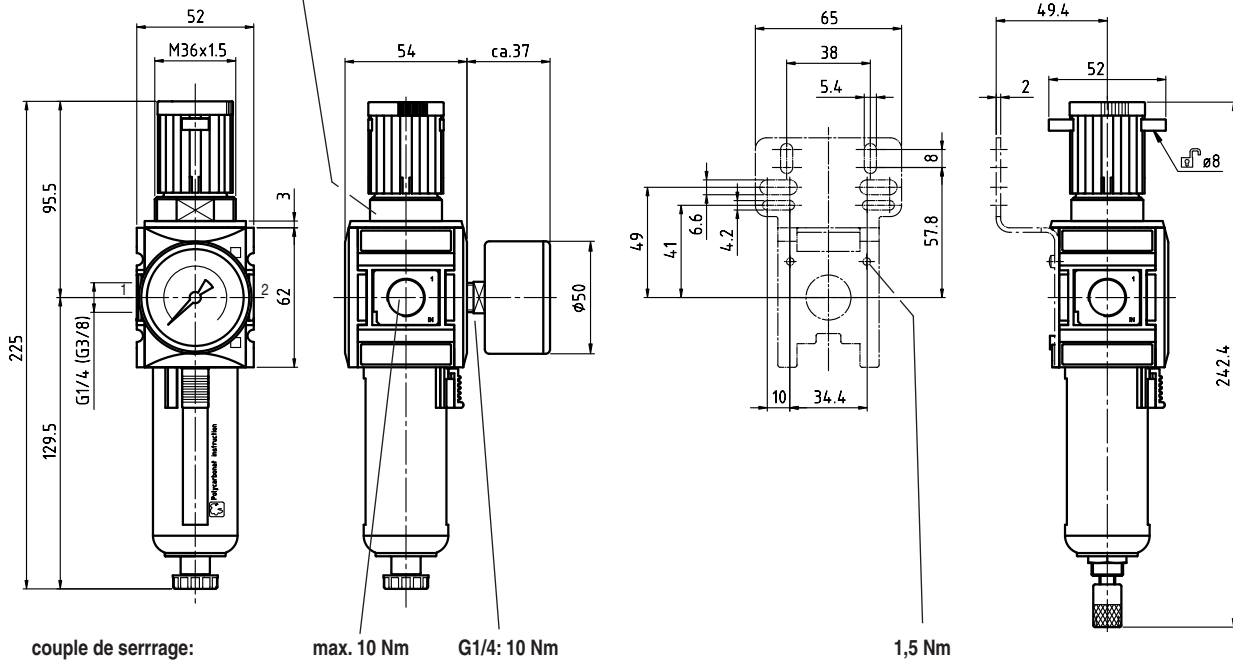
<b>1</b>	<b>Raccordement</b>	
	114	G 1/4
	138	G 3/8
	114 NPT	1/4-18 NPT
	138 NPT	3/8-18 NPT
<b>2</b>	<b>Accessoires (voir au recto)</b>	
	S	Montage sur tableau
	H	Cuve métallique avec voyant
	AM	Purge automatique, sans pression ouverte
	AM NC	Purge automatique, sans pression fermée
<b>3</b>	<b>Pression de sortie (voir tableau des caractéristiques)</b>	
	p.ex. 8	0,5 - 8 bar

### Indication pour le maniemment

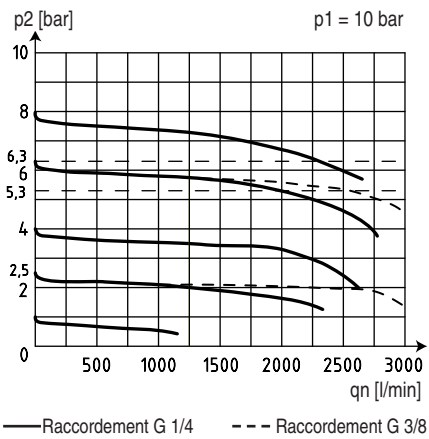
- Capillarité selon ISO 4003 'Glasperlentest'
- Le bouton de réglage peut être arrêté en l'appuyant
- Le bouton de réglage peut être assuré contre déplacement involontaire avec 2 cadenas (de même possible E11)
- L'assemblage de plusieurs appareils nécessite de jeux d'assemblage KKOP.1

## Encombremments (mm)

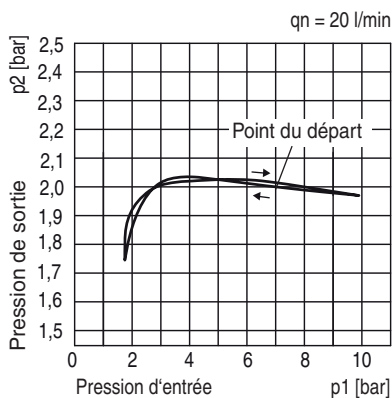
couple de serrage de l'écrou pour montage sur tableau: 8 Nm



## Courbes de débit

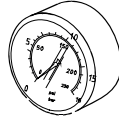


## Hystérésis



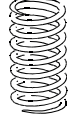
## Accessoires 2

Manomètre



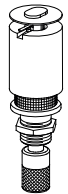
Type: G 50.2,5 R  
G 50.4 R  
G 50.6 R  
G 50.10 R  
G 50.16 R  
G 50.25 R

Ressort de pression



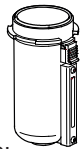
Type:  
0,1- 1: FED.1-700  
0,1- 2: FED.1-701  
0,2- 4: FED.1-702  
0,5- 8: FED.1-703  
0,5-10: FED.1-704  
0,5-16: FED.1-705

Purge automatique



Type: AM 10  
AM 10 NC

Cuve métallique avec voyant



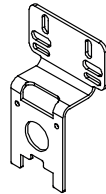
Type:  
BE.1 H  
BE.1 H AM  
BE.1 H AM NC

cadenas



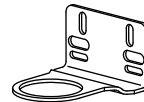
Type:  
VH.32 (avec clé)  
VH.31 (sans clé E11)

équerre de Fixation (vis incluses)



Type: KBW.1

équerre de fixation pour montage en tableau



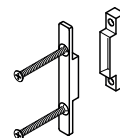
Type: KBW.1-1227

écrou de fixation panneau M36x1,5



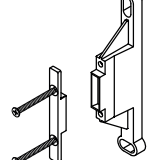
Type: SM.1

Jeu d'assemblage



Type: KKOP.1

Jeu d'assemblage montage mural



Type: KKOP.1W