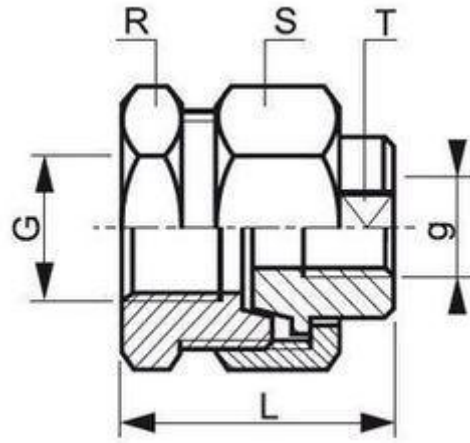


Raccords et accessoires filetés ISO ☒ Raccords unions à joints coniques moulés

Mâles / Mâles moulés



I.MM_GM

DN	Poids (Kg)	Nature	Réf.
5	0,050	316	MM5GM
8	0,073	316	MM8GM
12	0,098	316	MM12GM
15	0,153	316	MM15GM
20	0,206	316	MM20GM
25	0,310	316	MM25GM
32	0,435	316	MM32GM
40	0,645	316	MM40GM
50	0,970	316	MM50GM
65	1,500	316	MM65GM
80	1,990	316	MM80GM

Nos raccords unions à joint conique sont usinés dans la barre. Ils ont une PMS de 64 bars jusqu'au DN50 et de 40 bars au-delà de DN50 pour de l'eau à température ambiante

Les cotes d'encombrement sont susceptibles de varier. En cas de cotes impératives, merci de nous consulter.