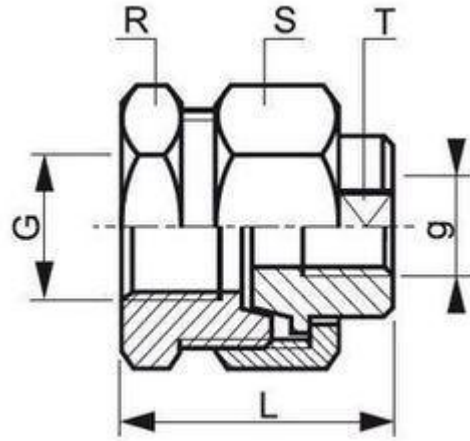


## Raccords et accessoires filetés ISO ☒ Raccords unions à joints coniques moulés

### Mâles / Femelles moulés



### I.MF\_GM

DN	Poids (Kg)	Nature	Réf.
5	0,049	316	MF5GM
8	0,138	316	MF8GM
12	0,089	316	MF12GM
15	0,156	316	MF15GM
20	0,192	316	MF20GM
25	0,315	316	MF25GM
32	0,424	316	MF32GM
40	0,71	316	MF40GM
50	0,983	316	MF50GM
65	2,106	316	MF65GM
80	2,738	316	MF80GM

Nos raccords unions à joint conique sont usinés dans la barre. Ils ont une PMS de 64 bars jusqu'au DN50 et de 40 bars au-delà de DN50 pour de l'eau à température ambiante

Les cotes d'encombrement sont susceptibles de varier. En cas de cotes impératives, merci de nous consulter.