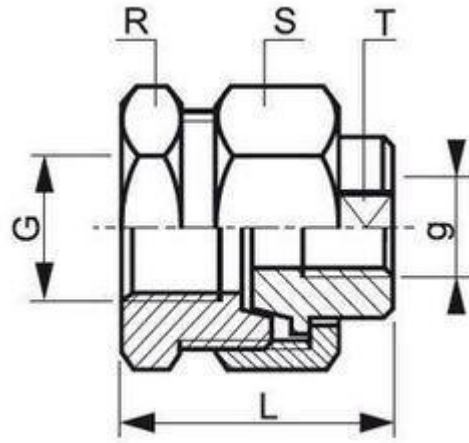


Raccords et accessoires filetés ISO ☒ Raccords unions à joints coniques moulés

Lisses / Lisses moulés



I.LL_M

DN	Poids (Kg)	Nature	Réf.
5	0,043	316	LL5M
8	0,064	316	LL8M
12	0,078	316	LL12M
15	0,139	316	LL15M
20	0,161	316	LL20M
25	0,269	316	LL25M
32	0,400	316	LL32M
40	0,530	316	LL40M
50	0,750	316	LL50M
65	1,620	316	LL65M
80	2,200	316	LL80M

Nos raccords unions à joint conique sont usinés dans la barre. Ils ont une PMS de 64 bars jusqu'au DN50 et de 40 bars au-delà de DN50 pour de l'eau à température ambiante

Les cotes d'encombrement sont susceptibles de varier. En cas de cotes impératives, merci de nous consulter.