

## CLAPET ANTI-RETOUR PILOTÉ F-F - IPSO 049-E

Avec commande manuelle auxiliaire pour l'échappement



Commande intermédiaire  
en cas de blocage

### CARACTÉRISTIQUES

- Milieu .....Air comprimé (avec ou sans lubrification), gaz neutre, air filtré
- Température d'utilisation.....-20°C à +80°C
- Montage.....Indifférent

### CONSTRUCTION

- Corps..... Laiton nickelé
- Joint ..... NBR
- Rondelle d'étanchéité..... PA6 nature, imperméable
- Ressort ..... Acier inoxydable 1.4310
- Pilotage ..... Laiton, laiton nickelé
- Raccordement ..... G1/8" - G1/4" - G1/2"

### CONSTRUCTION

Maintien de la position d'un vérin en cas de coupure d'air  
Blocage de la course du vérin en différentes positions  
Mise en sécurité des positions en cas d'arrêt d'urgence  
Raccord à fonction permettant une sélection pilotée de délestage du circuit

### LES AVANTAGES

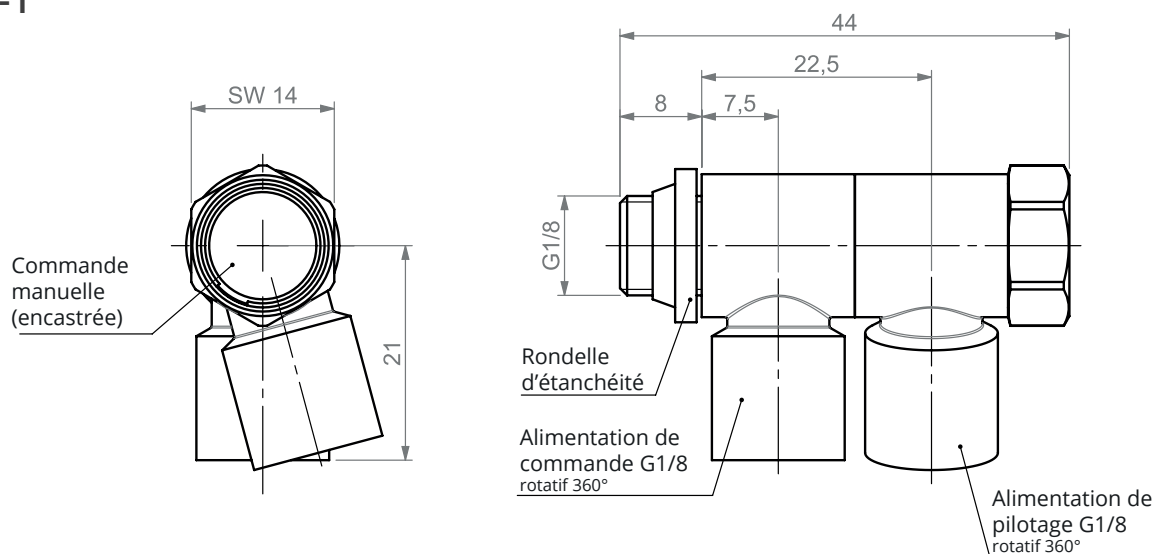
Ensemble compact et robuste entièrement en métal  
Pas de raccordement pour le pilotage  
Commande manuelle auxiliaire pour l'échappement  
Joints haute température

## CLAPET ANTI-RETOUR PILOTÉ F-F - IPSO 049-E

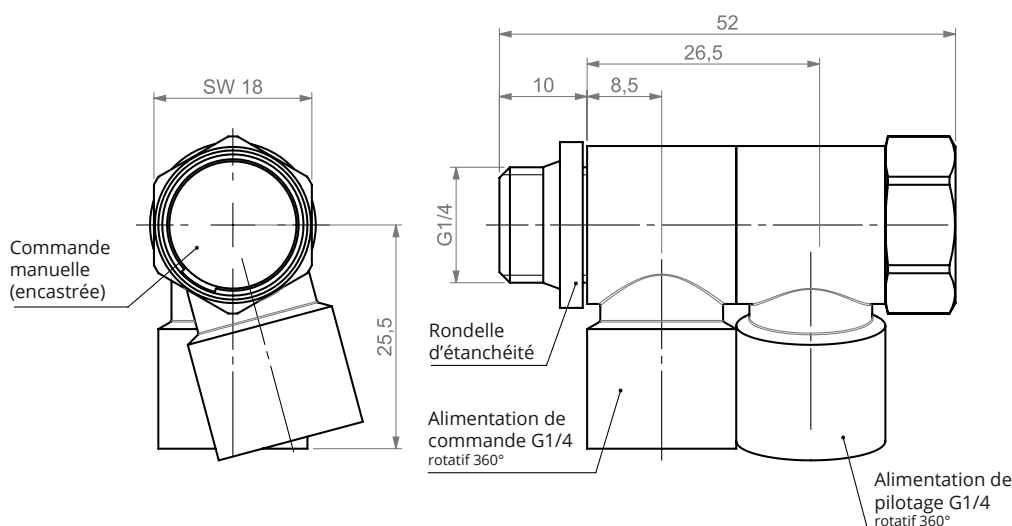
Avec commande manuelle auxiliaire pour l'échappement

Référence	304616-1	304617-1	304619-1
Diamètre nominal	DN4	DN5	DN10
Pression d'utilisation	0,5 à 10 bar		
Pression d'entrée mini.	0,2 bar	0,3 bar	0,2 bar
Pression de commande	3,5 bar pour une utilisation à 6 bar		2,5 bar pour une utilisation à 6 bar
Débit	6 bar -> 0 bar: 490 NI/min (bilatéral) 6 bar -> 5 bar: 260 NI/min		-
Poids	60,9 g	119,1 g	294,9 g
Raccordement vérin	G1/8"	G1/4"	G1/2"
Raccordement d'alimentation	G1/8"	G1/4"	G1/2"
Raccordement de pilotage	G1/8"	G1/4"	G1/2"

### 304616-1



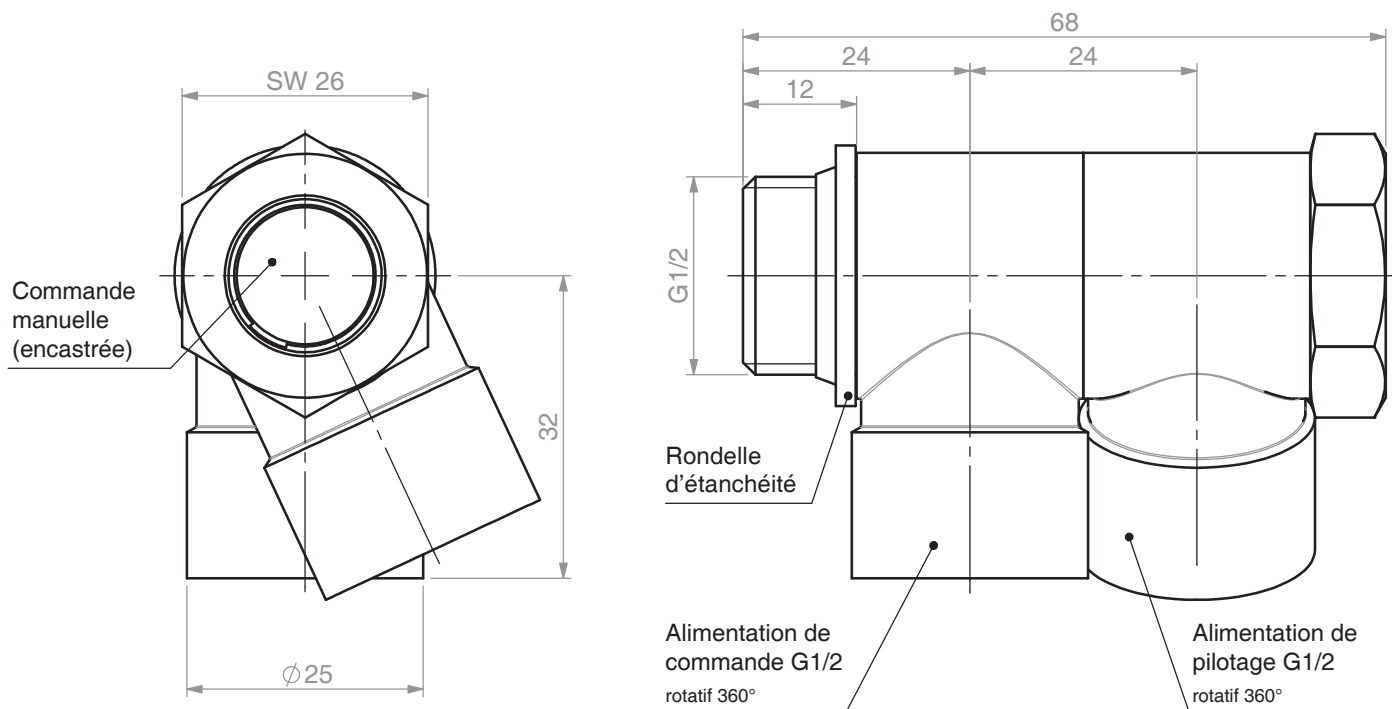
### 304617-1



## CLAPET ANTI-RETOUR PILOTÉ F-F - IPSO 049-E

Avec commande manuelle auxiliaire pour l'échappement

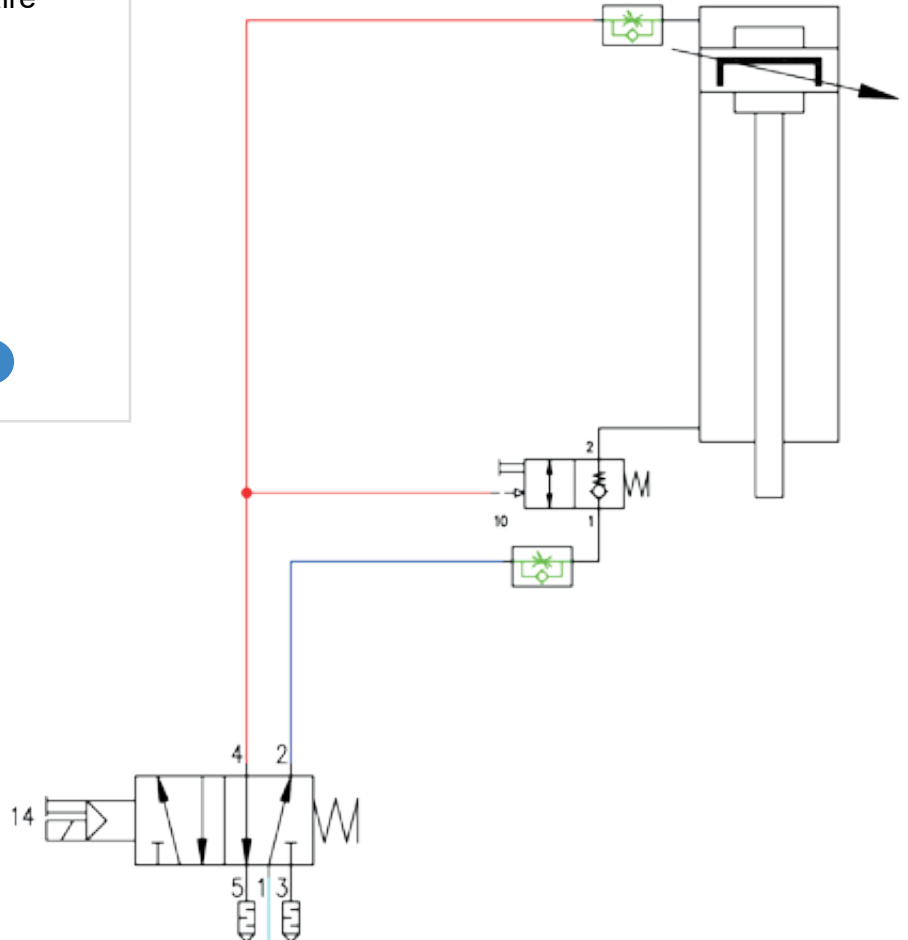
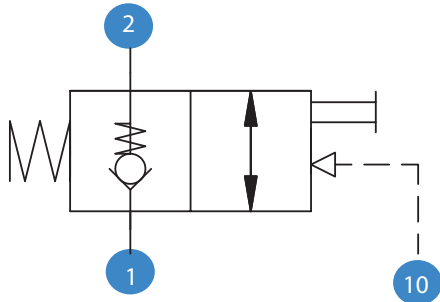
304619-1



## CLAPET ANTI-RETOUR PILOTÉ F-F - IPSO 049-E

Avec commande manuelle auxiliaire pour l'échappement

Symbolisation du clapet anti-retour piloté avec commande manuelle auxiliaire



Exemple de  
branchement pneumatique

