



Stoßdämpfer ■ Shock Absorbers

Amortisseurs ■ Deceleratori ■ Amortiguadores



GB FEATURES

Enlarged PistonMax. +400% Energy
Max. - 50% Costs / Nm
 Extended Life Time Nitratated Guidance System
 Piston: Hardened, Aluminium-Titanium-Nitride coated
 Special Seals + Oils
 Temperature -20°C - +80°C (option: -50°C - +120°C)
 Integrated End Stop Max. security
 Flats..... Cost Effective Mounting
 Special models available from stock... Stainless steel (Page 56,57)
for pressure chambers up to 7 bar
 USDA-H1-compliant for food industry

I VANTAGGI

Pistone allargato.....Max. +400% Energia
 Fino a - 50% Costo / Nm
 Lunga durataSistema di guida nitrato
 Pistone: Temprato rivestito di Nitrato di AlluminioTitanio
 Guarnizione + Olio speciale
 Temperatura -20°C - +80°C (opzione: -50°C - +120°C)
 Battuta integrataMax. Sicurezza
 Superfici piane..... Riduzione dei Costi di Assemblaggio
 Versione speciale disponibile franco magazzino.....
 in acciaio inox (Pagina 56,57)
 per camera di pressione fino a 7 bar
 per l'industria alimentare secondo USDA-H1

D VORTEILE

Vergrößerter KolbenMax. +400% Energie
Max. - 50% Kosten / Nm
 Lange Lebensdauer Gehärtetes Führungslager
Kolben: Gehärtet und Aluminium-Titan beschichtet
 Spezialdichtungen + Öle
 Temperaturbereich..... -20°C - +80°C (optional: -50°C - +120°C)
 Integrierter Festanschlag.....Max. Sicherheit
 Schlüsselflächen.....Kostengünstige Montage
 Sonderausführungen ab Lager lieferbarEdelstahl (Seite 56,57)
 für Druckraum bis 7 bar
 für Lebensmittelindustrie nach USDA-H1

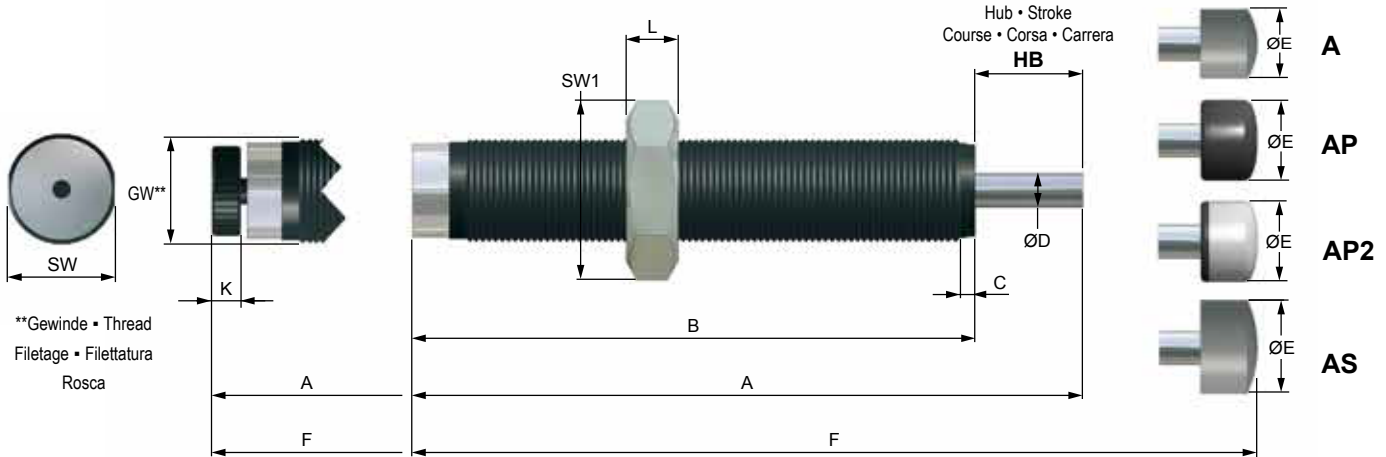
F AVANTAGES

Piston massifMax. +400% Energie
Max. - 50% Coût / Nm
 Longévité Système de guidage nitruré
 Piston: Trempé, avec nitruration Aluminium-Titane
 Joints et huiles spécifiques
 Températures..... -20°C - +80°C (option: -50°C - +120°C)
 Butée de fin de course intégrée Sécurité max.
 Plat usiné..... Diminution du Coût de Montage
 Version spéciale disponible sur stocken INOX (page 56, 57)
 pour chambres pressurisées jusqu'à 7 bars
 pour l'industrie alimentaire selon USDA-H1

E VENTAJAS

Émbolo de mayor tamaño Máx. + 400% Energía
 Máx - 50% costes / Nm
 Larga vida útil Cojinete de guía templado
 Émbolo: Templado, revestido de aluminio-titanio
 Juntas + aceites especiales
 Temperaturas..... -20°C - +80°C (opcional: -50°C - +120°C)
 Tope fijo integrado Máxima seguridad
 Superficies planas Ahorro en gastos de montaje
 Edición especial disponible en almacén
 en acero inoxidable (Página 56,57)
 para cámara de presión de hasta 7 bar
 para la industria alimenticia conforme a USDA-H1

Anschlagkappe* • Stop cap* • Chapeau butoir*
 Testina d'urto* • Cabeza de choque*



**Stoßdämpfer mit Schutzbalg • Shock absorbers with protection bellows • Amortisseurs avec soufflet de protection
 Deceleratori con soffiuto di protezione • Amortiguadores con fuelle de protección**



Material: PTFE / Anschlagkappe: rostfreier Stahl
 Bestellinformation: **WS-M 1,0 - 1B0**

Material: PTFE / Stop cap: stainless steel
 Ordering information: **WS-M 1,0 - 1B0**

Matière: PTFE / Chapeau butoir: acier inoxydable
 Exemple de commande: **WS-M 1,0 - 1B0**

Material: PTFE / Testina d'urto: acciaio inossidabile
 Esempio d'ordinazione: **WS-M 1,0 - 1B0**

Material: PTFE / Cabeza de choque: acero inoxidable
 Ejemplo de pedido: **WS-M 1,0 - 1B0**

ABMESSUNGEN • DIMENSIONS • DIMENSIONI • DIMENSIONES

	GW*	A	B	C	øD	øE (A)	øE (AP / AP2)	øE (AS)	F (A)	F (AP / AP2)	F (AS)	K	L	SW	SW1	SW2	F (B)	øM	H
		mm	mm	mm	mm	mm	mm	mm	mm	mm	mm	mm	mm	mm	mm	mm	mm	mm	mm
WE-M 1,0	M 24 x 1,5	141	108	3,5	8	16	21	20	154	156	154	8	8	23	30	-	154	30	50
WS-M 1,0	M 24 x 1,5	133	108	3,5	8	16	21	20	146	148	146	-	8	23	30	-	146	30	50
WP-M 1,0	M 24 x 1,5	133	108	3,5	8	16	21	20	146	148	146	-	8	23	30	-	146	30	50
WE-M 1,0 x 40	M 24 x 1,5	178	130	3,5	8	16	21	20	191	193	191	8	8	23	30	-	-	-	-
WS-M 1,0 x 40	M 24 x 1,5	170	130	3,5	8	16	21	20	183	185	183	-	8	23	30	-	-	-	-
WP-M 1,0 x 40	M 24 x 1,5	170	130	3,5	8	16	21	20	183	185	183	-	8	23	30	-	-	-	-
WE-M 1,0 x 80	M 24 x 1,5	321	233	3,5	8	16	21	20	334	336	334	8	8	-	30	-	-	-	-
WS-M 1,0 x 80	M 24 x 1,5	313	233	3,5	8	16	21	20	326	328	326	-	8	-	30	-	-	-	-
WP-M 1,0 x 80	M 24 x 1,5	313	233	3,5	8	16	21	20	326	328	326	-	8	-	30	-	-	-	-

*Optionale Gewinde: Seite 12/13 - Optional threads: page 12/13 - Filetages facultatifs: page 12/13 - Filetti facoltativi: pagina 12/13 - Rosca opcionales: página 12/13

LEISTUNGEN • PERFORMANCE • CARATTERISTICHE TECNICHE • CARACTERÍSTICAS TÉCNICAS

	Hub - Stroke Course - Corsa Carrera	Energieaufnahme - Energy absorption - Energie d'absorption Assorbimento d'energia - Absorción de energía		Effektive Masse - Effective mass - Masse effective - Massa effettiva - Masa efectiva				
		Constant load*	Nm/h (max.)	-0 (very soft)	-1 (soft)	-2 (medium)	-3 (hard)	-4 (very hard)
				min. - max.kg	min. - max.kg	min. - max.kg	min. - max.kg	min. - max.kg
WE-M 1,0	25	220	105.600	-	22 - 11.000	-	-	-
WS-M 1,0	25	220	105.600	6 - 29	24 - 120	70 - 460	440 - 2.050	1760 - 10.800
WP-M 1,0	25	220	105.600	-	6 - 27,5	21 - 195	150 - 1200	-
WE-M 1,0 x 40	40	390	175.500	-	38 - 18.000	-	-	-
WS-M 1,0 x 40	40	390	175.500	15 - 103	44 - 216	135 - 962	780 - 3.600	3100 - 19.500
WP-M 1,0 x 40	40	390	175.500	-	10 - 48	39 - 340	270 - 2150	-
WE-M 1,0 x 80	80	390	175.500	-	38 - 18.000	-	-	-
WS-M 1,0 x 80	80	390	175.500	15 - 103	44 - 216	135 - 962	780 - 3.600	3100 - 19.500
WP-M 1,0 x 80	80	390	175.500	-	10 - 48	39 - 340	270 - 2150	-

*Dauerbelastung - Constant load - Charge permanente - Carico permanente - Carga continua

D TECHNISCHE DATEN

Gewicht	1,0 : 0,29 kg 1,0 x 40 : 0,39 kg 1,0 x 80 : 0,63 kg
Aufprallgeschwindigkeit	WE-M : 0,08 - 6,0 m/s WS-M : 0,08 - 6,0 m/s WP-M : 0,30 - 8,0 m/s
Rückholfederkraft	1,0 : 15 N/min - 31 N/max Ausführung "BO": 60 N/min - 80 N/max 1,0 x 40 : 11 N/min - 20 N/max 1,0 x 80 : 14 N/min - 31 N/max
Drehmoment: max. Kraft bei Benutzung der Schlüsselflächen	1,0 / 1,0 x 40 / 1,0 x 80 : 30 Nm
Temperaturbereich	-20°C - +80°C optional: -50°C - +120°C
Gehäuse	ProSurf
Kolbenstange	Gehärteter rostfreier Stahl
RoHS - konform	Richtlinie 2002/95/EG
Lieferumfang	1 Kontermutter

F DONNÉES TECHNIQUES

Poids	1,0 : 0,29 kg 1,0 x 40 : 0,39 kg 1,0 x 80 : 0,63 kg
Vitesse d'impact	WE-M : 0,08 - 6,0 m/s WS-M : 0,08 - 6,0 m/s WP-M : 0,30 - 8,0 m/s
Force du ressort	1,0 : 15 N/min - 31 N/max Version "BO": 60 N/min - 80 N/max 1,0 x 40 : 11 N/min - 20 N/max 1,0 x 80 : 14 N/min - 31 N/max
Couple de serrage: max disponible en utilisant les plats	1,0 / 1,0 x 40 / 1,0 x 80 : 30 Nm
Températures	-20°C - +80°C option: -50°C - +120°C
Corps	ProSurf
Tige de piston	Acier trempé inoxydable
RoHS - conformes	Directive 2002/95/EC
Inclus	1 Contre-écrou

E DATOS TÉCNICOS

Peso	1,0 : 0,29 kg 1,0 x 40 : 0,39 kg 1,0 x 80 : 0,63 kg
Velocidad de impacto	WE-M : 0,08 - 6,0 m/s WS-M : 0,08 - 6,0 m/s WP-M : 0,30 - 8,0 m/s
Fuerza del muelle recuperador	1,0 : 15 N/min - 31 N/max Versión "BO": 60 N/min - 80 N/max 1,0 x 40 : 11 N/min - 20 N/max 1,0 x 80 : 14 N/min - 31 N/max
Par: fuerza máxima utilizando la superficies planas	1,0 / 1,0 x 40 / 1,0 x 80 : 30 Nm
Temperaturas	-20°C - +80°C opcional: -50°C - +120°C
Carcasa	ProSurf
Vástago del émbolo	Acero inoxidable templado
RoHS - y que cumplan	Directiva 2002/95/CE
Incluido	1 Contratuercia

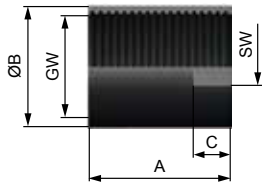
GB SPECIFICATIONS

Weight	1,0 : 0,29 kg 1,0 x 40 : 0,39 kg 1,0 x 80 : 0,63 kg
Impact Speed	WE-M : 0,08 - 6,0 m/s WS-M : 0,08 - 6,0 m/s WP-M : 0,30 - 8,0 m/s
Return spring force	1,0 : 15 N/min - 31 N/max Version "BO": 60 N/min - 80 N/max 1,0 x 40 : 11 N/min - 20 N/max 1,0 x 80 : 14 N/min - 31 N/max
Torque: max. force by using the flats	1,0 / 1,0 x 40 / 1,0 x 80 : 30 Nm
Temperature	-20°C - +80°C option: -50°C - +120°C
Housing	ProSurf
Piston rod	Hardened stainless steel
RoHS - conform	Directive 2002/95/EC
Included	1 Lock nut

I DATI TECNICI

Peso	1,0 : 0,29 kg 1,0 x 40 : 0,39 kg 1,0 x 80 : 0,63 kg
Velocità d'impatto	WE-M : 0,08 - 6,0 m/s WS-M : 0,08 - 6,0 m/s WP-M : 0,30 - 8,0 m/s
Forza di ritorno	1,0 : 15 N/min - 31 N/max Versione "BO": 60 N/min - 80 N/max 1,0 x 40 : 11 N/min - 20 N/max 1,0 x 80 : 14 N/min - 31 N/max
Coppia di serraggio max. utilizzando le superfici piane	1,0 / 1,0 x 40 / 1,0 x 80 : 30 Nm
Temperatura	-20°C - +80°C opzione: -50°C - +120°C
Corpo	ProSurf
Stelo del pistone	Acciaio temprato inossidabile
RoHS - conforme	Direttiva 2002/95/EC
Incluso	1 Controdado

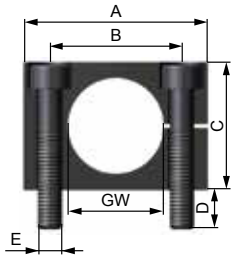
Anschlagmutter • Stop limit nut • Bague de butée
Ghiera di arresto • Tuerca de tope



GW*	A mm	ØB mm	C mm	SW mm	Art.-Nr. / Code
M24x1,5	38	31	10	30	21238

*Optionale Gewinde: Seite 12/13 - *Optional threads: page 12/13
*Filetages facultatifs: page 12/13 - *Filetti facoltativi: pagina 12/13
*Rosca opcionales: página 12/13

Rechteckflansch • Rectangular flange • Bride rectangulaire
Flangia rettangolare • Brida rectangular

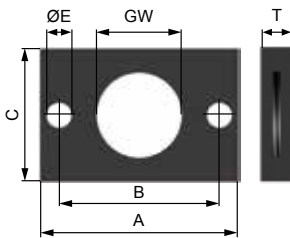


GW*	A mm	B mm	C mm	D mm	E mm	T mm	Art.-Nr. / Code
M24x1,5	46	33	32	6	M6	25	S21233

*Optionale Gewinde: Seite 12/13 - *Optional threads: page 12/13
*Filetages facultatifs: page 12/13 - *Filetti facoltativi: pagina 12/13
*Rosca opcionales: página 12/13

Breite = T / Width = T / Largeur = T
Larghezza = T / Anchura = T

Klemmflansch • Clamping flange • Bride de fixation
Flangia di fissaggio • Brida de apriete



GW*	A mm	B mm	C mm	E mm	T mm	Art.-Nr. / Code
M24x1,5	52	42	35	6,6	8	SK21233

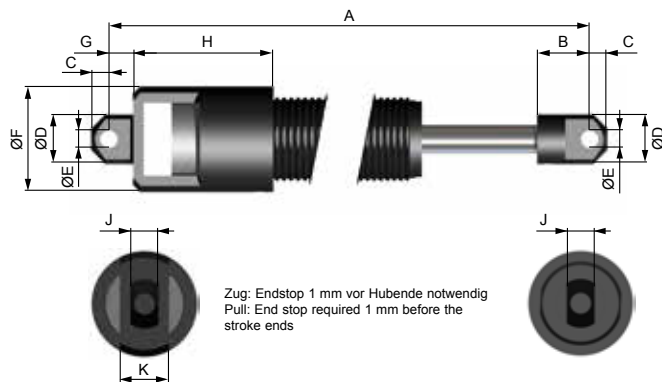
*Optionale Gewinde: Seite 12/13
*Optional threads: page 12/13
*Filetages facultatifs: page 12/13
*Filetti facoltativi: pagina 12/13
*Rosca opcionales: página 12/13

Kontermutter • Lock nut • Contre-écrou
Controdado • Contratuercia

GW*	Art.-Nr. / Code
M24x1,5	21232

*Optionale Gewinde: Seite 12/13 - *Optional threads: page 12/13
*Filetages facultatifs: page 12/13 - *Filetti facoltativi: pagina 12/13
*Rosca opcionales: página 12/13

Schwenkbefestigung • Clevis mounting • Fixation articulée
Attacco oscillante • Fijación giratoria

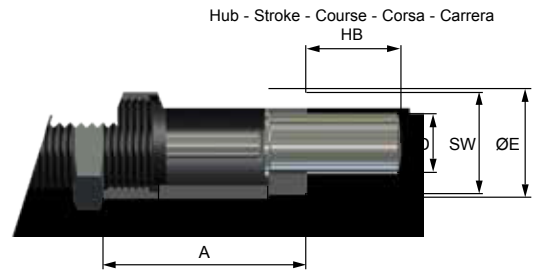


Zug: Endstop 1 mm vor Hubende notwendig
Pull: End stop required 1 mm before the stroke ends

Art.-Nr. / Code: S21216

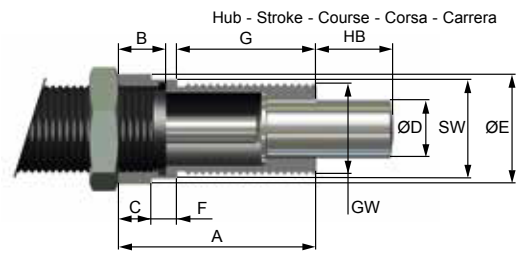
	A mm	B mm	C mm	ØD mm	ØE mm	ØF mm	G mm	H mm	J mm	K mm
WE-M 1,0SB	168	15	5	14	5	30	7	40	8	14
WS-M 1,0SB	158	15	5	14	5	30	7	40	8	14
WP-M 1,0SB	158	15	5	14	5	30	7	40	8	14

AK 1 für Seitenkräfte • AK 1 for Side Forces
AK 1 pour Charges Radiales • AK 1 per Carichi Lateral
AK 1 para cargas laterales



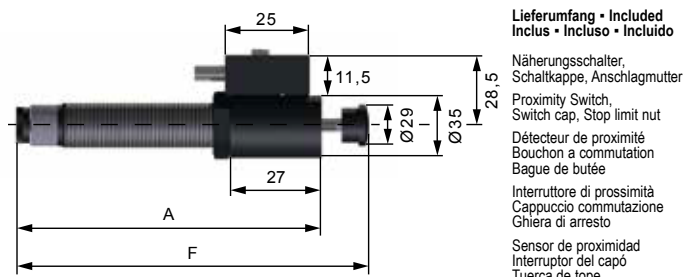
GW*	A mm	B mm	C mm	ØD mm	ØE mm	SW mm	Art.-Nr. / Code
WE-M; WS-M; WP-M 1,0	M24x1,5	53,5	14,5	10	16	29	S21219

AK 2 für Seitenkräfte • AK 2 for Side Forces
AK 2 pour Charges Radiales • AK 2 per Carichi Lateral
AK 2 para cargas laterales



GW*	A mm	B mm	C mm	ØD mm	ØE mm	F mm	G mm	SW mm	Art.-Nr. / Code
WE-M; WS-M; WP-M 1,0	M24x1,5	54	13	9	16	30	7	38	S21219-AK2

Näherungsschalter • Proximity Switch • Détecteur de proximité
Interruttore di prossimità • Sensor de proximidad



Lieferumfang • Included Inklus • Incluso • Includido

Näherungsschalter, Schaltkappe, Anschlagmutter
Proximity Switch, Switch cap, Stop limit nut
Détecteur de proximité, Bouchon a commutation, Bague de butée
Interruttore di prossimità, Cappuccio commutazione, Ghiera di arresto
Sensor de proximidad, Interruptor del capó, Tuerca de tope

	A (mm)	F (mm)	Art.-Nr. / Code	A (mm)	F (mm)	Art.-Nr. / Code	
WE-M 1,0	122,5	154	S33064	WE-M 1,0x80	247,5	334	S33064
WS-M 1,0	114,5	146	S21264	WS-M 1,0x80	239,5	326	S21264
WP-M 1,0	114,5	146	S41264	WP-M 1,0x80	239,5	326	S41264
WE-M 1,0x40	144,5	191	S33064				
WS-M 1,0x40	136,5	183	S21264				
WP-M 1,0x40	136,5	183	S41264				

