



Stoßdämpfer ■ Shock Absorbers

Amortisseurs ■ Deceleratori ■ Amortiguadores



D VORTEILE

Vergrößerter Kolben Max. +400% Energie
 Max. - 50% Kosten / Nm
 Lange Lebensdauer Gehärtetes Führungslager
 Kolben: Gehärtet und Aluminium-Titan beschichtet
 Spezialdichtungen + Öle
 Temperaturbereich..... -20°C - +80°C (optional: -50°C - +120°C)
 Integrierter Festanschlag.....Max. Sicherheit
 Schlüssel­flächen.....Kostengünstige Montage
 Sonderausführungen ab Lager lieferbarEdelstahl (Seite 56,57)
 für Druckraum bis 7 bar
 für Lebensmittelindustrie nach USDA-H1

GB FEATURES

Enlarged Piston Max. +400% Energy
 Max. - 50% Costs / Nm
 Extended Life Time Nitrided Guidance System
 Piston: Hardened, Aluminium-Titanium-Nitride coated
 Special Seals + Oils
 Temperature -20°C - +80°C (option: -50°C - +120°C)
 Integrated End Stop Max. security
 Flats..... Cost Effective Mounting
 Special models available from stock ... Stainless steel (Page 56,57)
 for pressure chambers up to 7 bar
 USDA-H1-compliant for food industry

I VANTAGGI

Pistone allargato..... Max. +400% Energia
 Fino a - 50% Costo / Nm
 Lunga durata Sistema di guida nitrato
 Pistone: Temprato rivestito di Nitrato di AlluminioTitanio
 Guarnizione + Olio speciale
 Temperatura -20°C - +80°C (opzione: -50°C - +120°C)
 Battuta integrata Max. Sicurezza
 Superfici piane..... Riduzione dei Costi di Assemblaggio
 Versione speciale disponibile franco magazzino.....
 in acciaio inox (Pagina 56,57)
 per camera di pressione fino a 7 bar
 per l'industria alimentare secondo USDA-H1

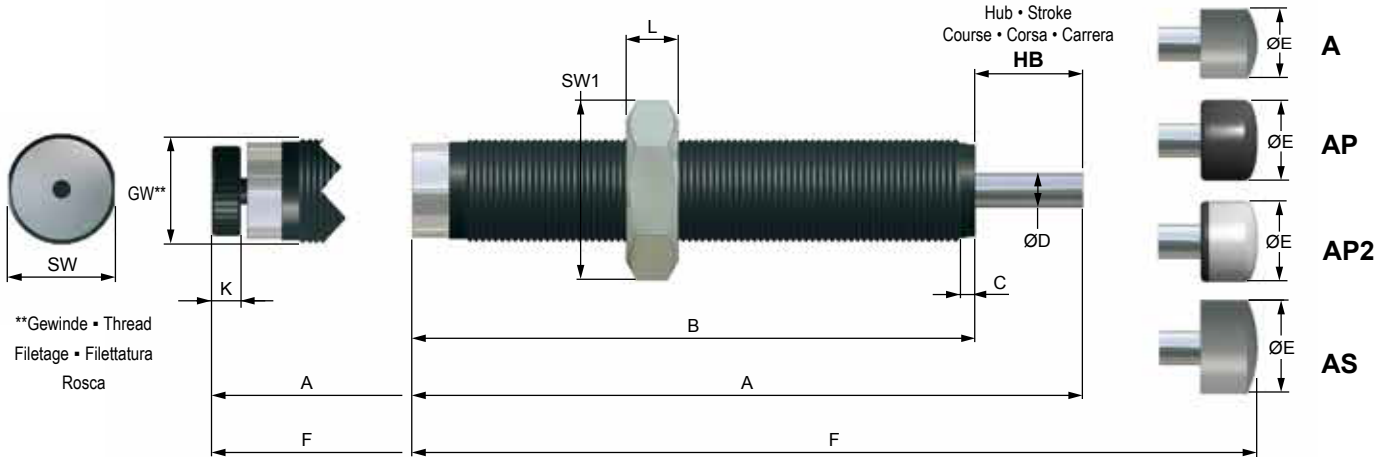
F AVANTAGES

Piston massif Max. +400% Energie
 Max. - 50% Coût / Nm
 Longévité Système de guidage nitruré
 Piston: Trempé, avec nitruration Aluminium-Titane
 Joints et huiles spécifiques
 Températures..... -20°C - +80°C (option: -50°C - +120°C)
 Butée de fin de course intégrée Sécurité max.
 Plat usiné..... Diminution du Coût de Montage
 Version spéciale disponible sur stock en INOX (page 56, 57)
 pour chambres pressurisées jusqu'à 7 bars
 pour l'industrie alimentaire selon USDA-H1

E VENTAJAS

Émbolo de mayor tamaño Máx. + 400% Energía
 Máx - 50% costes / Nm
 Larga vida útil Cojinete de guía templado
 Émbolo: Templado, revestido de aluminio-titanio
 Juntas + aceites especiales
 Temperaturas..... -20°C - +80°C (opcional: -50°C - +120°C)
 Tope fijo integrado Máxima seguridad
 Superficies planas Ahorro en gastos de montaje
 Edición especial disponible en almacén
 en acero inoxidable (Página 56,57)
 para cámara de presión de hasta 7 bar
 para la industria alimenticia conforme a USDA-H1

Anschlagkappe* • Stop cap* • Chapeau butoir*
Testina d'urto* • Cabeza de choque*



*A: Kunststoff • Plastic • Plastique • Plastico • Plástico / AP: Soft Touch / AS: Stahl • Steel • Acier • Acciaio • Acero

Stoßdämpfer mit Schutzbalg • Shock absorbers with protection bellow • Amortisseurs avec soufflet de protection
Deceleratori con soffiato di protezione • Amortiguadores con fuelle de protección



Material: PTFE / Anschlagkappe: rostfreier Stahl
Bestellinformation: **WS-M 0,25 - 1B0**

Material: PTFE / Stop cap: stainless steel
Ordering information: **WS-M 0,25 - 1B0**

Matière: PTFE / Chapeau butoir: acier inoxydable
Exemple de commande: **WS-M 0,25 - 1B0**

Materiale: PTFE / Testina d'urto: acciaio inossidabile
Esempio d'ordinazione: **WS-M 0,25 - 1B0**

Material: PTFE / Cabeza de choque: acero inoxidable
Ejemplo de pedido: **WS-M 0,25 - 1B0**

ABMESSUNGEN • DIMENSIONS • DIMENSIONI • DIMENSIONES

	GW*	A	B	C	øD	øE (A)	øE (AP/AP2)	øE (AS)	F (A)	F (AP/AP2)	F (AS)	K	L	SW	SW1	SW2	F (B)	øM	H
	mm	mm	mm	mm	mm	mm	mm	mm	mm	mm	mm	mm	mm	mm	mm	mm	mm	mm	mm
WE-M 0,25	M 14 x 1	97	78	2,5	4	10	10	10	105	105	105	4,5	5	13	17	-	109	20	33
WS-M 0,25	M 14 x 1	92	78	2,5	4	10	10	10	100	101	100	-	5	13	17	-	104	20	33
WP-M 0,25	M 14 x 1	92	78	2,5	4	10	10	10	100	101	100	-	5	13	17	-	104	20	33
WE-M 0,35	M 16 x 1	97	78	2,5	4	10	10	10	105	105	105	4,5	6	14	19	-	109	22	33
WS-M 0,35	M 16 x 1	92	78	2,5	4	10	10	10	100	101	100	-	6	14	19	-	104	22	33
WP-M 0,35	M 16 x 1	92	78	2,5	4	10	10	10	100	101	100	-	6	14	19	-	104	22	33

*Optionale Gewinde: Seite 12/13 - Optional threads: page 12/13 - Filetages facultatifs: page 12/13 - Filetti facoltativi: pagina 12/13 - Rosca opcionales: página 12/13

LEISTUNGEN • PERFORMANCE • CARATTERISTICHE TECNICHE • CARACTERÍSTICAS TÉCNICAS

Hub - Stroke Course - Corsa Carrera	Energieaufnahme - Energy absorption - Energie d'absorption Assorbimento d'energia - Absorción de energía		Effektive Masse - Effective mass - Masse effective - Massa efectiva - Masa efectiva					
	Constant load*		-0 (very soft)	-1 (soft)	-2 (medium)	-3 (hard)	-4 (very hard)	
	Nm/HB (max.)	Nm/h (max.)	min. - max.kg	min. - max.kg	min. - max.kg	min. - max.kg	min. - max.kg	
WE-M 0,25	14	30	50.000	-	1,6 - 1500	-	-	-
WS-M 0,25	14	30	50.000	0,9 - 8	3,5 - 17	9,9 - 76	62 - 252	250 - 950
WP-M 0,25	14	30	50.000	-	0,8 - 3,7	3 - 26	21 - 165	-
WE-M 0,35	14	35	52.500	-	6,5 - 1750	-	-	-
WS-M 0,35	14	35	52.500	1,9 - 4,5	4 - 25	22 - 90	85 - 428	420 - 1320
WP-M 0,35	14	35	52.500	-	1,1 - 6,4	5 - 28	25 - 280	-

*Dauerbelastung - Constant load - Charge permanente - Carico permanente - Carga continua

D TECHNISCHE DATEN

Gewicht	0,25 : 0,05 kg 0,35 : 0,07 kg
Aufprallgeschwindigkeit	WE-M: 0,08 - 6,0 m/s WS-M: 0,08 - 6,0 m/s WP-M: 0,30 - 8,0 m/s
Rückholfederkraft	0,25 / 0,35 : 13 N/min - 23 N/max Ausführung "BO": 25 N/min - 35 N/max
Drehmoment: max. Kraft bei Benutzung der Schlüsselflächen	0,25 / 0,35 : 20 Nm 0,5 / 0,5 x 40 : 25 Nm
Temperaturbereich	-20°C - +80°C optional: -50°C - +120°C
Gehäuse	ProSurf
Kolbenstange	Gehärteter rostfreier Stahl
RoHS - konform	Richtlinie 2002/95/EG
Lieferumfang	1 Kontermutter

F DONNÉES TECHNIQUES

Poids	0,25 : 0,05 kg 0,35 : 0,07 kg
Vitesse d'impact	WE-M: 0,08 - 6,0 m/s WS-M: 0,08 - 6,0 m/s WP-M: 0,30 - 8,0 m/s
Force du ressort	0,25 / 0,35 : 13 N/min - 23 N/max Version "BO": 25 N/min - 35 N/max
Couple de serrage: max disponible en utilisant les plats	0,25 / 0,35 : 20 Nm
Températures	-20°C - +80°C option: -50°C - +120°C
Corps	ProSurf
Tige de piston	Acier trempé inoxydable
RoHS - conformes	Directive 2002/95/EC
Inclus	1 Contre-écrou

E DATOS TÉCNICOS

Peso	0,25 : 0,05 kg 0,35 : 0,07 kg
Velocidad de impacto	WE-M: 0,08 - 6,0 m/s WS-M: 0,08 - 6,0 m/s WP-M: 0,30 - 8,0 m/s
Fuerza del muelle recuperador	0,25 / 0,35 : 13 N/min - 23 N/max Versión "BO": 25 N/min - 35 N/max
Par: fuerza máxima utilizando la superficies planas	0,25 / 0,35 : 20 Nm
Temperaturas	-20°C - +80°C opcional: -50°C - +120°C
Carcasa	ProSurf
Vástago del émbolo	Acero inoxidable templado
RoHS - y que cumplan	Directiva 2002/95/CE
Incluido	1 Contratuerca

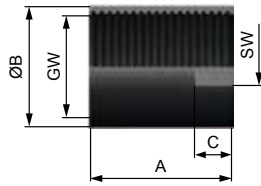
GB SPECIFICATIONS

Weight	0,25 : 0,05 kg 0,35 : 0,07 kg
Impact Speed	WE-M: 0,08 - 6,0 m/s WS-M: 0,08 - 6,0 m/s WP-M: 0,30 - 8,0 m/s
Return spring force	0,25 / 0,35 : 13 N/min - 23 N/max Version "BO": 25 N/min - 35 N/max
Torque: max. force by using the flats	0,25 / 0,35 : 20 Nm
Temperature	-20°C - +80°C option: -50°C - +120°C
Housing	ProSurf
Piston rod	Hardened stainless steel
RoHS - conform	Directive 2002/95/EC
Included	1 Lock nut

I DATI TECNICI

Peso	0,25 : 0,05 kg 0,35 : 0,07 kg
Velocità d'impatto	WE-M: 0,08 - 6,0 m/s WS-M: 0,08 - 6,0 m/s WP-M: 0,30 - 8,0 m/s
Forza di ritorno	0,25 / 0,35 : 13 N/min - 23 N/max Versione "BO": 25 N/min - 35 N/max
Coppia di serraggio max. utilizzando le superfici piane	0,25 / 0,35 : 20 Nm
Temperatura	-20°C - +80°C opzione: -50°C - +120°C
Corpo	ProSurf
Stelo del pistone	Acciaio temprato inossidabile
RoHS - conforme	Direttiva 2002/95/EC
Incluso	1 Controdado

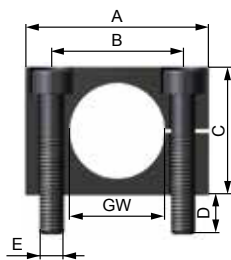
Anschlagmutter • Stop limit nut • Bague de butée
Ghiera di arresto • Tuerca de tope



GW*	A mm	ØB mm	C mm	SW mm	Art.-Nr. / Code
M14x1	20	18	6	15	21058
M16x1	25	21	8	19	22158

*Optionale Gewinde: Seite 12/13
*Optional threads: page 12/13
*Filetages facultatifs: page 12/13
*Filetti facoltativi: pagina 12/13
*Rosca opcionales: página 12/13

Rechteckflansch • Rectangular flange • Bride rectangulaire
Flangia rettangolare • Brida rectangular

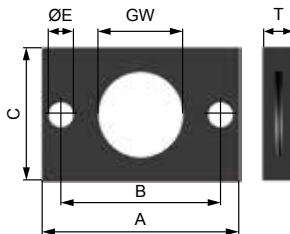


*Optionale Gewinde: Seite 12/13
*Optional threads: page 12/13
*Filetages facultatifs: page 12/13
*Filetti facoltativi: pagina 12/13
*Rosca opcionales: página 12/13

GW*	A mm	B mm	C mm	D mm	E mm	T mm	Art.-Nr. / Code
M14x1	32	20	20	5	M5	12	S21053
M16x1	40	28	25	6	M6	20	S22153

Breite = T
Width = T
Largeur = T
Larghezza = T
Anchura = T

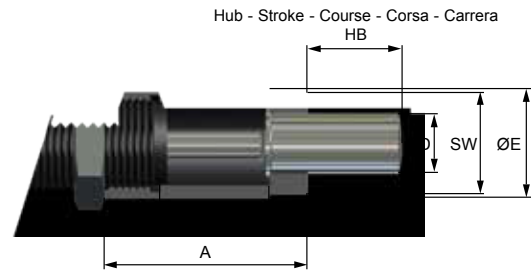
Klemmflansch • Clamping flange • Bride de fixation
Flangia di fissaggio • Brida de apriete



GW*	A mm	B mm	C mm	E mm	T mm	Art.-Nr. / Code
M14x1	34	26	20	5,5	6	SK21053
M16x1	34	26	20	5,5	6	SK22153

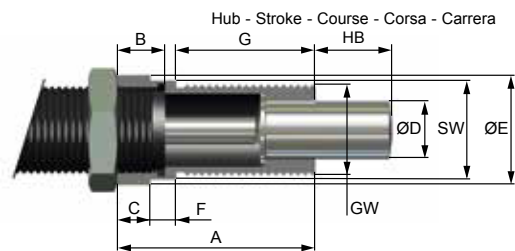
*Optionale Gewinde: Seite 12/13
*Optional threads: page 12/13
*Filetages facultatifs: page 12/13
*Filetti facoltativi: pagina 12/13
*Rosca opcionales: página 12/13

AK 1 für Seitenkräfte • AK 1 for Side Forces
AK 1 pour Charges Radiales • AK 1 per Carichi Lateral
AK 1 para cargas laterales



GW*	A mm	B mm	C mm	Ø D mm	Ø E mm	SW mm	Art.-Nr. / Code
WE-M; WS-M; WP-M 0,25	M 14 x 1	32	10	6	9	18	S21019
WE-M; WS-M; WP-M 0,35	M 16 x 1	33	10	5	12	20	S22119

AK 2 für Seitenkräfte • AK 2 for Side Forces
AK 2 pour Charges Radiales • AK 2 per Carichi Lateral
AK 2 para cargas laterales



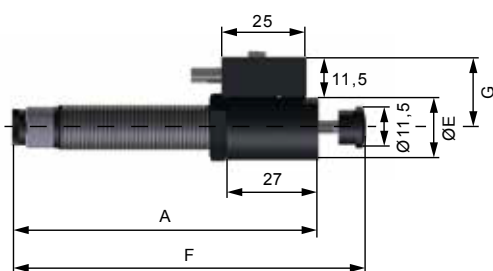
GW*	A mm	B mm	C mm	Ø D mm	Ø E mm	F mm	G mm	SW mm	Art.-Nr. / Code
WE-M; WS-M; WP-M 0,25	M14x1	32	8	8	18	4	20	16	S21019-AK2
WE-M; WS-M; WP-M 0,35	M16x1	34,5	10	12,5	20	4	18	17	S22119-AK2

Kontermutter • Lock nut • Contre-écrou
Controdado • Contratuera

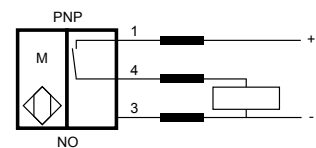
GW*	Art.-Nr. / Code
M14x1	21052
M16x1	22152

*Optionale Gewinde: Seite 12/13 - *Optional threads: page 12/13
*Filetages facultatifs: page 12/13 - *Filetti facoltativi: pagina 12/13
*Rosca opcionales: página 12/13

Näherungsschalter • Proximity Switch • Détecteur de proximité • Interruttore di prossimità • Sensor de proximidad



	A (mm)	ØE (mm)	F (mm)	G (mm)	Art.-Nr. / Code
WE-M 0,25	92,0	19	100	20,5	S31064
WS-M 0,25	87,5	19	105	20,5	S21024
WP-M 0,25	87,5	19	105	20,5	S41024
WE-M 0,35	90,0	21	100	21,5	S31254
WS-M 0,35	85,5	21	105	21,5	S22124
WP-M 0,35	85,5	21	105	21,5	S41524



Lieferumfang • Included • Inclus • Incluso • Incluso

Näherungsschalter, Schaltkappe, Anschlagmutter

Proximity Switch, Switch cap, Stop limit nut

Détecteur de proximité, Bouchon a commutation
Bague de butée

Interruttore di prossimità, Cappuccio commutazione
Ghiera di arresto

Sensor de proximidad, Interruptor del capó
Tuerca de tope