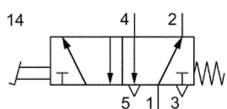
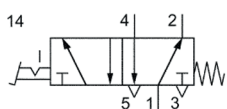


DISTRIBUTEURS À PÉDALE

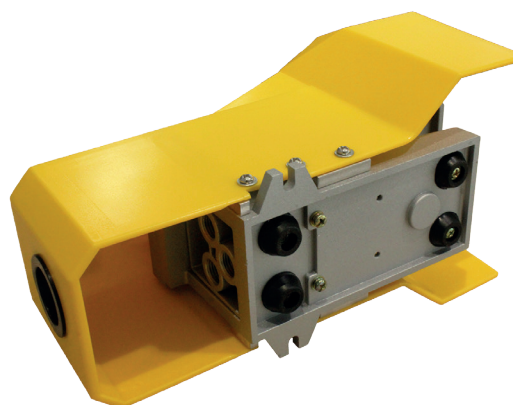
SÉRIE 84-4F - Distributeurs à pédale, 5/2, raccordement G1/4, 530 NI/min



84-4FF-511-14-H



84-4FR-520-14-H

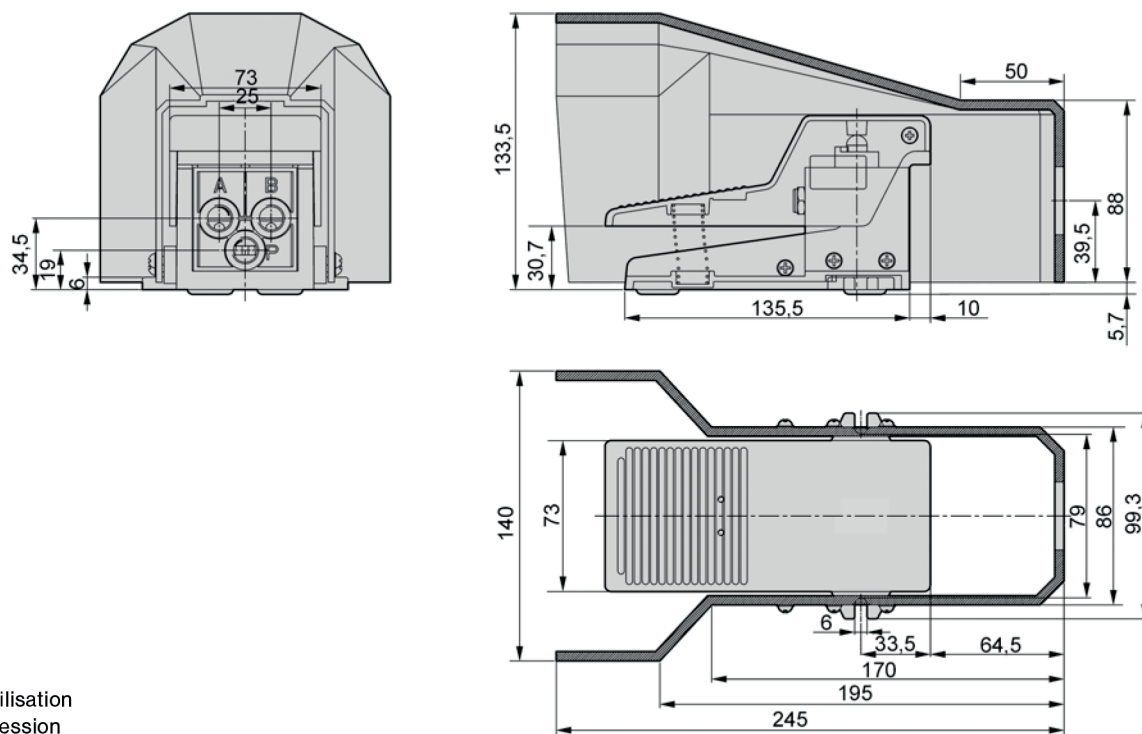


Type de vanne, fonction et dimensions

Si obturation des orifices A ou B, cette vanne peut être utilisée en fonction 3/2. Les échappements sont équipés de silencieux. La série est pourvue d'un bouchon de protection pour éviter une utilisation involontaire.

DISTRIBUTEURS À PÉDALE

SÉRIE 84-4F - Distributeurs à pédale, 5/2, raccordement G1/4, 530 NI/min

84-4FF-511-14-H, 84-4FR-520-14-H

 A, B = Utilisation
 P = Pression

| Référence | 84-4FF-511-14-H | 84-4FR-520-14-H | FRH-07-520 |
|------------------------|--|---|------------|
| Fonction | Distributeur 5/2 rappel ressort | Distributeur 5/2 indexé (rappel par pédale) | |
| Raccordement | G1/4 | | |
| Diamètre nominal | 9 mm | | |
| Débit | 530 NI/min | | |
| Pression d'utilisation | 0 ... 8 bar | | |
| Plage de température | 0 ... + 60 °C | | |
| Matériaux | Corps: Al anodisé, plastique; joints: NBR | | |
| Air comprimé | selon ISO 8573-1: 2001, classe 7 4 – et exempt de composants agressifs | | |
| Poids | 0,9 kg | | |