

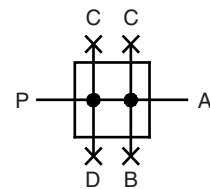
Caractéristiques	Type	Z.33	
Raccordement		G 1/2	
Type	répartiteur de pression à piston		
Position de montage	indifférente		
Fluides	Air comprimé, gaz neutres		
Température du fluide et de l'ambiance	max. 60 °C autres plages de temps sur demande		
Pression d'entrée	Pe max. 16 bar; transmetteur P/E Pe 0,5-8 bar		
tension de commutation	max. 250 V		
Débit nominal *)	Qn 11000 l/min (Pe = 6 bar, ΔP = 1 bar)		
Débit (P → D) G 3/8	Qn = 3450 l/min (Pe = 6 bar, ΔP = 1 bar)		
Débit (P → C) G 1/4	Qn = 3100 l/min (Pe = 6 bar, ΔP = 1 bar)		
Débit (P → B) G 1/8	Qn = 1400 l/min (Pe = 6 bar, ΔP = 1 bar)		
Mode de fixation	blockage à bride, installation de conduite		
Poids	0,400 kg		



Sous réserve de modifications techniques!

### Pièces de rechange

No.	Désignation	Matériaux	codes
1	Corps	Z 410	---
2	Bouchon G1/8 avec joint torique 3x1,5	Z.11-4-1 Ms - NBR	8.4011.04.300
3	Bouchon G3/8 avec joint torique 6x2	Z.33-2-1 Ms - NBR	8.4033.02.300
4	Bouchon G1/4 avec joint torique 4x1,75	Z.11-6 Grivory GV-6H NBR	7.4011.06.300



### Série 3

Code de designation

**Z. 33 \***

Type	
<b>1</b> Raccordement	<b>2</b> En option

Critères de choix: Z.33 U

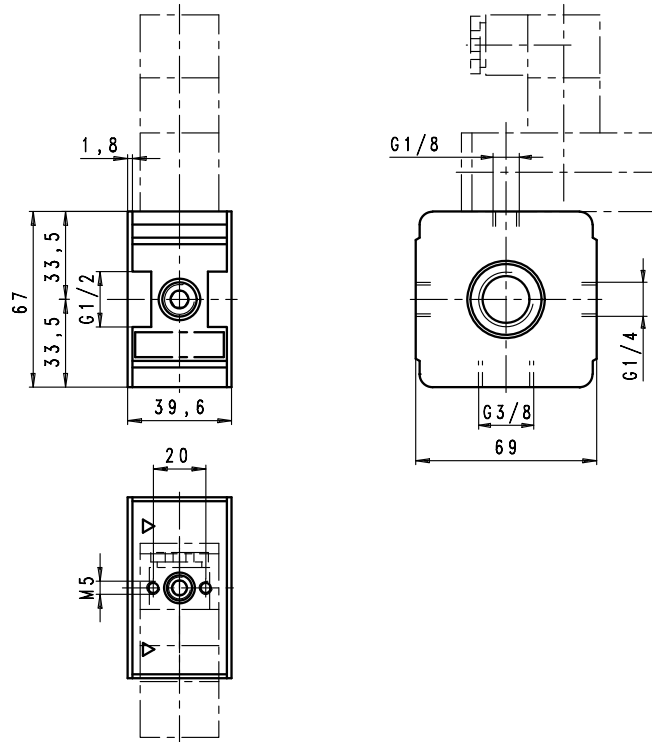
Raccordement	
1	33 G 1/2
En option	
2	U Transmetteur P/E

Page: Z.33 (08/08)

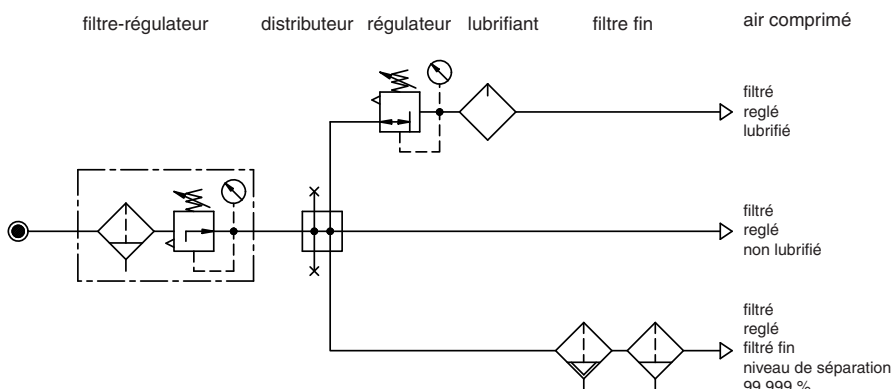
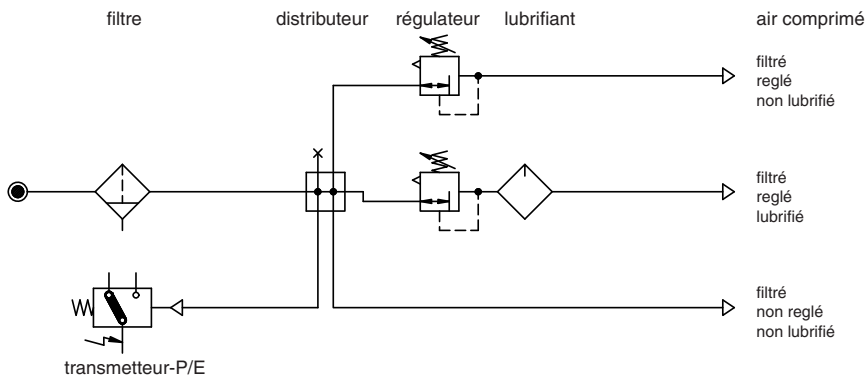
### Instructions d'utilisation

- Blockage simple par clavettes coniques et demi-filetages
- L'assemblage de plusieurs appareils individuels nécessite un kit KP.33Z

## Encombrements (mm)

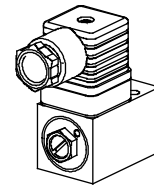


## Exemple d'application



## Accessoires

Transmetteur P/E



Type: P/E