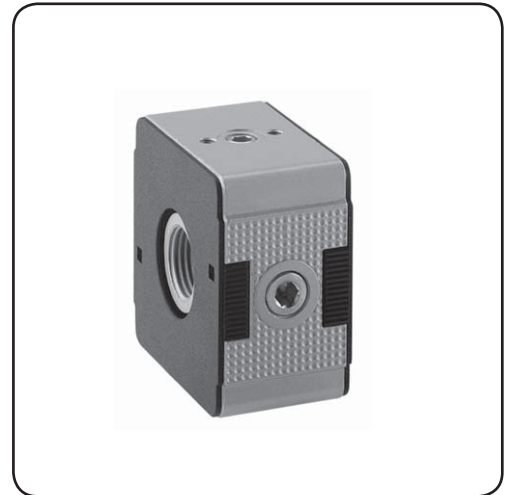


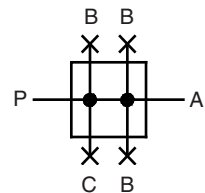
| Type                               | Z.11  |  |  |
|------------------------------------|---|--|--|
| <b>Caractéristiques techniques</b> | G 1/4   |  |  |
| Type                               | répartiteur de pression à piston                |  |  |
| Position de montage                | indifférente                                    |  |  |
| Pression initiale                  | Pe max. 16 bar; transmetteur P/E Pe 0,5-8 bar   |  |  |
| tension de commutation             | max. 250 V                                      |  |  |
| Température du fluide et ambiante  | max. 60°C (autres plages de temps sur demande)  |  |  |
| Débit nominal                      | Qn 3300 l/min (bei Pe = 6 bar, delta P = 1 bar) |  |  |
| Débit P-B G 1/4                    | Q 2300 l/min (bei Pe = 6 bar, delta P = 1 bar)  |  |  |
| Débit P-C G 1/8                    | Q 1100 l/min (bei Pe = 6 bar, delta P = 1 bar)  |  |  |
| Fixation                           | blockage à bride, installation de conduite      |  |  |
| Poids                              | 0,250 kg  |  |  |
|                                    |   |  |  |
|                                    |   |  |  |



Sous réserve de modifications techniques!

### Pièces de rechange

| No. | Désignation                            | Matériaux                   | codes         |
|-----|--|-----------------------------|---------------|
| 1   | Corps                                  | Z 410                       | ---           |
| 2   | Bouchon G1/8 avec joint torique 3x1,5  | Z.11-4-1<br>Ms - NBR        | 8.4011.04.300 |
| 3   | Bouchon G1/4 avec joint torique 4x1,75 | Z.11-6<br>Grivory GV-6H NBR | 7.4011.06.300 |
|     |  |                             |               |
|     |  |                             |               |
|     |  |                             |               |
|     |  |                             |               |
|     |  |                             |               |
|     |  |                             |               |



### Série 1

Code de designation

**Z. 11 \***

|   |                                      |
|---|--------------------------------------|
| Type                                    | *                                    |
| <input type="checkbox"/> 1 Raccordement | <input type="checkbox"/> 2 En option |

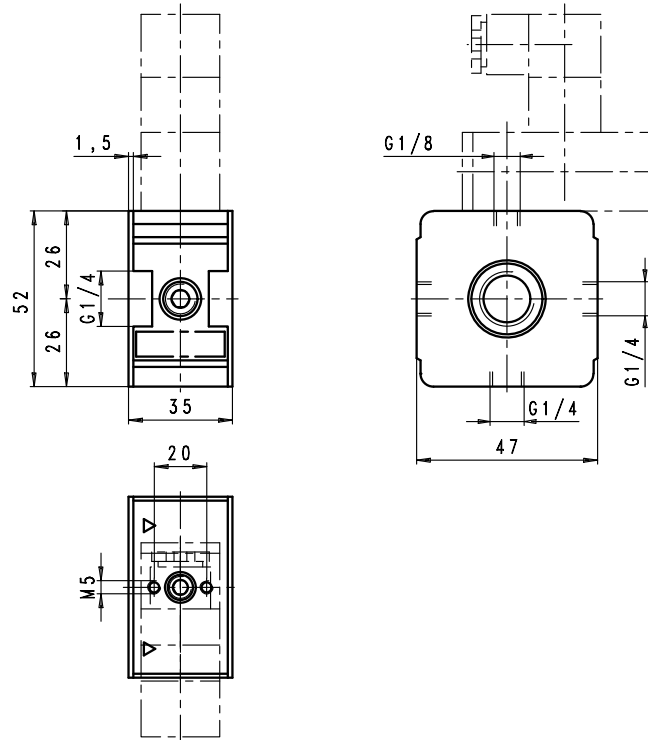
Critères de choix: Z.11 U

| Raccordement |                    |
|--------------|--------------------|
| 1            | 11 G 1/4           |
|              |                    |
|              |                    |
| En option    |                    |
| 2            | U Transmetteur P/E |
|              |                    |
|              |                    |
|              |                    |
|              |                    |
|              |                    |
|              |                    |

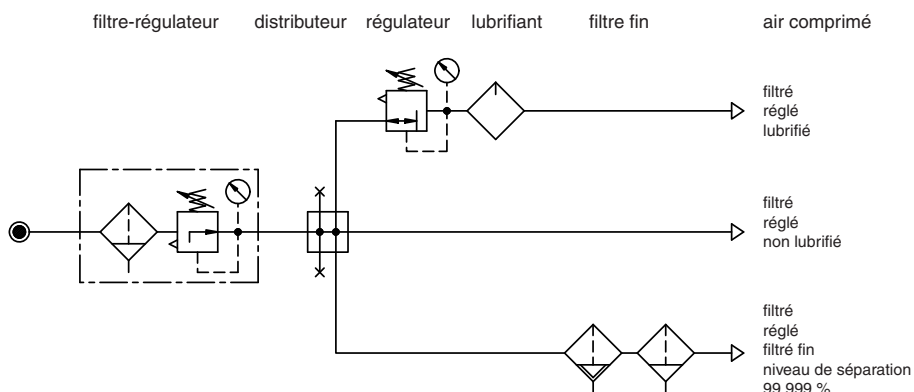
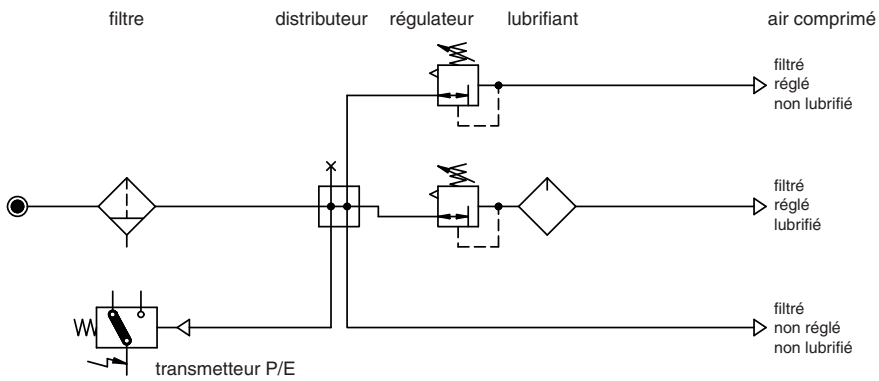
### Instructions d'utilisation

- Blockage simple par clavettes coniques et demi-filetages
- L'assemblage de plusieurs appareils individuels nécessite un kit KP.11Z

## Encombremes (mm)

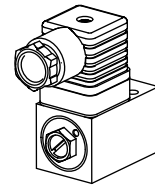


## Exemple d'application



## Accessoires

Transmetteur P/E



Type: P/E