

Distributeur 2 raccordements étroit G 1/4

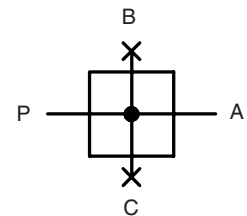
Caractéristiques techniques	Type	Z.01	
Filetage		G 1/4	
Type	répartiteur de pression à piston		
Position de montage	indifférente		
Pression initiale	Pe max. 16 bar		
Température du fluide et ambiante	max. 60°C (autres plages de temps sur demande)		
Débit nominal	Qn 2700 l/min (bei Pe = 6 bar, delta P = 1 bar)		
Débit P-B G 1/8	Q 1300 l/min (bei Pe = 6 bar, delta P = 1 bar)		
Débit P-C G 1/8	Q 1300 l/min (bei Pe = 6 bar, delta P = 1 bar)		
Fixation	installation de conduite		
Poids	0,090 kg		



Sous réserve de modifications techniques!

Pièces de rechange

Nr	designation	matières	codes
1	Corps	zinc - Z 410	---
2	Bouchons filetés Z.01-2	Ms - NBR	8.4001.02.300



Série 0

Code de designation

Z. 01 *

Type

Raccordement En option

Critères de choix: Z.01

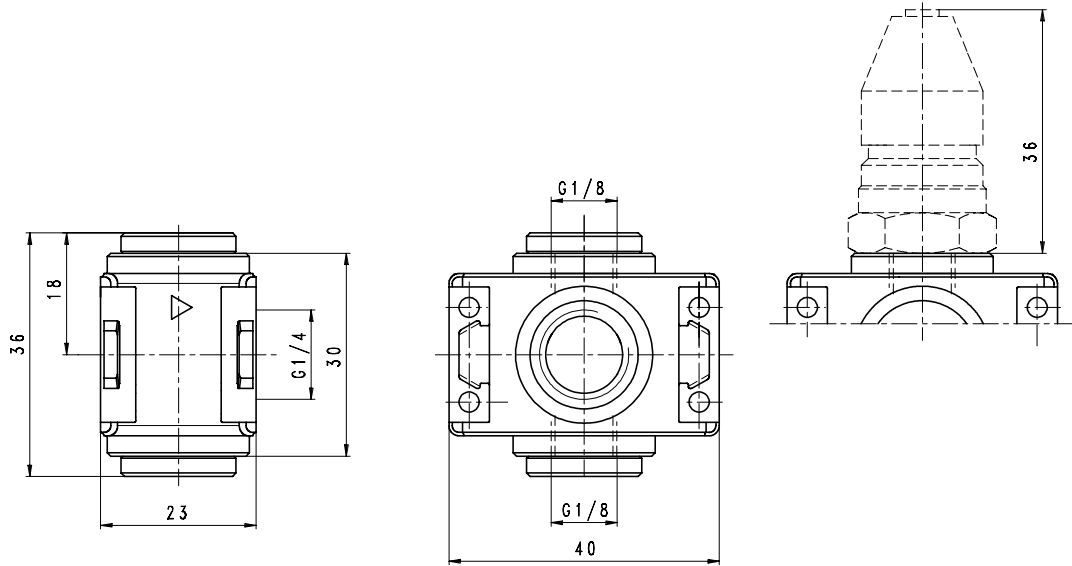
Raccordement	
1	01 G 1/4
	peut également être couplé en G 1/8
En option	
2	U Transmetteur P/E

Page: Z.01 (6/97)

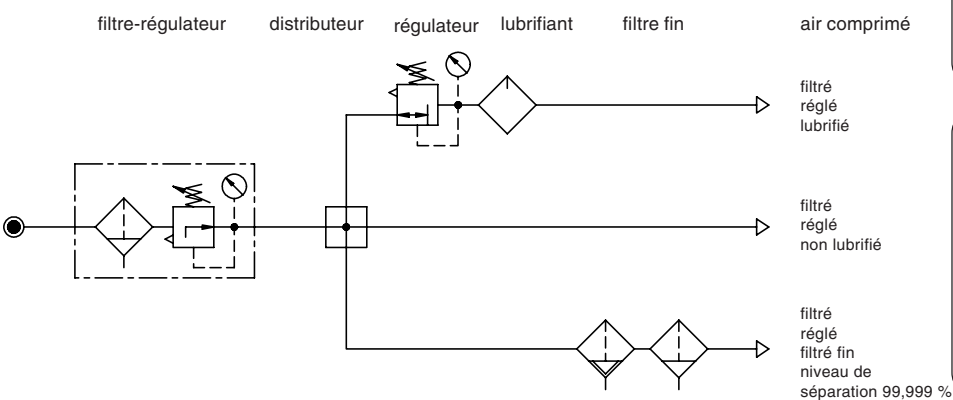
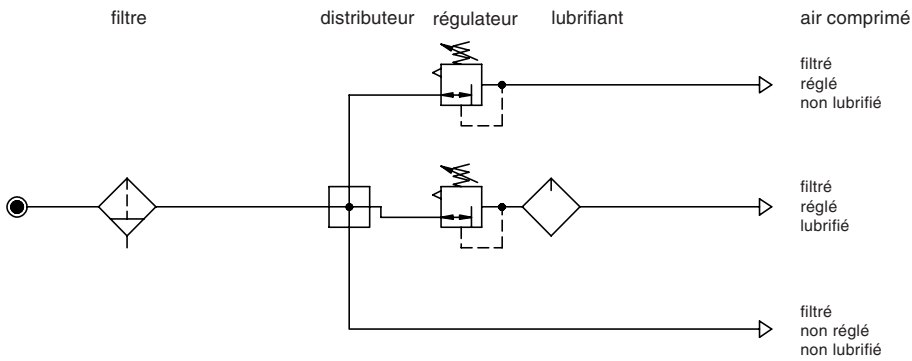
Instructions d'utilisation

- Blockage simple par clavettes coniques et demi-filetages
- L'assemblage de plusieurs appareils individuels nécessite un kit KP.00 (Pe max. 12 bar)

Encombresments (mm)



Exemple d'application



Accessoires

Transmetteur



Type: PE.310