

Régulateur de pression G 1/4 inox

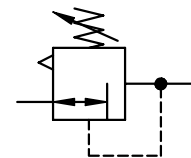
Caractéristiques techniques	Type	XDR.01	
Filetage		G 1/4	
Type	Régulateur à membrane avec une décompression		
Position de montage	indifférente		
Pression initiale	Pe max. 25 bar		
Pression secondaire	Pa 0,5-10 bar standard, 0,1-3 bar, 0,5-6 bar, 0,5-16 bar		
Température du fluide et ambiante	max. 80°C (autres plages de temps sur demande)		
Fixation	montage encastré, intérieur ø 30,5		
Poids	0,350 kg, (0,400 kg avec manomètre)		



Sous réserve de modifications techniques!

Pièces de rechange (Kit complet de pièces de rechange: ESA-DR.00)

Nr	designation	matières	codes
1	Corps	inox 1.4305	---
2	Capot à ressort DR.00	POM - Ms	8.1500.43.000
3	Membrane	NBR - Ms	
4	Cône de réglage	NBR - Ms	
5	Ressort 0-10 bar DR.00-14	St. - en zinc	5.1500.14.000
6	Siège de la vanne DR.00-62	Ms	8.1500.62.000
7	Ressort DR.00-2	inox	5.1500.02.000



Série 0

Code de designation

XDR. 01 * *

Type		Pression secondaire
1	Raccordement	2
		En option

Critères de choix: XDR.01 G S 0,1-3

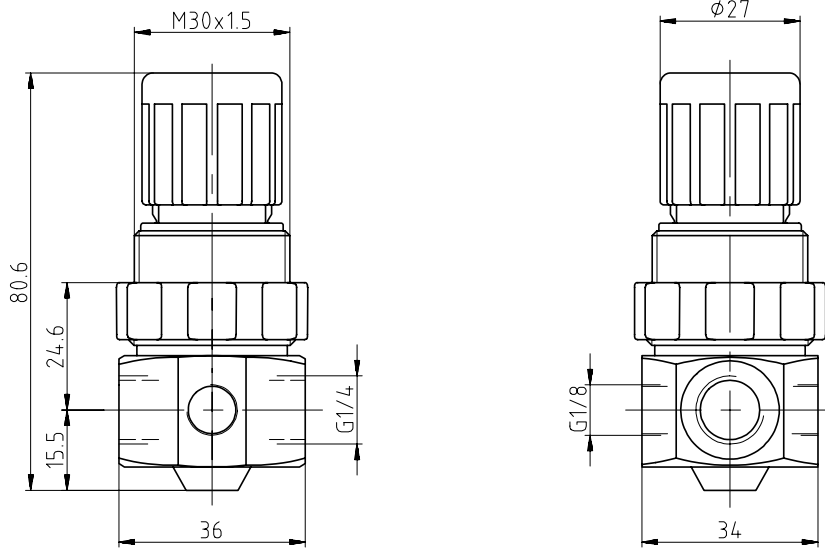
Raccordement	
1	01 G 1/4
En option	
2	S Montage encastré

Instructions d'utilisation

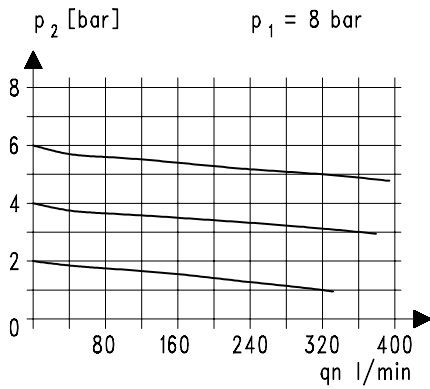
- Le barillet peut être bloqué par pression vers le bas

Page: XDR.00 (05/01)

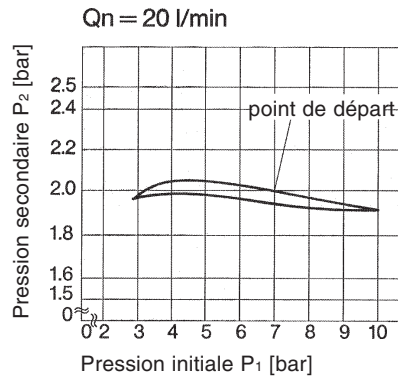
Encombrements (mm)



Courbes de débit

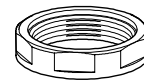


Hystérésis



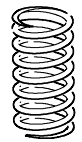
Accessoires

Ecrou de fixation
M 30 x 1,5



Type: C.00-34

Ressort



Type:
0,1- 3: DR.00-21
0,5- 6: DR.00-19
0,5-16: DR.00-20