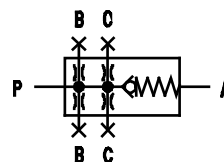
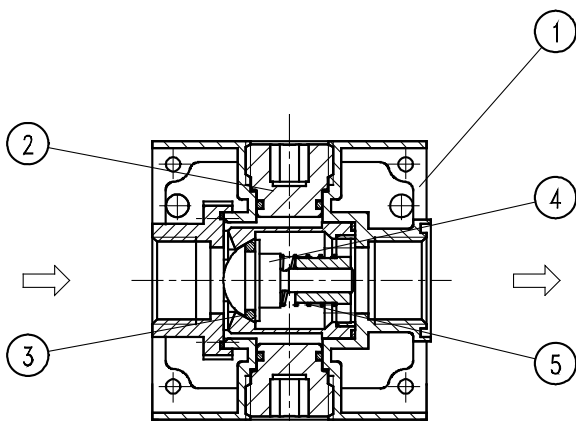


Caractéristiques	Type	V.11	V.12
Raccordement		G 1/4	G 3/8
Construction		Vanne à siège, commandé par ressort	
Position de montage		quelconque	
Pression d'entrée		Pe max. 16 bar	
Pression mortaise		Pe min. 0,1 bar	
Température du fluide et de l'ambiance		max. 60 °C (autres plages de temps sur demande)	
Débit P-B G 1/4		Qn 675 l/min (chez Pe = 6 bar, Δp = 1 bar)	
Débit P-C G 1/4		Qn 450 l/min (chez Pe = 6 bar, Δp = 1 bar)	
Mode de fixation		coude, 2 orifices de passage	
Poids		0,330 kg	



Série 1

Code de designation

V. **

Type

1 Raccordement

2 Accessoires

Critères de choix: V.11

1 Raccordement	
11	G 1/4
12	G 3/8
2 Accessoires	

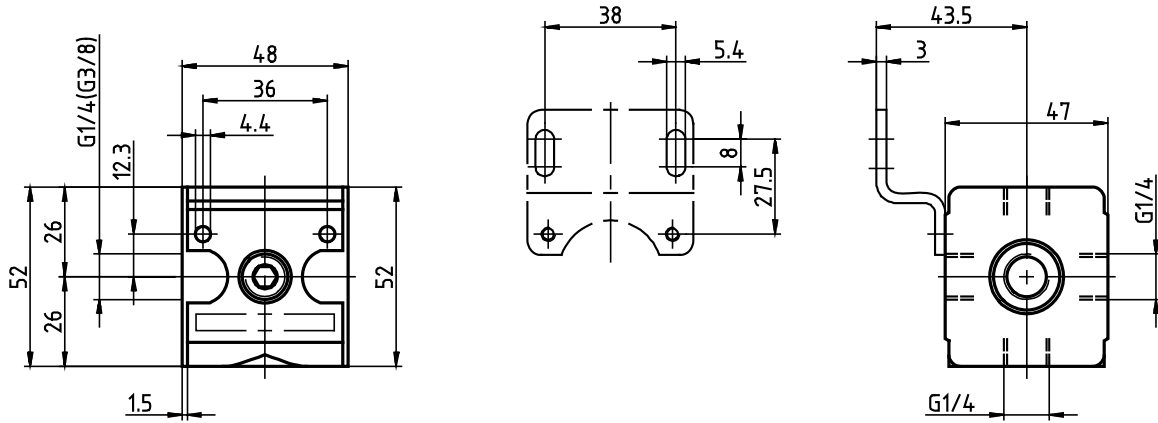
élément de construction

Nr.	Benennung	Werkstoff	Bestell-Nr.
1	Corps	zinc - Z 410	---
2	Bouchons filetés	Z.11-5-1 Laiton - NBR	7.4011.05.300
3	Joint torique 6x1,5	NBR	---
4	Piston	Laiton	---
5	Ressort	acier inoxydable	---

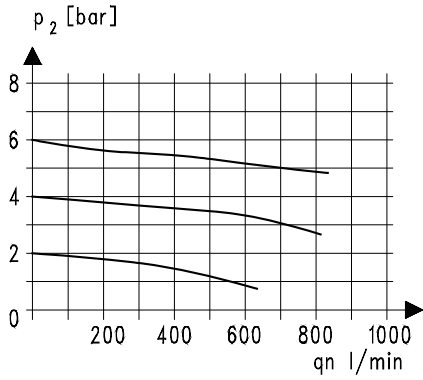
Indication pour le maniemment

- Blockage simple par clavettes coniques et demi-filetages
- Employer le clapet anti retour V.11 à unité de traitement d'air série 1
- L'assemblage de plusieurs appareils individuels nécessite un kit KP.11
- L'assemblage de plusieurs appareils individuels, avec un répartiteur Z.11, nécessite un kit KP.11 Z

Encombrements (mm)

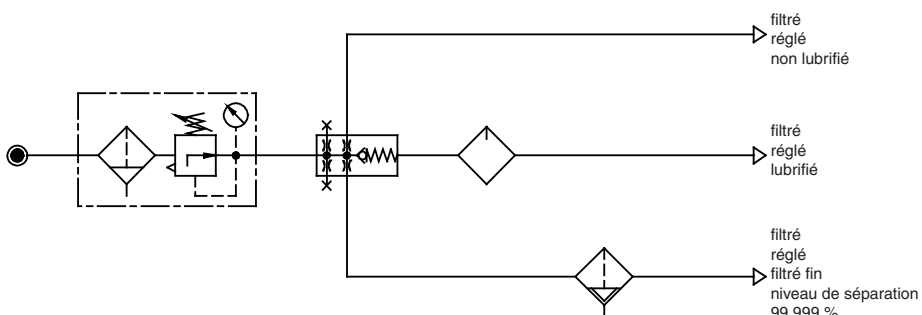


Courbes de débit



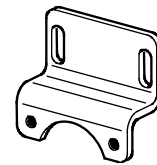
Exemple d'application

filtre-régulateur clapet anti-retour lubrifiant filtre fin air comprimé



Accessoires

Coude



Type: ZW.11