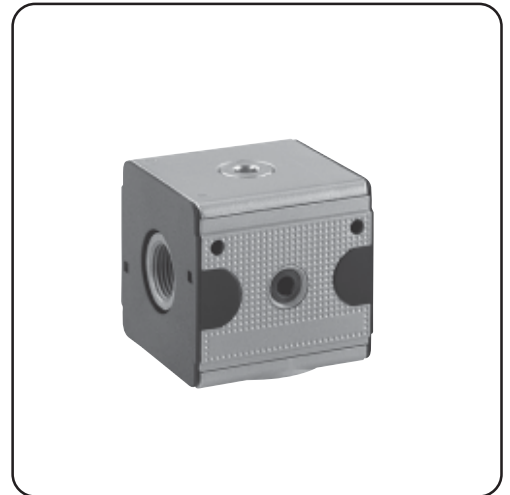
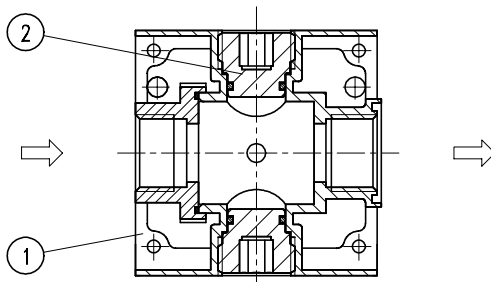


Distributeur 4 raccordements large G 1/4, G 3/8

Caractéristiques techniques	Type	T.11	T.12
Filetage		G 1/4	G 3/8
Type	répartiteur de pression à piston		
Position de montage	indifférente		
Pression initiale	Pe max. 16 bar		
Température du fluide et ambiante	max. 60°C (autres plages de temps sur demande)		
Débit nominal	Qn 2500 l/min (bei Pe = 6 bar, delta P = 1 bar)		
Débit P-B G 1/4	Q 2000 l/min (bei Pe = 6 bar, delta P = 1 bar)		
Débit P-C G 1/4	Q 900 l/min (bei Pe = 6 bar, delta P = 1 bar)		
Fixation	coude, 2 orifices de passage		
Poids	0,330 kg		



Sous réserve de modifications techniques!

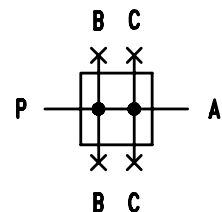


Pièces de rechange

Nr	designation	matières	codes
1	Corps	zinc - Z 410	---
2	Bouchons filetés Z.11-5-1	Ms - NBR	7.4011.05.300

Instructions d'utilisation

- Blockage simple par clavettes coniques et demi-filetages
- L'assemblage de plusieurs appareils individuels nécessite un kit KP.11
- L'assemblage de plusieurs appareils individuels, avec un répartiteur Z.11, nécessite un kit KP.11 Z



Série 1

Code de designation

T. **

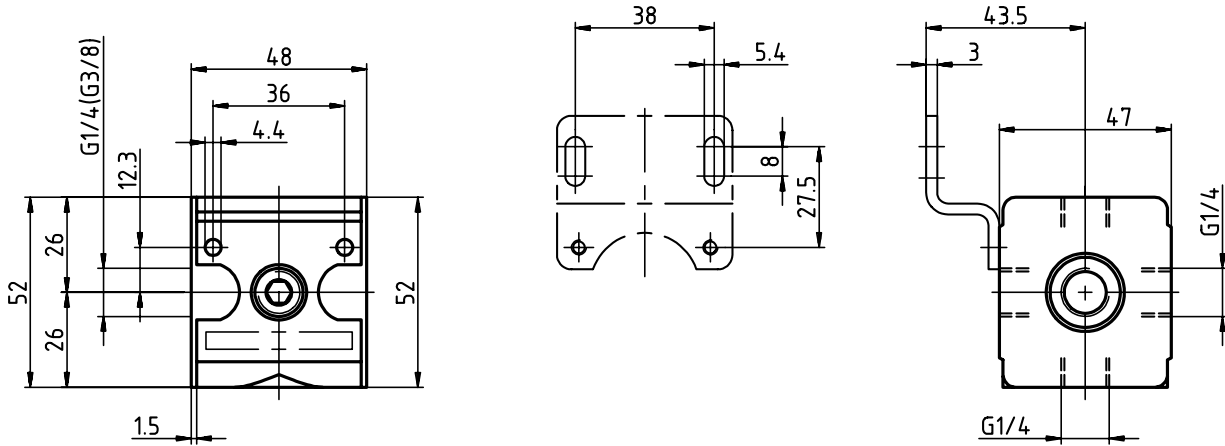
Type

Raccordement En option

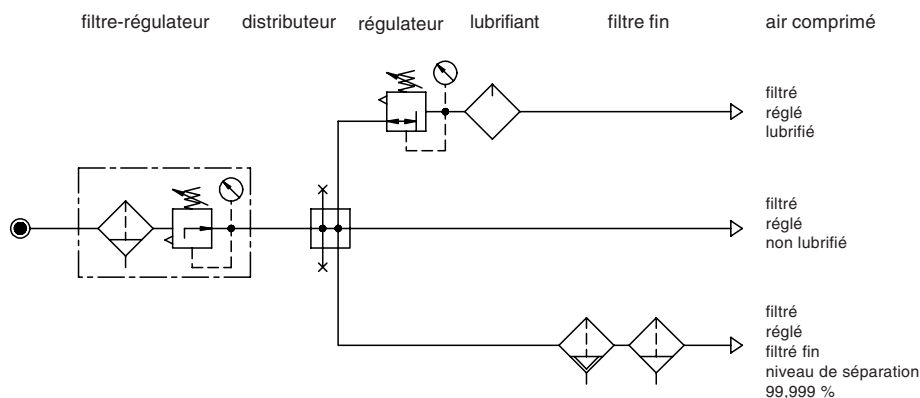
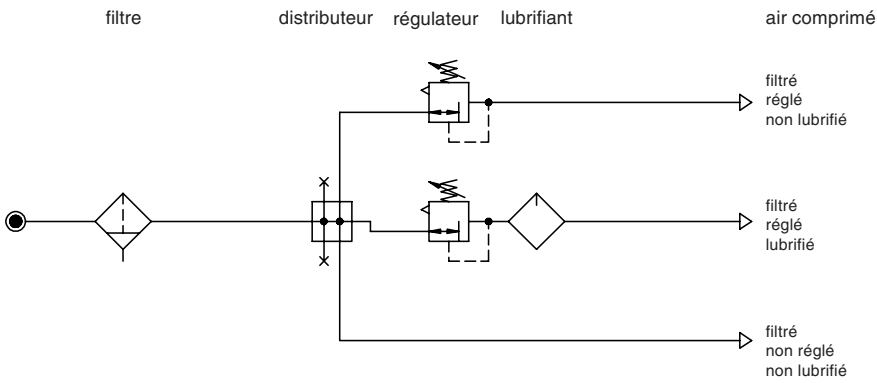
Critères de choix: T.11

Raccordement	
1	11 G 1/4
	12 G 3/8
En option	
2	

Encombremments (mm)

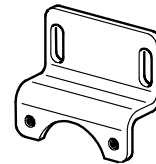


Exemple d'application



Accessoires

Coude



Type: ZW.11