

Régulateur de pression de précision G 1/4

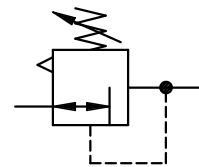
Caractéristiques techniques	Type	RP.11	
Filetage		G 1/4	
Type		Régulateur à membrane avec une décompression autom.	
Position de montage		indifférente	
Pression initiale		Pe max. 16 bar	
Pression secondaire		Pa 0,5-10 bar standard; 0,1-3 bar, 0,2-6 bar, 0,5-16 bar	
Consommation propre d'air		2,6 l/min, dépendant de la pression secondaire	
Température du fluide et ambiante		max. 60°C (autres plages de temps sur demande)	
Fixation		montage incastéré, intérieur ø 30,5, coude, 2 orifices de passage	
Poids		0,415 kg, (0,330 kg sans manomètre)	
		0,530 kg verrouillable	



Sous réserve de modifications techniques!

Pièces de rechange (Kit complet de pièces de rechange: ESA-RP.11)

Nr.	designation	matières	codes
1	Corps	zinc - Z 410	---
2	Capot à ressort C.00-72	POM - Ms	8.2100.72.000
3	Membrane	NBR - Ms	
4	Ressort 0-10 bar C.11-83	St. - en zinc	5.2111.83.000
5	Cône de réglage	NBR - Ms	
6	Ressort C.11-87	inox	5.2111.87.000
7	Joint torique 30 x 2	NBR	
8	Couvercle R.11-10	POM	3.1711.10.000
9	Capot à ressort verrouillable	POM - Al	7.6211.72.200
10	Dispositif de fermeture C.33-52	Ms	5.2133.52.000



Série 1

Code de designation

RP.	★★	★	★
Type			Pression secondaire
1	Raccordement	2	En option

Critères de choix: RP.11 G S 0,1-3

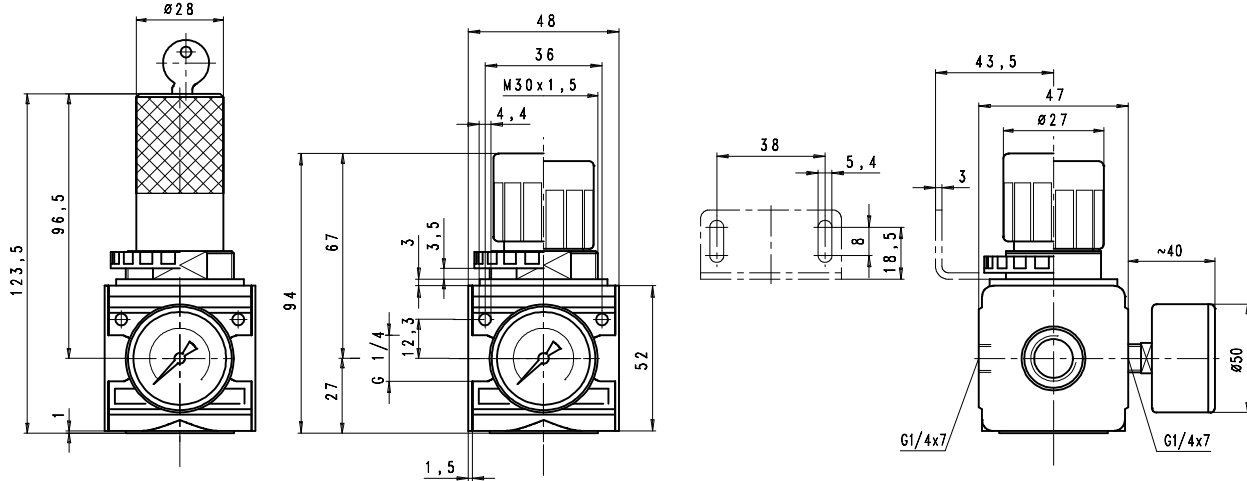
Raccordement	
1	11 G 1/4
En option	
	G Manomètre ø50
	S Montage incastéré
	K Fermeture par volant à main
2	

Page: RP.11 (03/03)

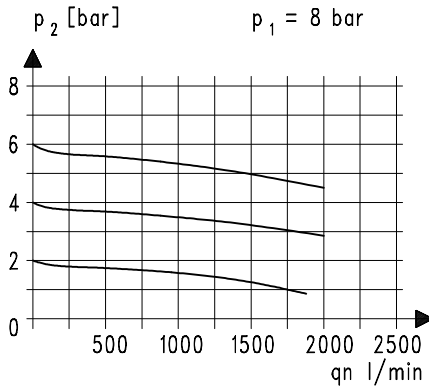
Instructions d'utilisation

- Blockage simple par clavettes coniques et demi-filetages
- L'assemblage de plusieurs appareils individuels nécessite un kit KP.11
- L'assemblage de plusieurs appareils individuels avec un répartiteur plat Z.11, nécessite un kit KP.11 Z
- Le barillet peut être bloqué par pression vers le bas

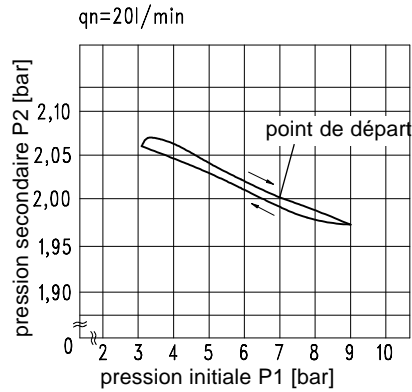
Encombrements (mm)



Courbes de débit

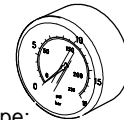


Hystérésis



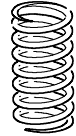
Accessoires

Manomètre



Type:
G 50. 3/6 R
G 50. 6/10 R
G 50.10/16 R
G 50.16/25 R

Ressort



Type:
0,1- 3: C.11-81
0,2- 6: C.11-82
0,5-16: C.11-66

Ecrou de fixation M 30 x 1,5



Type: DR.00-34

Coude



Type: ZW.11



Type: MW.30