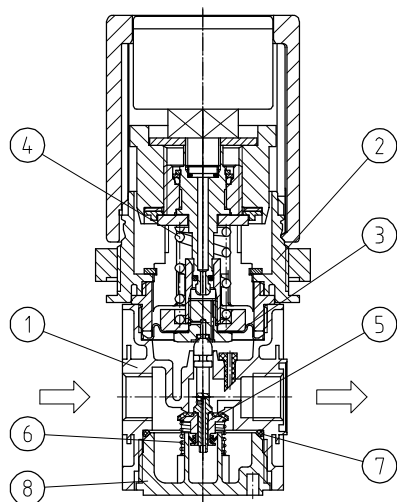


# Régulateur de pression G 1/4, G 3/8 avec manomètre ø40 dans le bouton de réglage

Caractéristiques techniques	Type	RG.11 S	RG.12 S
Filetage		G 1/4	G 3/8
Type	Régulateur à membrane avec une décompression autom.		
Position de montage	indifférente		
Pression initiale	Pe max. 16 bar		
Pression secondaire	Pa 0,5-10 bar standard, 0,1-3 bar, 0,2-6 bar		
Température du fluide et ambiante	max. 60°C (autres plages de temps sur demande)		
Fixation	montage incasté, intérieur ø 48,5		
Poids	0,520 kg		



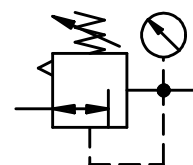
Sous réserve de modifications techniques!



## Pièces de rechange

(Kit complet de pièces de rechange: ESA-RG.11)

Nr	designation	matières	codes
1	Corps	zinc - Z 410	---
2	Capot à ressort	POM - Ms - NBR	---
3	Membrane	zinc - NBR - Ms	
4	Ressort 0-10 bar	C.11-83 St. - en zinc	5.2111.83.000
5	Cône de réglage	NBR - Ms	
6	Ressort	C.11-87 niro	5.2111.87.000
7	Joint torique 30 x 2	NBR	
8	Couvercle	POM	---



## Série 1

Code de designation

RG.	★★	S	★
Type		Pression secondaire	
1	Raccordement	2	En option

Critères de choix: RG.11 S 0,1-3

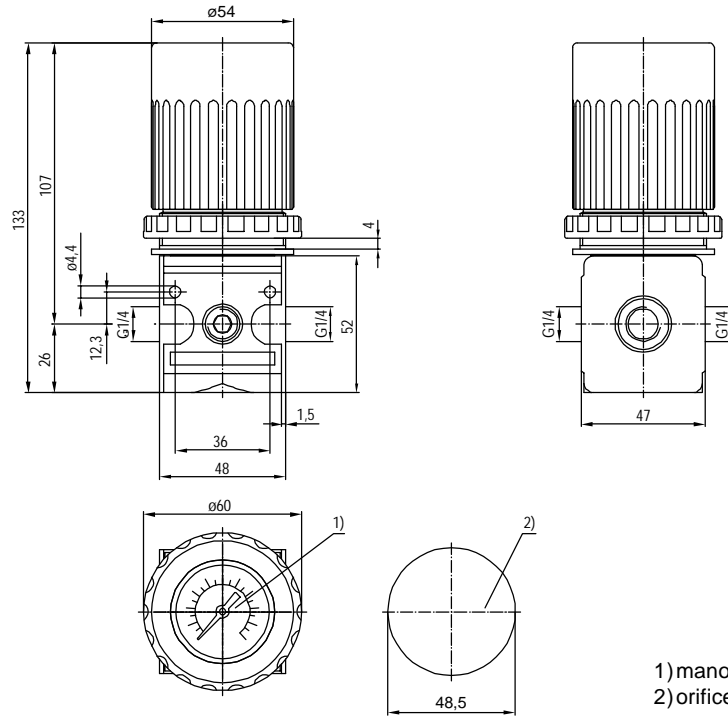
Raccordement	
1	11 G 1/4
	12 G 3/8
2	En option

Page: RG.11 (06/03)

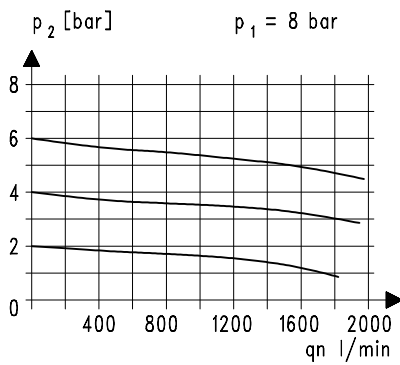
## Instructions d'utilisation

- Blockage simple par clavettes coniques et demi-filetages
- L'assemblage de plusieurs appareils individuels nécessite un kit KP.11
- L'assemblage de plusieurs appareils individuels avec un répartiteur plat Z.11, nécessite un kit KP.11 Z
- Le barillet peut être bloqué par pression vers le bas

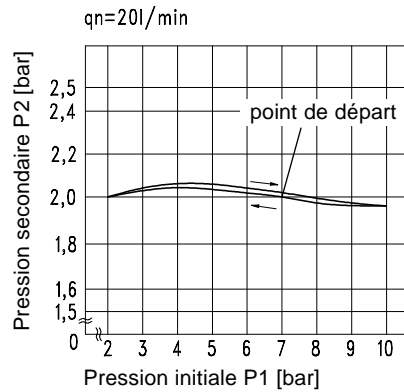
## Encombremments (mm)



## Courbes de débit

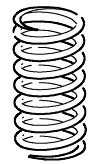


## Hystérésis



## Accessoires

Ressort



Type:

0,1- 3: C.11-81  
0,2- 6: C.11-82