

# Régulateur de pression G 1/4, G 3/8

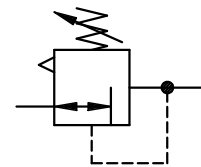
Caractéristiques techniques	Type	R.11	R.12
Filetage		G 1/4	G 3/8
Type	Régulateur à membrane avec une décompression autom.		
Position de montage	indifférente		
Pression initiale	Pe max. 16 bar		
Pression secondaire	Pa 0,5-10 bar standard, 0,1-3 bar, 0,2-6 bar, 0,5-16 bar		
Température du fluide et ambiante	max. 60°C (autres plages de temps sur demande)		
Fixation	montage encastré, intérieur ø 30,5, coude, 2 orifices de passage		
Poids	0,415 kg, (0,330 kg sans manomètre)		
	0,530 kg verrouillable		



Sous réserve de modifications techniques!

**Pièces de rechange** (Kit complet de pièces de rechange: ESA-R/C.11)

Nr.	designation	matières	codes
1	Corps	zinc - Z 410	---
2	Capot à ressort C.00-72	POM - Ms	8.2100.72.000
3	Membrane	NBR - Ms	
4	Ressort 0-10 bar C.11-83	St. - en zinc	5.2111.83.000
5	Cône de réglage	NBR - Ms	
6	Ressort C.11-87	inox	5.2111.87.000
7	Joint torique 30 x 2	NBR	
8	Couvercle R.11-10	POM	3.1711.10.000
9	Capot à ressort verrouillable	POM - Al	8.2111.72.001
10	Dispositif de fermeture	Ms	5.2133.52.000



## Série 1

Code de designation

R. \*\* \* \*

Type	Pression secondaire
1 Raccordement	2 En option

Critères de choix: R.11 G S 0,1-3

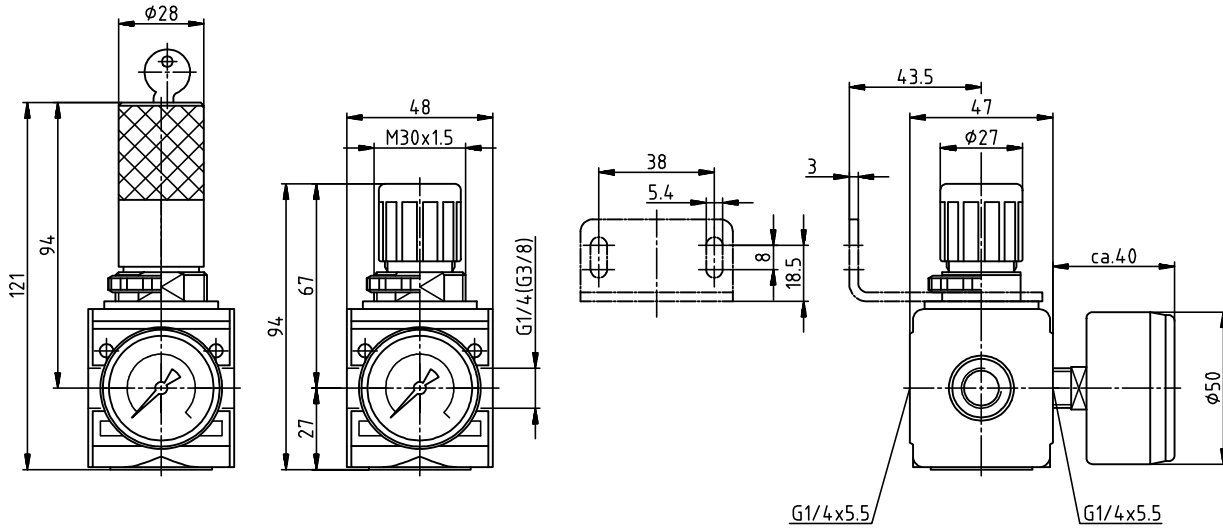
Raccordement	
1	11 G 1/4
	12 G 3/8
En option	
2	G Manomètre ø50
	S Montage encastré
	K Fermeture par volant à main

Page: R.11 (06/03)

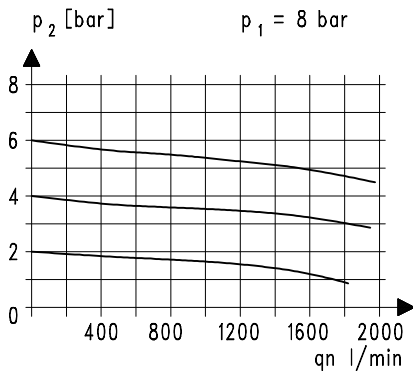
## Instructions d'utilisation

- Blockage simple par clavettes coniques et demi-filetages
- L'assemblage de plusieurs appareils individuels nécessite un kit KP.11
- L'assemblage de plusieurs appareils individuels avec un répartiteur plat Z.11, nécessite un kit KP.11 Z
- Le barillet peut être bloqué par pression vers le bas

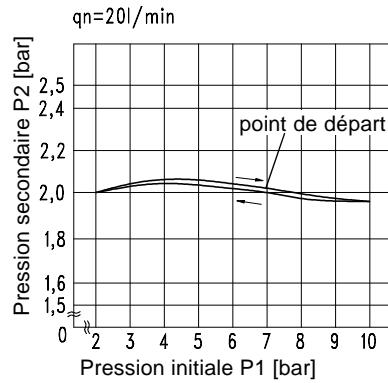
## Encombremments (mm)



### Accessoires

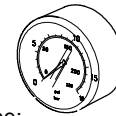


### Hystérésis



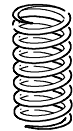
### Accessoires

#### Manomètre



Type:  
G 50. 3/ 6 R  
G 50. 6/10 R  
G 50.10/16 R  
G 50.16/25 R

#### Ressort



Type:  
0,1- 3: C.11-81  
0,2- 6: C.11-82  
0,5-16: C.11-66

#### Ecrou de fixation M 30 x 1,5



Type: DR.00-34

#### Coude



Type: ZW.11



Type: MW.30