

# Régulateur de pression G 1/8, G 1/4

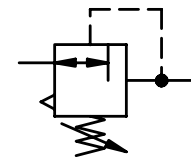
Caractéristiques techniques	Type	R.00	R.01
Filetage		G 1/8	G 1/4
Type	Régulateur à membrane avec une décompression autom.		
Position de montage	indifférente		
Pression initiale	Pe max. 16 bar		
Pression secondaire	Pa 0,5-10 bar standard, 0,1-3 bar, 0,2-6 bar		
Température du fluide et ambiante	max. 60°C (autres plages de temps sur demande)		
Fixation	montage encastré, intérieur ø30,5, coude,		
Poids	0,260 kg, (0,365 kg verrouillable)		



Sous réserve de modifications techniques!

**Pièces de rechange** (Ersatzteilsatz komplett: ESA-R.00)

Nr.	designation	matières	codes
1	Corps	zinc - Z 410	---
2	Capot à ressort C.00-72	POM - Ms	8.2100.72.000
3	Membrane	NBR - Ms	☞
4	Ressort 0-10 bar C.11-83	St. - en zinc	5.2111.83.000
5	Cône de réglage	NBR - Ms	☞
6	Ressort DR.00-70	inox	5.1500.70.000
7	Joint torique 16 x 2	NBR	☞
8	Vis dorsale R.00-10	POM	7.1700.10.000
9	Capot à ressort verrouillable C.11-K	POM - Al	8.2111.72.001
10	Dispositif de fermeture C.33-52	Ms	5.2133.52.000



## Série 0

Code de designation

**R. \*\* \* \***

Type		Pression secondaire	
1	Raccordement	2	En option

Critères de choix: R.00 G S 0,1-3

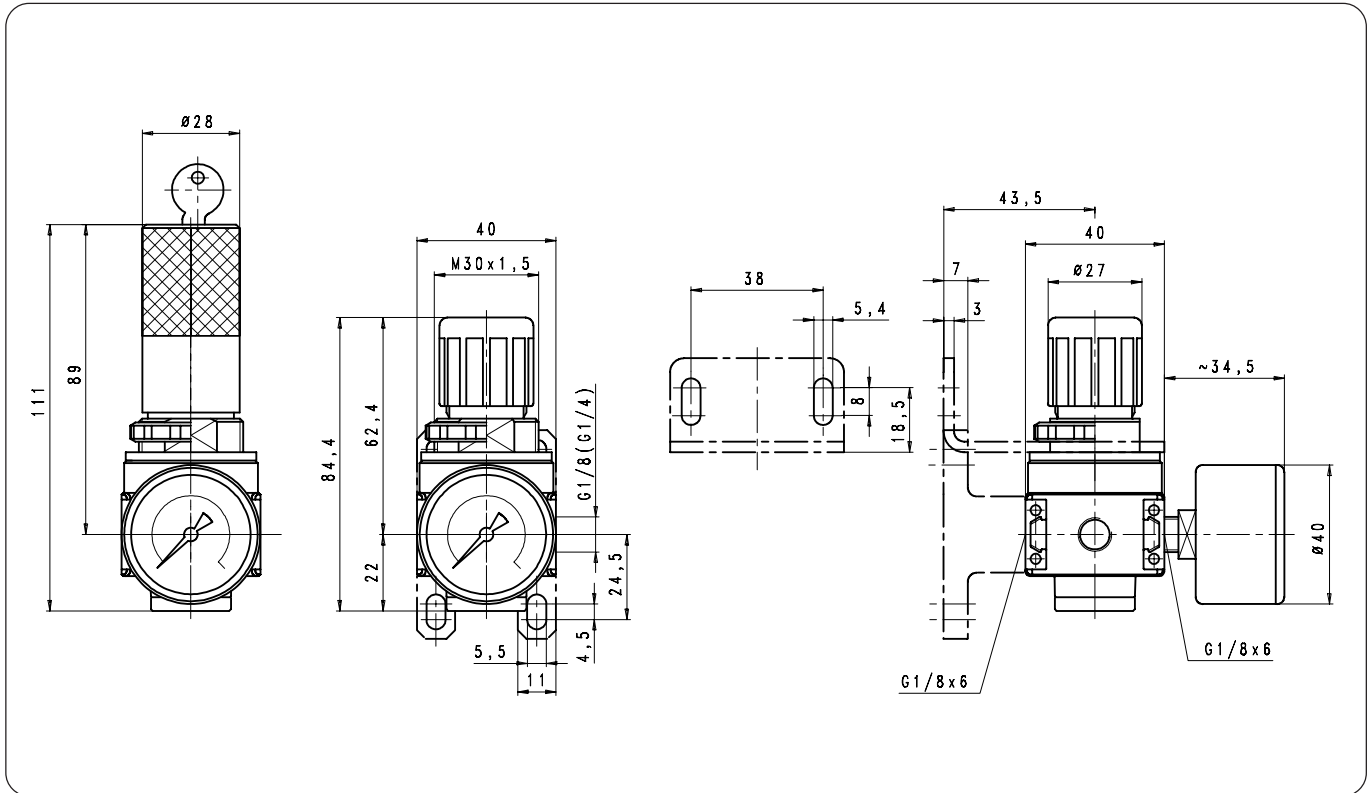
Raccordement	
1	00 G 1/8
	01 G 1/4
2	<b>En option</b>
	G Manomètre ø40
	S Montage encastré
	K Fermeture par volant à main

Page: R.00 (02/04)

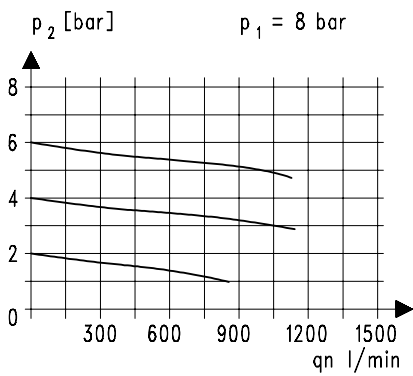
## Instructions d'utilisation

- Blockage simple par clavettes coniques et demi-filetages
- L'assemblage de plusieurs appareils individuels nécessite un kit KP.00 (Pe max. 12 bar)
- Le barillet peut être bloqué par pression vers le bas

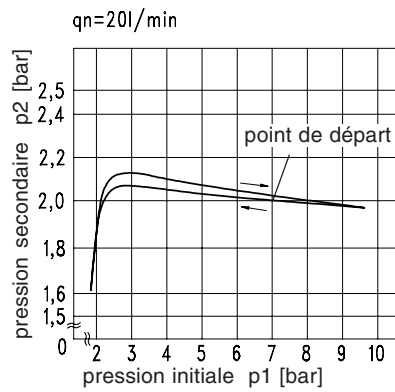
## Encombremes (mm)



## Courbes de d6bit

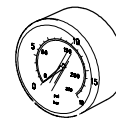


## Hyst6risis



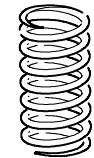
## Accessoires

### Manom6tre



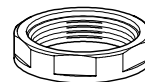
Type:  
G 40. 3/6 R  
G 40. 6/10 R  
G 40. 10/16 R

### Ressort



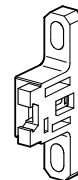
Type:  
0,1- 3: C.11-81  
0,2- 6: C.11-82

### Ecrou de fixation M 30 x 1,5



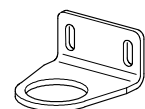
Type: C.00-34

### Coude



Type: ZW.00

### Coude



Type: MW.30