

Caractéristiques	Type	KS3U-434/* G	KS3U-41/* G
Raccordement		G 3/4	G 1
Construction		Filtre à élément filtrant fritté, séparation par force centrifuge, Régulateur de pression à membrane avec échappement secondaire, Lubrificateur à brouillard d'huile avec dispositif d'aspiration d'huile sous pression	
Fluides		Air comprimé, gaz neutres	
Position de montage		verticale	
Température du fluide et de l'ambiance		max. 50 °C	
Pression d'entrée		Pe max. 16 bar, Pe min. 1,5 bar pour appareils avec purge semi-automatique et automatique	
Filtration		standard 5 µm absolu	
Volume de la cuve		Filtre: 87 cm <sup>3</sup> , Lubrificateur: 181 cm <sup>3</sup>	
Purge		Standard semi-automatique	
Pression de sortie [3]		0,5 - 8 bar Standard, 0,1-1 bar, 0,1-2 bar, 0,2-4 bar, 0,5-10 bar, 0,5-16 bar	
Consommation propre en air		max. 1,5 l/min	
Dosage d'huile pour qv=1000l/min		1 - 2 gouttes/min (valeur indicative)	
Qualité d'huile		CL 32 suivant DIN 51517 - ISO VG 32	
Mode de fixation		Montage sur tableau, équerre de fixation, montage murale	
Poids		2,678 kg	



Sous réserve de modifications techniques!

**élément de construction** ( Service-Kit: )

No.	Dénomination		Matériaux	Référence
1	Capot à ressort	BG4	POM	---
2	Bouton de réglage	FH.2-615	POM	---
3	Ressort de pression	FED.4-703	acier zingué	---
4	Membrane	MEM.4	Laiton-NBR-PA6	E3*
5	Cône de supape	VK.4-400	Laiton-NBR	E3*
6	Ressort	FED.4-720	acier inoxydable	---
7	Elément filtrant 5µm	FE.4-560	Cellpor	70004.0560
8	Cuve	BE.4 HA	Polycarbonate	80004.0202
9	Cuve	BE.4 LUB	Polycarbonate	80004.0202
10	Joint torique 55x2,5	OR.0-9	NBR	10020.0009
11	Voyant	ESA-1-1312	Polycarbonate	99901.1312



## Série 4

Code de designation

**KS3U - \*\*\* / \* \***

Type

[1] Raccordement

[2] Accessoires

[3] Pression de sortie

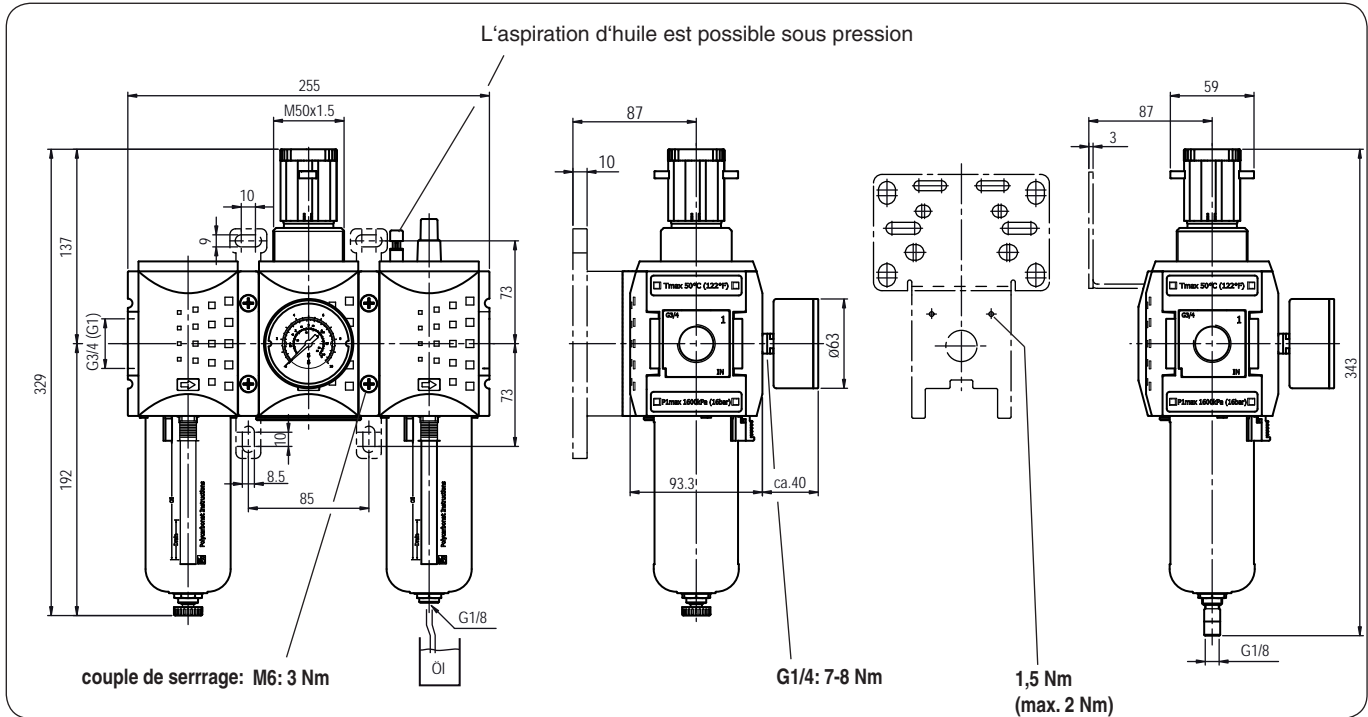
Critères de choix: KS3U-434/8 AM G

[1] Raccordement	
434	G 3/4
41	G 1
434 NPT	3/4 - 14 NPT
41 NPT	1 - 11 1/2 NPT
[2] Accessoires (voir au recto)	
H	Cuve métallique avec voyant
AM	Purge automatique, sans pression ouverte
AM NC	Purge automatique, sans pression fermée
[3] Pression de sortie (voir tableau des caractéristiques)	
p.ex. 8	0,5 - 8 bar

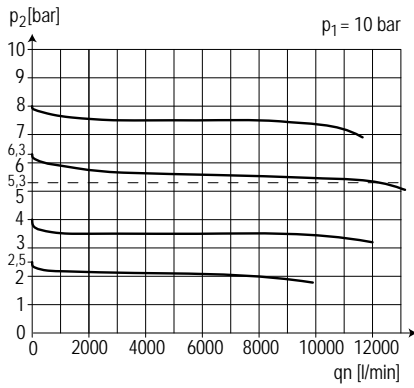
## Instructions d'utilisation

- Capillarité selon ISO 4003 „Glasperlentest“
- Le bouton de réglage peut être arrêté en l'appuyant
- Le bouton de réglage peut être assuré contre déplacement involontaire avec 2 cadenas (de même possible E11)
- L'aspiration d'huile est possible sous pression

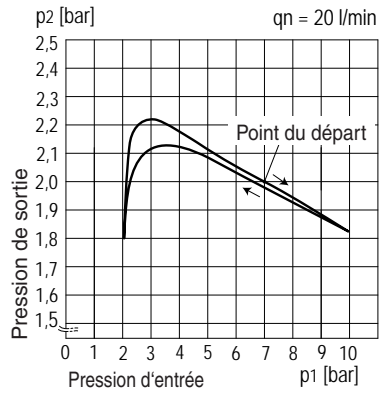
## Encombresments (mm)



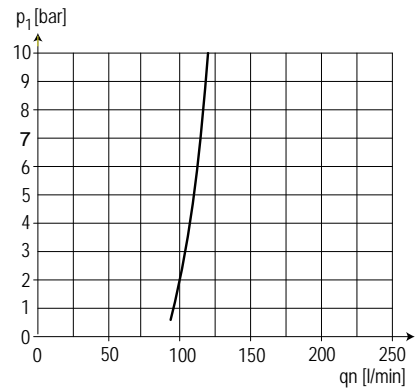
## Courbes de débit



## Hystérésis

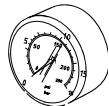


## Limite d'efficacité du lubrifiant



## Accessoires 2

manomètre



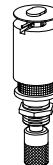
Type: G 63.6 R  
G 63.10 R  
G 63.16 R  
G 63.25 R

ressort de pression



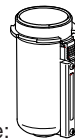
Type:  
0,1- 1: FED.4-700  
0,1- 2: FED.4-701  
0,2- 4: FED.4-702  
0,5- 8: FED.4-703  
0,5-10: FED.4-704  
0,5-16: FED.4-705

purgeur automatique



Type: AM 10  
AM 10 NC

Cuve métallique avec voyant



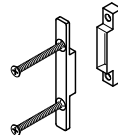
Type:  
BE.4 H  
BE.4 H AM  
BE.4 H AM NC

cadenas



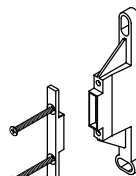
Type:  
VH.32 (avec clé)  
VH.31 (sans clé E11)

kit d'assemblage



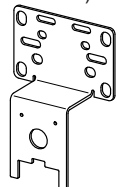
Type: KKOP.4

kit d'assemblage montage mural



Type: KKOP.4W

équerre de fixation (vis incluses)



Type: KBW.4-1225