

# Vanne à bille G 1/8, G 1/4

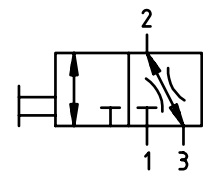
Caractéristiques techniques	Type	K.00	K.01
Filetage		G 1/8	G 1/4
Type	vanne 3 voies, air sortant		
Position de montage	indifférente		
Pression initiale	Pe max. 16 bar		
Température du fluide et ambiante	max. 60°C		
Débit nominal	Qn 1800 l/min (bei Pe = 6 bar, delta P = 1 bar)		
Fonctionnement	levier coudé 90° tournant		
Fixation	installation de conduite, coude		
Poids	0,246 kg		



Sous réserve de modifications techniques!

**Pièces de rechange**

Nr	designation	matières	codes
1	Corps	zinc - Z 410	---
2	Boisseau	Ms	---
3	Flasque	téflon	---
4	Joint torique 12 x 1	NBR	---



## Série 0

Code de designation

**K. \*\***

Type

1 Raccordement  2 En option

Critères de choix: K.00

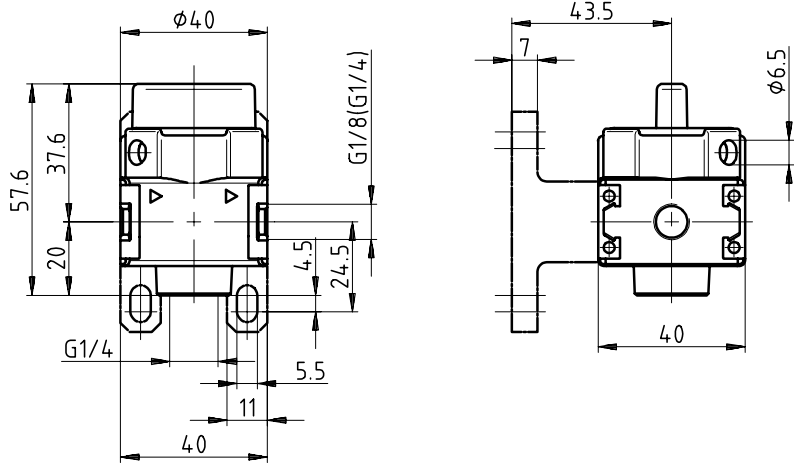
Raccordement	
1	00 G 1/8
	01 G 1/4
En option	
2	

Page: K.00 (08/98)

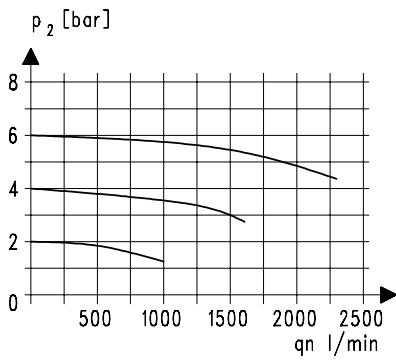
### Instructions d'utilisation

- Blockage simple par clavettes coniques et demi-filetages
- L'assemblage de plusieurs appareils individuels nécessite un kit KP.00 (Pe max. 12 bar)
- Transformation en un distributeur à 2/2 voies: fermer l'orifice de décompression "R"
- Fermer à cadenas

## Encombremments (mm)

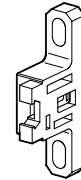


## Courbes de débit



## Accessoires

Coude



Type: ZW.00