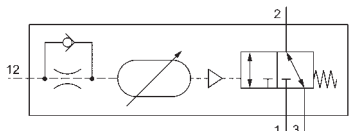


Distributeurs de temporisation N. F. série VZ

3/2,

M5 et G1/8 • 160 et 600 NI/min



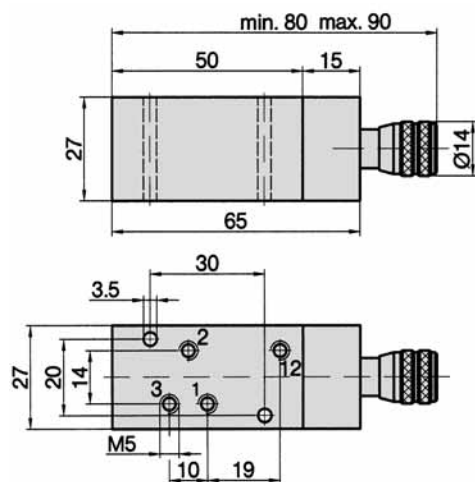
Type de construction et fonction

Ce distributeur s'enclenche de manière temporisée.

La pression peut être raccordée en 1 pour la fonction «normalement fermé» ou en 3 pour la fonction «normalement ouvert».

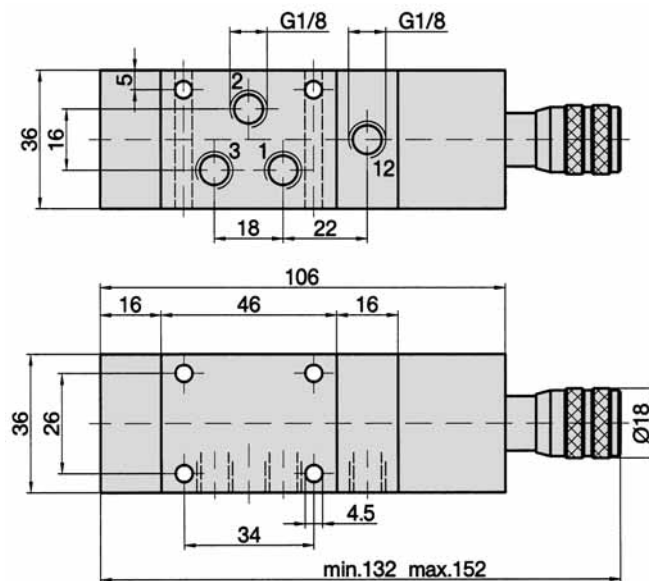
Le signal arrivant à l'orifice 12 permute le débit du distributeur de 1 à 2 et ferme l'orifice 3 une fois que le temps réglé s'est écoulé. Après effacement du signal, un ressort assure le rappel immédiat du piston. Au lieu de la pression, il est possible de raccorder le signal direct sur 1 ou 3. Il faut alors veiller à ce que la conduite de signal ne soit pas plus longue vers les orifices 1 ou 3 que vers l'orifice 12.

VZ-25-310



- 1 = Pression
- 2 = Utilisation
- 3 = Echappement
- 12 = Signal d'entrée

VZ-18-310



- 1 = Pression
- 2 = Utilisation
- 3 = Echappement
- 12 = Signal d'entrée

Référence	VZ-25-310	VZ-18-310
Raccordement	M5	G1/8
Diamètre nominal	3,2 mm	6 mm
Débit	160 NI/min	600 NI/min
Pression d'utilisation	3 ... 10 bar	
Pression de commande	= équivalente à la pression d'utilisation	
Temporisation	0,25 ... 5 s	0,5 ... 10 s oder 1 ... 20 s
Plage de température	- 10 °C ... + 70 °C	
Matériaux	Corps: Al anodisé; joints: NBR et POM; pièces internes: Al, acier inox et laiton	
Poids	0,135 kg	0,360 kg