

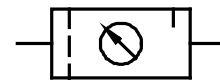
Caractéristiques techniques	Type	FRL.11	FRL.12
Filetage		G 1/4	G 3/8
Type	Régulateur à membrane avec une décompression autom. principe de force centrifuge, lubrificateur proportionnel		
Position de montage	vertical, purgeur dessous		
Pression initiale	Pe max. 16 bar, Pe min. 1,5 bar		
Pression secondaire	Pa 0,5-10 bar standard, 0,1-3 bar, 0,2-6 bar, 0,5-16 bar		
Mailles du filtre	5 µm standard (absolu)		
Température du fluide et ambiante	max. 60°C (autres plages de temps sur demande)		
Capacité de la cuve	25 cm³ max. quantité, 50 cm³ réservoir à huile		
Purge condensée	Condensate drain, semi-automatique standard		
Oil metering at qv = 1000 l/min	1-2 drops / min		
Oil type	CL 32 DIN 51517 - ISO VG 32		
Fixation	montage encastré, intérieur ø30,5; coude 2 orifices de passage		
Poids	1,190 kg		



Sous réserve de modifications techniques!

Pièces de rechange (Kit complet de pièces de rechange: ESA-R/C.11)

Nr.	designation	matières	codes
1	Corps	Z 410	---
2	Capot à ressort	C.00-72 POM - Ms	8.2100.72.000
3	Membrane	NBR - Ms	
4	Ressort 0-10 bar	C.11-83 St. - en zinc	5.2111.88.000
5	Cône de réglage	NBR - Ms	
6	Ressort	C.11-87 inox	5.2111.87.000
7	Élément filtrant 5µm	C.00-26 Cellpor	5.2100.26.000
8	Twist plate	C.11-12 POM	3.2111.12.000
9	Baffle plate	C.11-70 PA	3.2111.70.000
10	Joint torique 30 x 2	NBR	
11	Cuve condensée	C.11 HA polycarbonate	8.2111.84.000
12	Réservoir à huile	L.11 polycarbonate	8.2511.09.000
13	Dome assembly	L.33 PA	9.9933.00.006
14	Oil filter screw	L.11-8 POM-NBR	7.2511.08.000
15	Set de montage	KP.11 Z 410-St-NBR	9.9911.00.000



Série 1

Code de designation

FRL. ** * *

Type
1 Raccordement

Pression secondaire
2 En option

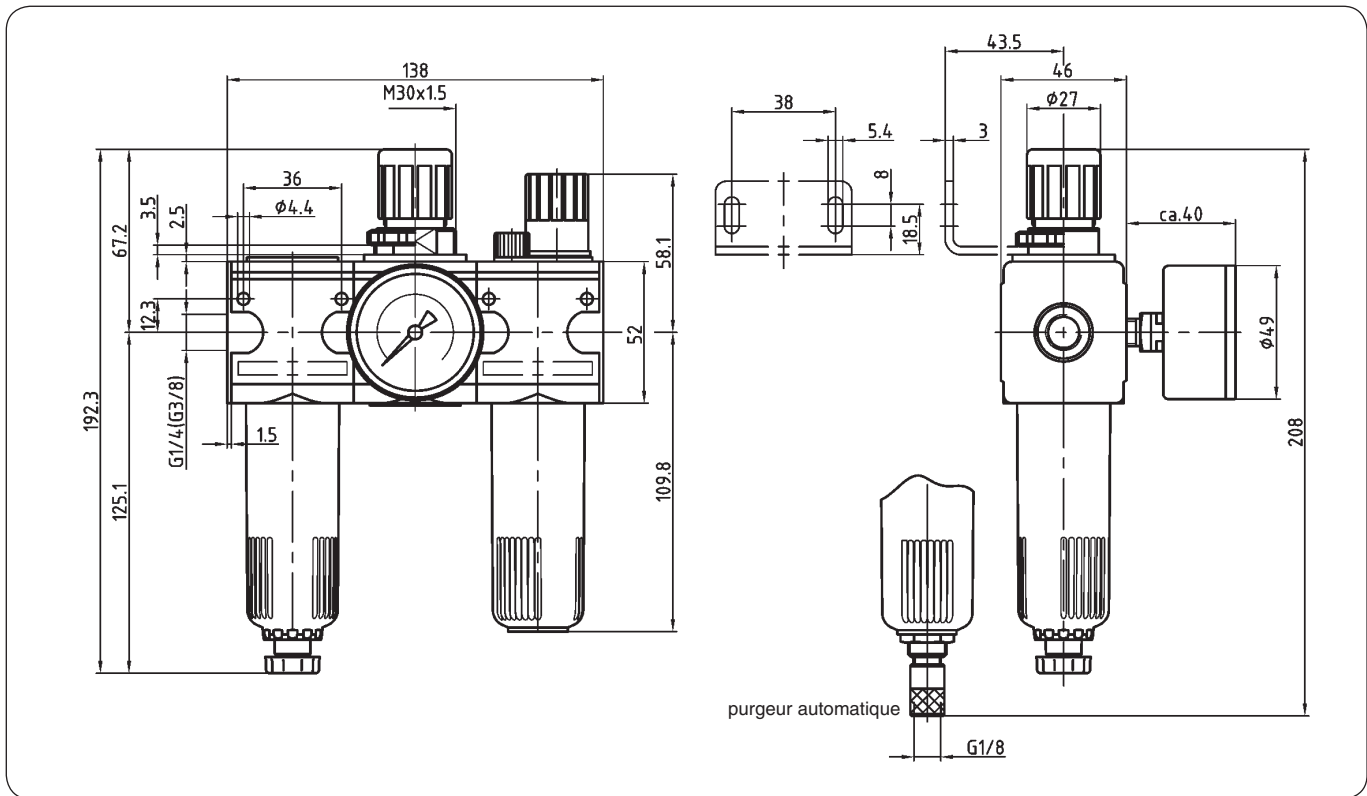
Critères de choix: FRL.11 S K AM 0,1-3

Raccordement	
1	11 G 1/4
	12 G 3/8
En option	
2	G Manomètre ø50
	S Montage encastré
	K Fermeture par volant à main
	B Protection métallique
	H Cuve métallique avec niveau
	AM Purge automatique
	N Contrôle électrique de niveau

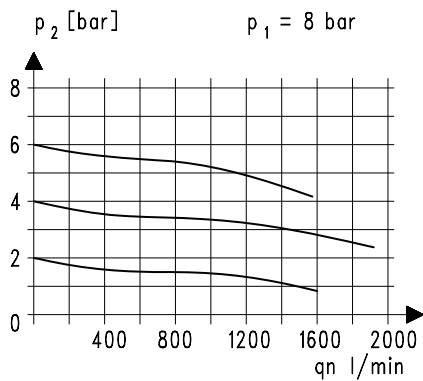
Instructions d'utilisation

- Le barillet peut être bloqué par pression vers le bas
- Élément de filtration d'après ISO 4003
- Possibilité de remplissage d'huile sous pression
- Protection métallique ne nécessitant pas d'outillage

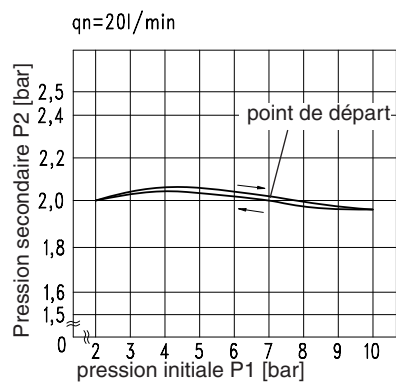
Encombresments (mm)



Courbes de débit



Hystérésis



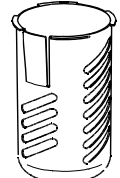
Accessoires

Manomètre



Type:
G 50.6 R
G 50.10 R
G 50.16 R
G 50.25 R

Protection métallique



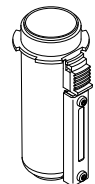
Type: C.11-45

Ecrou de fixation M 30 x 1,5



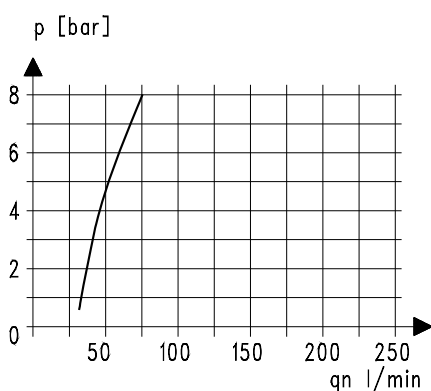
Type: DR.00-34

Cuve métallique

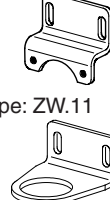


Type: C.11H

Limite d'efficacité du lubrifiant

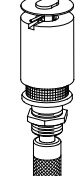


Coude



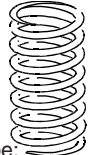
Type: ZW.11
Type: MW.30

Purgeur automatique



Type: AM 10

Ressort



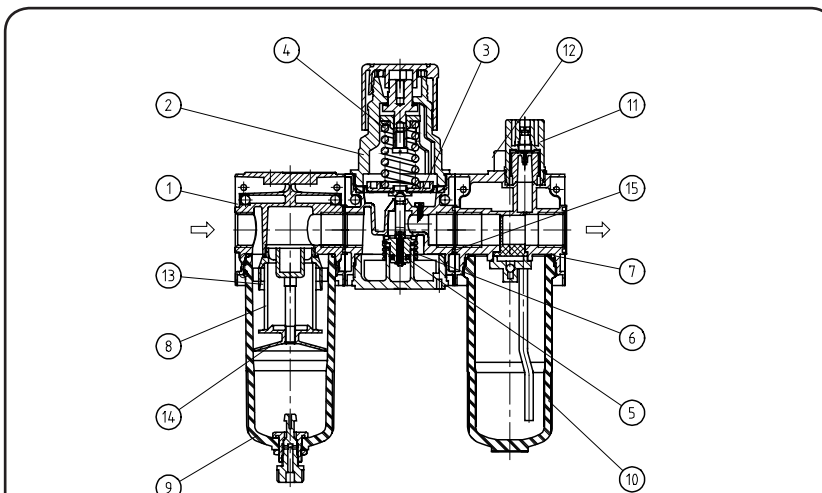
Type:
0,1- 3: C.11-81
0,2- 6: C.11-82
0,5-16: C.11-66

Unité de traitement d'air 3 modules G 1/2, G 3/4

Caractéristiques techniques	Type	FRL.33	FRL.34
Filetage		G 1/2	G 3/4
Type	Régulateur à membrane avec une décompression autom. principe de force centrifuge, lubrificateur proportionnel		
Position de montage	vertical, purgeur inférieur		
Pression initiale	Pe max. 16 bar Pe min 1,5 bar à purge semi-automatique et automatique		
Pression secondaire	Pa 0,5-10 bar standard, 0,1-3 bar, 0,2-6 bar, 0,5-16 bar		
Mailles du filtre	5 µm standard (absolu)		
Température du fluide et ambiante	max. 60°C (autres plages de temps sur demande)		
Capacité de la cuve	50 cm³ max. quantité, 125 cm³ réservoir à huile		
Purge condensée	manuel standard		
Fixation	montage encastré, intérieur ø50,5 coude, 2 otifice de passage		
Poids	2,370 kg		



Sous réserve de modifications techniques!



Pièces de rechange

(Kit complet de pièces de rechange: ESA-R/C.33)

Nr.	designation		matières	codes
1	Corps		Z 410	---
2	Capot à ressort	C.33-77	POM - Ms	8.2133.77.000
3	Membrane		NBR - Ms	
4	Ressort 0-10 bar	C.33-8	St. - en zinc	5.2133.08.000
5	Cône de réglage		NBR - Ms	
6	Ressort	C.33-22	inox	5.2133.22.000
7	Joint torique 50 x 2		NBR	
8	Élément filtrant 5µm	C.33-62	Cellpor	5.2133.62.000
9	Cuve condensée	C.33 man	polycarbonate	8.2133.76.000
10	Réservoir à huile	L.33	polycarbonate	8.2533.09.000
11	Compte-goutte	L.33	PA	9.9933.00.006
12	Vis orifice remplissage d'huile		POM-NBR	7.2533.08.000
13	Capuchon à ailettes	C.33-25	POM	3.2133.25.000
14	Séparateur	C.33-31	PA	3.2133.31.000
15	Set de montage	KP.33	Z 410-St-NBR	9.9933.00.000

Instructions d'utilisation

- Le barillet peut être bloqué par pression vers le bas
- Élément de filtration d'après ISO 4003
- Possibilité de remplissage d'huile sous pression
- Protection métallique ne nécessitant pas d'outillage



Série 3

Code de designation

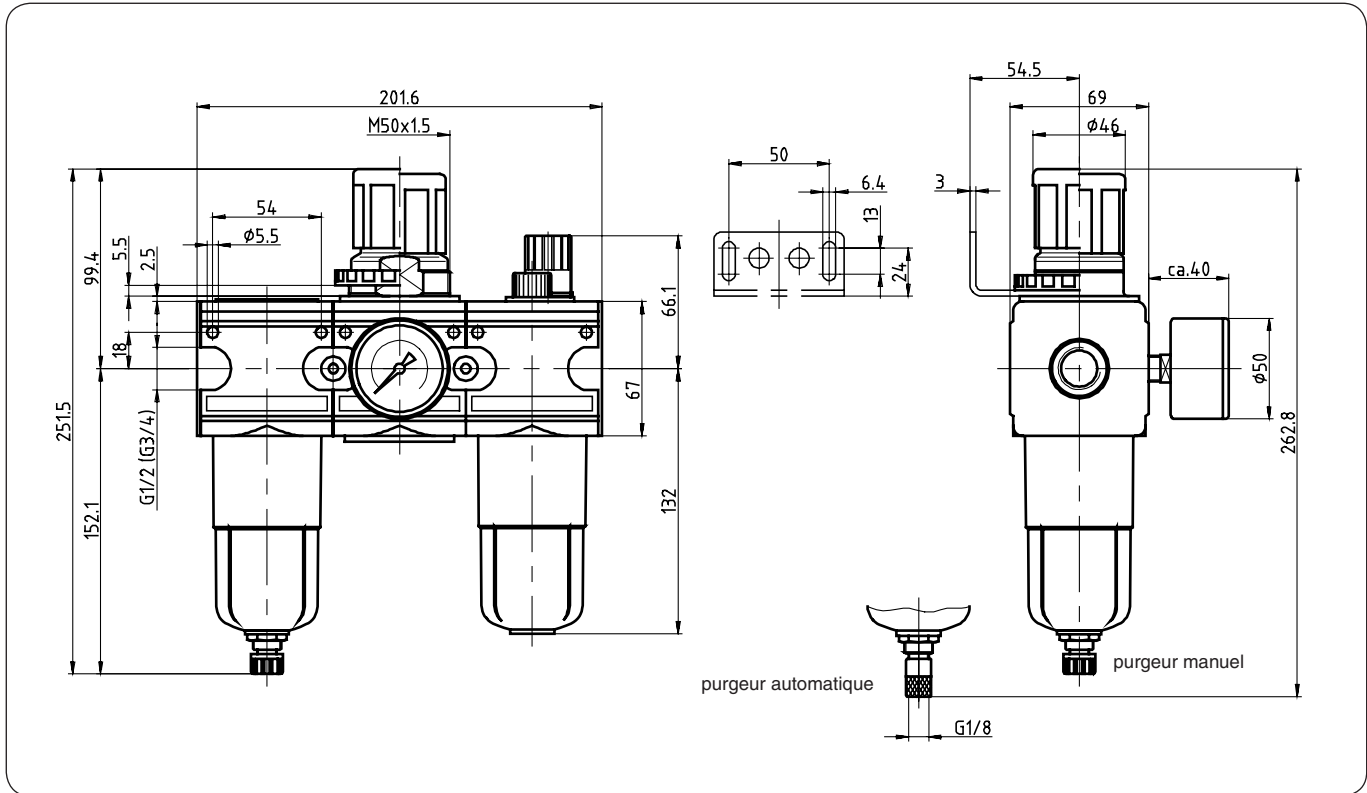
FRL. ** * *

Type		Pression secondaire
1 Raccordement		2 En option

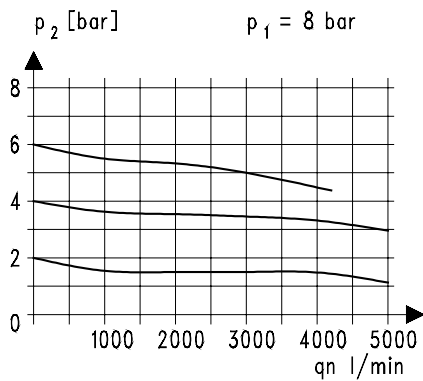
Critères de choix: FRL.33 S K AM N 0,1-3

Raccordement	
1	33 G 1/2
	34 G 3/4
En option	
2	G Manomètre ø50
	S Montage encastré
	K Fermeture par volant à main
	B Protection métallique
	H Cuve métallique avec niveau
	HA Purge semi-automatique
	AM Purge automatique
N Contrôle électrique de niveau	

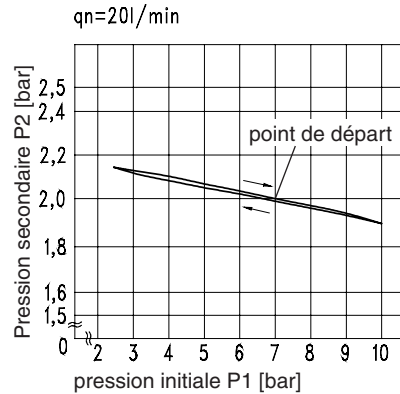
Encombresments (mm)



Courbes de débit

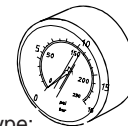


Hystérésis



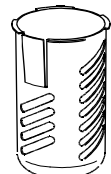
Accessoires

Manomètre



Type:
G 50. 3/ 6 R
G 50. 6/10 R
G 50.10/16 R
G 50.16/25 R

Protection métallique



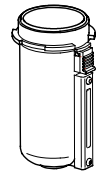
Type: C.33-45

Ecrou de fixation M 50 x 1,5



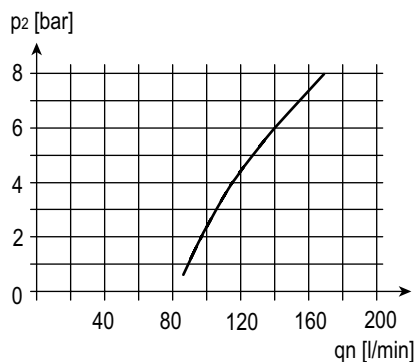
Type: C.33-42

Cuve métallique avec niveau



Type: C.33 H

Limite d'efficacité du lubrifiant



Coude

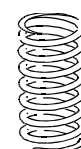


Type: ZW.33



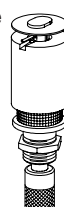
Type: MW.50

Ressort



Type:
0,1- 3: C.33-6
0,2- 6: C.33-7
0,5-16: C.33-66

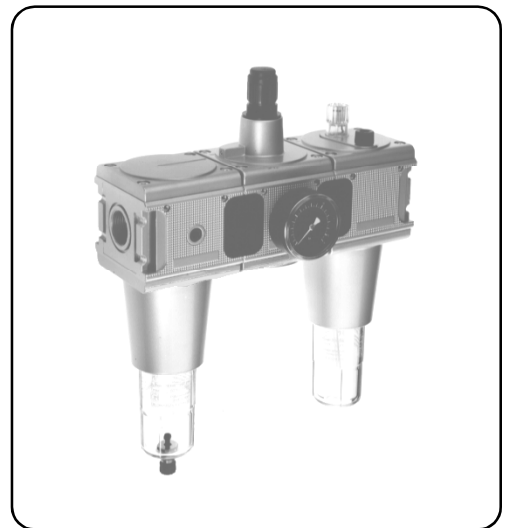
Purgeur automatique



Type: AM 10

Unité de traitement d'air 3 modules G 3/4, G 1

Caractéristiques techniques	Type	FRL.54	FRL.55
Filetage		G 3/4	G 1
Type	Régulateur à membrane avec une décompression autom., contrôlé par pilote, principe de force centrifuge, lubrificateur proportionnel		
Position de montage	vertical, purgeur inférieur		
Pression initiale	Pe max. 16 bar (Pe max. 12 bar à purge automatique) Pe min 1,5 à purge automatique		
Pression secondaire	Pa 0,5-10 bar standard, 0,1-3 bar, 0,2-6 bar, 0,5-16 bar		
Mailles du filtre	40 µm standard, 8 µm (absolu)		
Température du fluide et ambiante	max. 60°C (autres plages de temps sur demande)		
Capacité de la cuve	125 cm ³ max. quantité, 450 cm ³ réservoir à huile		
Purge condensée	manuel standard		
Fixation	installation de conduite, coude		
Poids	5,200 kg		



Sous réserve de modifications techniques!

Pièces de rechange (Kit complet de pièces de rechange: ESA-C.55)

Nr	designation	matières	codes
1	Membrane	NBR-MS-Al	
2	Cône de réglage	Ms - NBR	
3	Joint torique 80 x 2,5	NBR	
4	Ressort 0-10 bar C.11-83	St. - en zinc	5.2111.83.000
5	Cône de réglage	Ms - NBR	
6	Elément filtrant 40µm C.55-28	cellpor	5.2155.28.000
7	Cuve condensée C.33 man	polycarbonate	8.2133.76.000
8	Vis orifice remplissage d'huile	POM - NBR	7.2533.08.000
9	Compte-goutte L.33	PA	9.9933.00.006
10	Clapet de retenue L.55-2	PU	3.2555.02.000
11	Joint torique 50 x 2 C.33-23	NBR	1.2133.23.000
12	Réservoir à huile L.33	polycarbonate	8.2533.09.000
13	Capuchon à ailettes C.55-25	POM	3.2155.25.000
14	Séparateur C.33-31	PA	3.3133.31.000
15	Set de montage KP.55	Z 410- St- NBR	9.9955.00.012



Série 5

Code de designation

FRL. * * * *

Type	Pression secondaire
1 Raccordement	2 En option

Critères de choix: FRL.55 K AM N 0,1-3

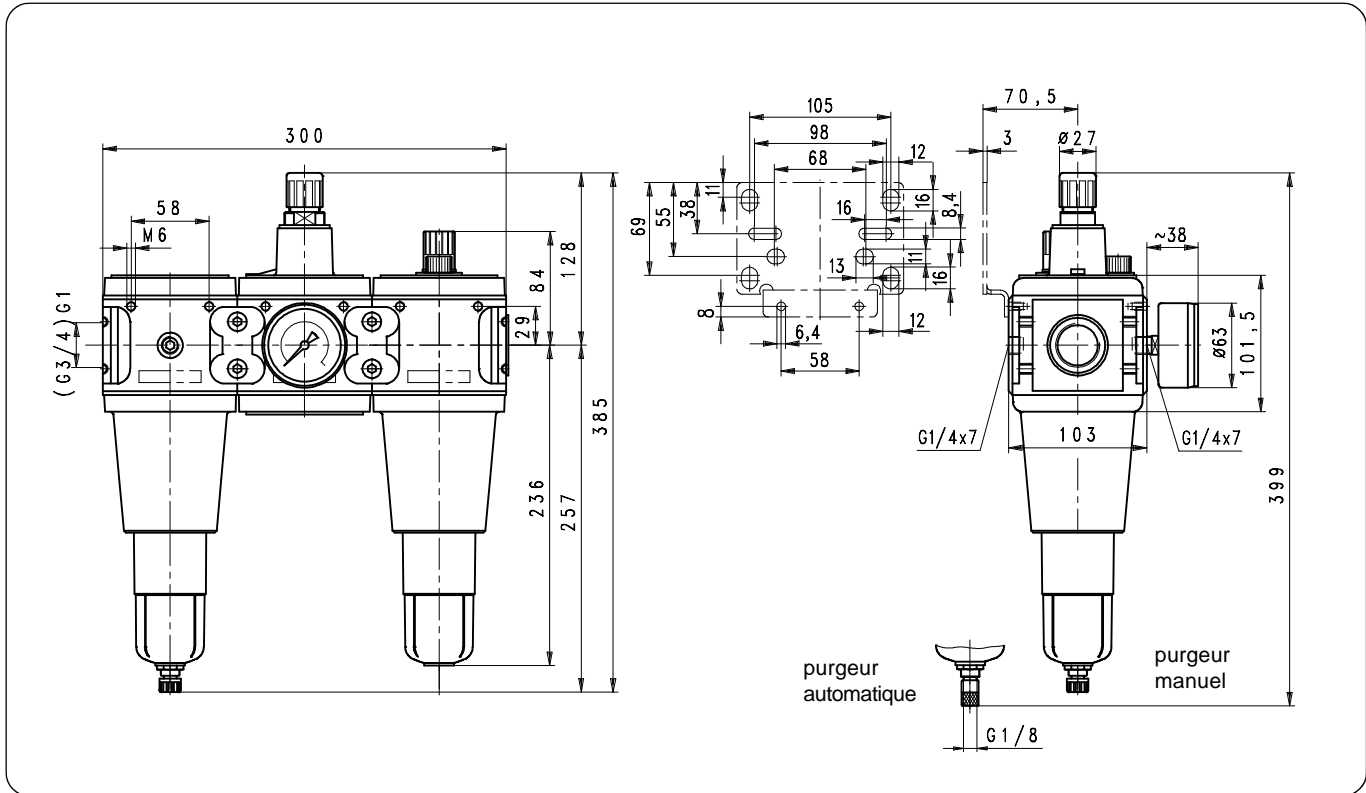
Raccordement	
1	54 G 3/4
	55 G 1
En option	
2	G Manomètre ø63
	K Fermeture par volant à main
	B Protection métallique
	M Cuve métallique
	H Cuve métallique avec niveau
	HA Purge semi-automatique
	AM Purge automatique
N Contrôle électrique de niveau	

Page: FRL.55 (06/03)

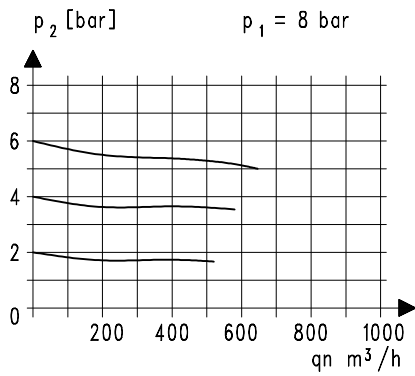
Instructions d'utilisation

- Le barillet peut être bloqué par pression vers le bas
- Elément de filtration d'après ISO 4003
- Possibilité de remplissage d'huile sous pression
- Protection métallique ne nécessitant pas d'outillage

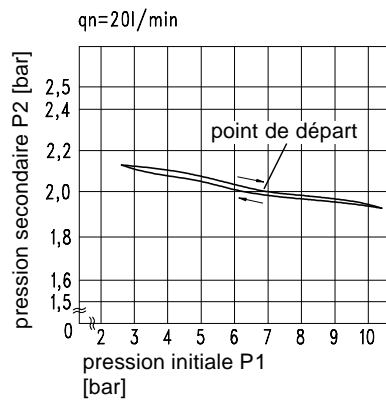
Encombres (mm)



Courbes de débit

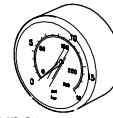


Hystérésis



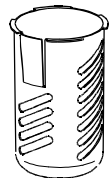
Accessoires

Manomètre



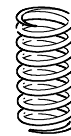
Type:
G 63. 3/ 6 R
G 63. 6/10 R
G 63.10/16 R
G 63.16/25 R

Protection métallique



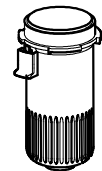
Type: C.33-45

Ressort



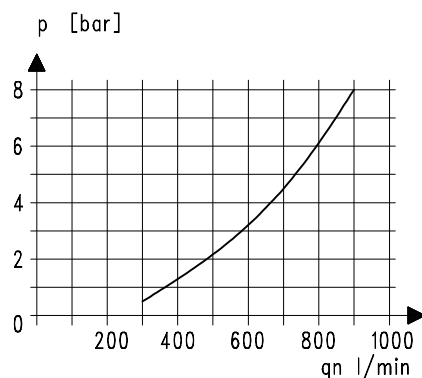
Type:
0,1- 3: C.11-81
0,2- 6: C.11-82
0,5-16: C.11-66

Cuve métallique

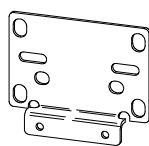


Type: BC.33 M

Limit d'efficacité du lubrifiant

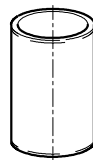


Coude



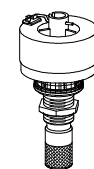
Type: ZW.55

Élément filtrant



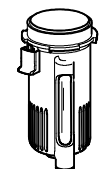
Type:
8µm: C.55-26

Purgeur automatique



Type: AM.5

Cuve métallique avec niveau



Type: BC.33 H