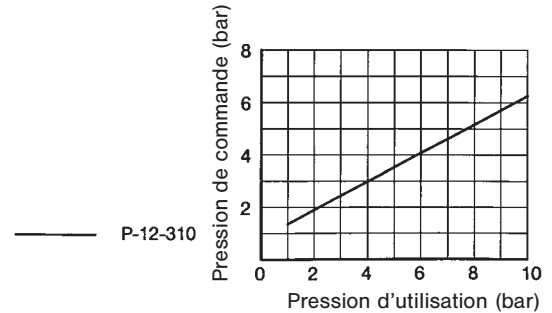
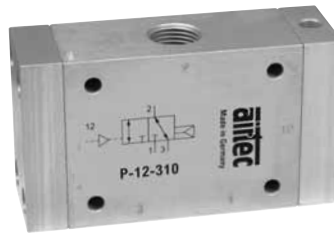
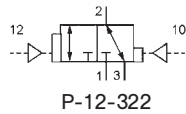
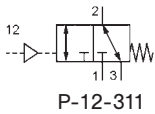
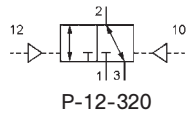
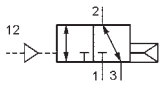


# Série P-12

Distributeurs à commande pneumatique, 3/2  
G1/2 • 3300 NI/min



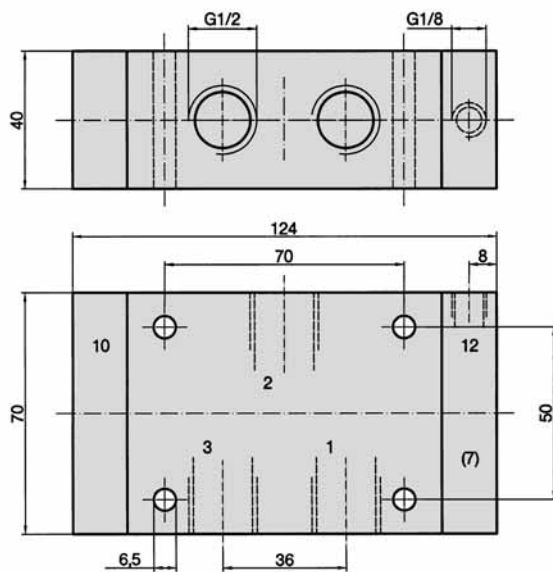
### Type de construction et fonction

Distributeur à tiroir à commande pneumatique. Inversion du distributeur par impulsion pneumatique.

La pression peut être raccordée indifféremment en 1 (normalement fermé) ou en 3 (normalement ouvert).

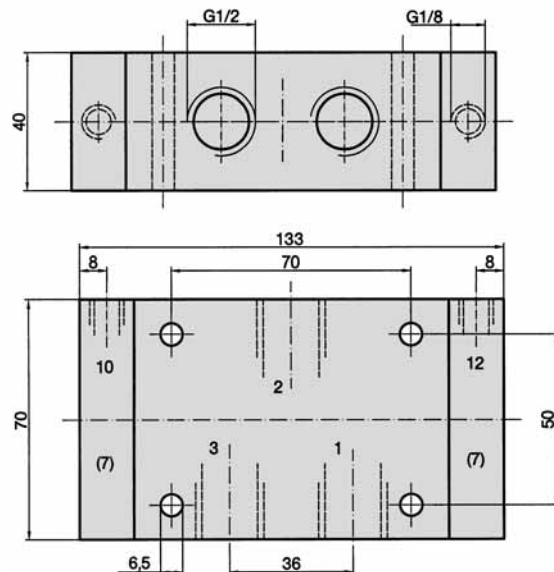
Les produits de cette série sont aussi disponibles en version antidéflagrante selon 94/9/CE (ATEX). Pour de plus amples détails, consulter le chapitre 13.

#### P-12-310, P-12-311



- 1, 3 = Pression ou échappement
- 2 = Utilisation
- 12 = Pilotage
- (7) = Le raccordement de pilotage est orientable de 180°.

#### P-12-320, P-12-322

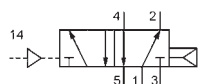


- 1, 2, 3 = Utilisation indifférente
- 12, 10 = Pilotage
- (7) = Le raccordement de pilotage est orientable de 180°.

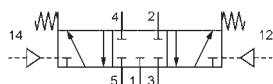
Référence	P-12-310	P-12-311	P-12-320	P-12-322
Fonction	Monostable Rappel pneumatique	Monostable Rappel par ressort	Commande à impulsion	Commande à impulsion dominante sur un côté
Raccordement	G1/2			
Diamètre nominal	14 mm			
Débit	3300 NI/min			
Pression d'utilisation	1 ... 10 bar	0 ... 10 bar		
Pression de commande	voir abaque	2 ... 10 bar	1 ... 10 bar	
Plage de température	- 10 °C ... + 70 °C			
Matériaux	Corps: Al anodisé; joints: NBR et POM; pièces internes: Al, acier inox et laiton			
Poids	0,820 kg	0,830 kg	0,855 kg	

# Série P-12

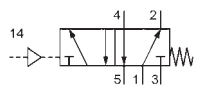
Distributeurs à commande pneumatique, 5/2 et 5/3  
G1/2 • 3300 NI/min



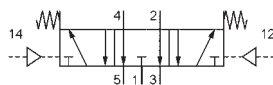
P-12-510



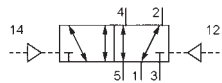
P-12-530



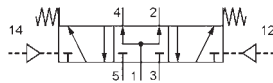
P-12-511



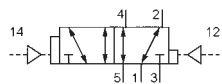
P-12-533



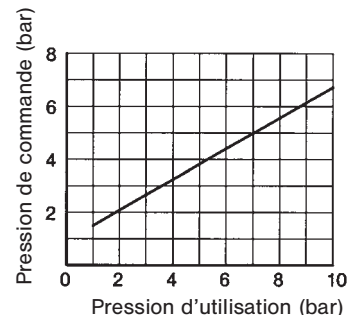
P-12-520



P-12-534



P-12-522, P-12-522-Q



### Type de construction et fonction

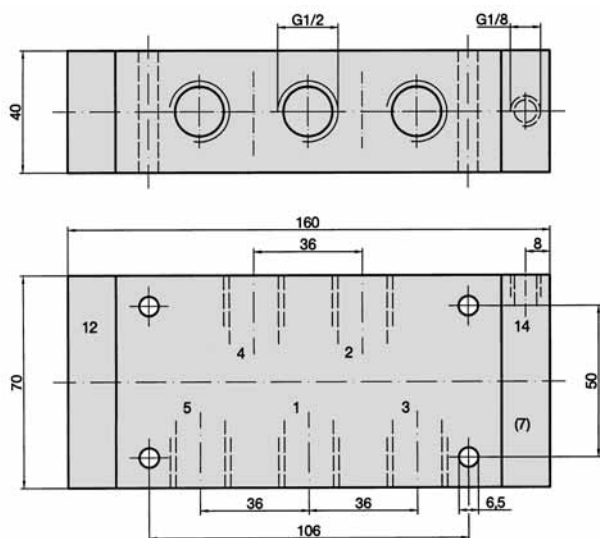
Distributeur à tiroir à commande pneumatique. Inversion du distributeur par impulsion pneumatique.

Les produits de cette série sont aussi disponibles en version antidéflagrante selon 94/9/CE (ATEX). Pour de plus amples détails, consulter le chapitre 13.

Les distributeurs P-12-522 sont disponibles pour les applications au vide (- 0,95 ... 10 bar).

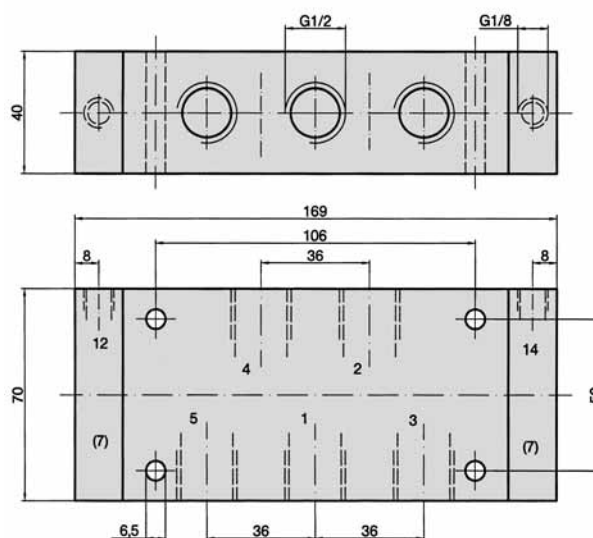
La référence change alors en P-12-522-Q.

### P-12-510, P-12-511



- 1 = Pression
- 2, 4 = Utilisation
- 3, 5 = Echappement
- 14 = Pilotage
- (7) = Le raccordement de pilotage est orientable de 180°.

### P-12-520, P-12-522, P-12-522-Q, P-12-530, P-12-533, P-12-534



- P-12-530, P-12-533, P-12-534**
- 1 = Pression
- 2, 4 = Utilisation
- 3, 5 = Echappement
- 12, 14 = Pilotage

- (7) = Le raccordement de pilotage est orientable de 180°.

- P-12-520, P-12-522, P-12-522-Q**
- 1, 2, 3, 4, 5 = Utilisation indifférente
- 12, 14 = Pilotage

Référence	P-12-510	P-12-511	P-12-520	P-12-522	P-12-530	P-12-533	P-12-534
Fonction	5/2 Monostable Rappel pneumatique	5/2 Monostable Rappel par ressort	5/2 Commande à impulsion	5/2 Commande à impulsion, dominante sur un côté	5/3 Centre fermé	5/3 Centre ouvert à l'échappement	5/3 Centre maintenu en pression
Raccordement	G1/2						
Diamètre nominal	14 mm						
Débit	3300 NI/min						
Pression d'utilisation	1 ... 10 bar	0 ... 10 bar	0 ... 10 bar		0 ... 10 bar		
Pression de commande	voir abaque	2 ... 10 bar	1 ... 10 bar		3 ... 10 bar		
Plage de température	- 10 °C ... + 70 °C						
Matériaux	Corps: Al anodisé; joints: NBR et POM; pièces internes: Al et acier inox						
Poids	1,065 kg		1,080 kg				