

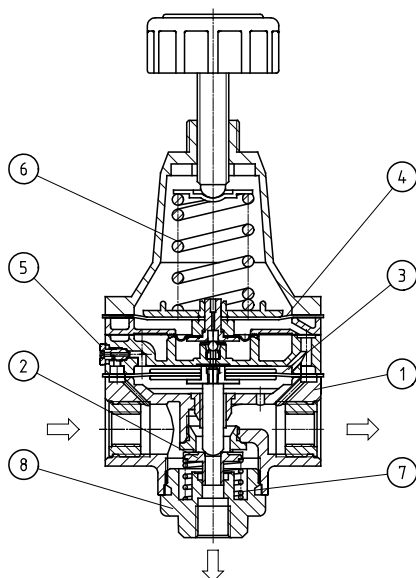
# Régulateur de pression de précision (grande décompression auto.)

## STANDARD-SERIE

| Caractéristiques techniques                   | Type | FDR.03-31   | FDR.03-32 | FDR.03-33 |
|---|------|---|-----------|-----------|
| Filetage                                      |      | G 1/4   | G 3/8     | G 1/2     |
| Filetage de aération                          |      | G 3/8   |           |           |
| Filetage manomètre                            |      | G 1/4   |           |           |
| Fluide  |      | air comprimé filtré (5 µm) + non lubrifié <sup>(1)</sup> , gaz neutres                              |           |           |
| Type  |      | régulateur à membrane avec une décompression autom.   |           |           |
| Position de montage                           |      | indifférente  |           |           |
| Pression initiale                             |      | Pe max. 16 bar  |           |           |
| Pression secondaire                           |      | Pa 0,05 - 3 bar, 0,05 - 5 bar, 0,05 - 7 bar, 0,05 - 10 bar  |           |           |
| Consommation propre d'air à pression initiale |      | < 1,5 l/min à Pe 5 bar; < 2,0 l/min à Pe 7 bar;<br>< 4,0 l/min à Pe 10 bar; < 6,0 l/min à Pe 12 bar |           |           |
| Température de fluide et ambiante             |      | -35°C (seulement air sec)<br>max. 60°C  |           |           |
| Fixation                                      |      | montage encastré, intérieur-ø 20,5, coude   |           |           |
| Poids   |      | 1,500 kg  |           |           |



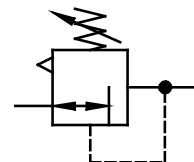
Sous réserve de modifications techniques!



| Nr | designation        | matières      | codes |
|----|--------------------|---------------|-------|
| 1  | Corps              | zinc - Z 410  | ---   |
| 2  | Cône de réglage    | Ms - NBR      | ---   |
| 3  | Membrane           | z 410         | ---   |
| 4  | Membrane du pilote | NBR-MS-niro   | ---   |
| 5  | Buse               | niro          | ---   |
| 6  | Ressort            | St. - en zinc | ---   |
| 7  | Ressort            | niro          | ---   |
| 8  | Vis dorsale        | POM           | ---   |
|    |                    |               |       |
|    |                    |               |       |
|    |                    |               |       |
|    |                    |               |       |

### Instructions d'utilisation

- (1) catégorie de qualité 1 selon ISO 8573-1 (Huile résiduaire 0,01 mg/m<sup>3</sup>)  
filtre fin (Registre 6)
- Pour l'utilisation dans les installations de contrôle et de régulation de contrôle de procédés, de l'industrie chimique, de l'exploitation et de la transformation pétrolière, de l'industrie du papier, de la métallurgie, etc.



### Série 3

Code de designation

**FDR.03- \*\* \* S \***

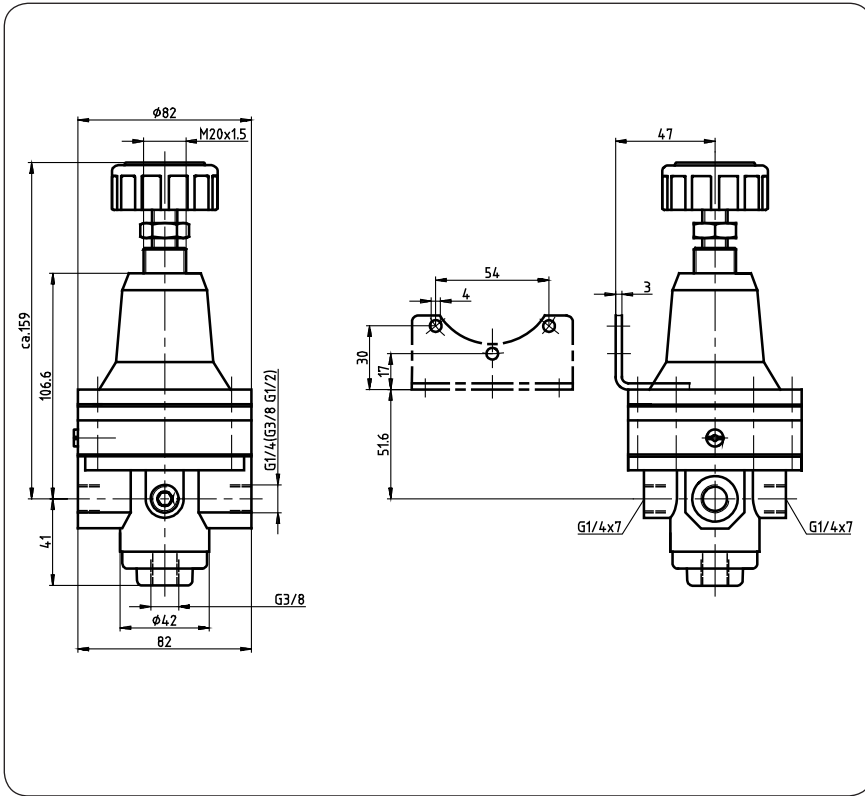
|      |              |                     |           |
|------|--------------|---------------------|-----------|
| Type |              | Pression secondaire |           |
| 1    | Raccordement | 2                   | En option |

Critères de choix: FDR.03-32 B5 S 0,05-5

| Raccordement |                                     |
|--------------|-------------------------------------|
| 1            | 31 G 1/4                            |
|              | 32 G 3/8                            |
|              | 33 G 1/2                            |
| En option    |                                     |
| 2            | standard                            |
|              | B3 plage du régulation 0,05-3 bar   |
|              | B5 plage du régulation 0,05-5 bar   |
|              | B7 plage du régulation 0,05-7 bar   |
|              | B10 plage du régulation 0,05-10 bar |
|              |                                     |
|              |                                     |
|              |                                     |
|              |                                     |

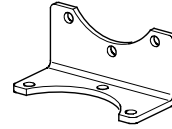
Page: FDR.03 (10/07)

## Encombremes (mm)



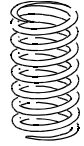
## Accessoires

Coude



Type: FDR.03-52

Ressort

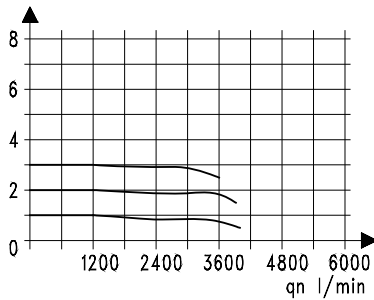


Type:  
 0,05-3: DR.33-9  
 0,05-5: DR.22-5  
 0,05-7: DR.22-6  
 0,05-10: DR.22-7

## Courbes de débit

0,05 - 3 bar

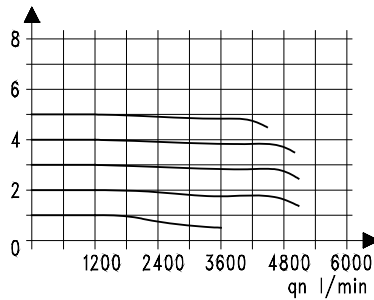
$p_2$  [bar]  $p_1 = 5$  bar



## Courbes de débit

0,05 - 5 bar

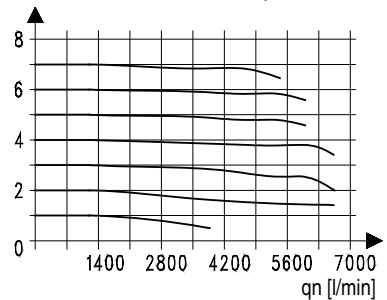
$p_2$  [bar]  $p_1 = 7$  bar



## Courbes de débit

0,05 - 7 bar

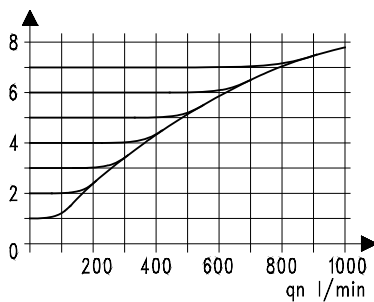
$p_2$  = [bar]  $p_1 = 10$  bar



## Courbes de aération

0,05 - 7 bar

$p_2$  [bar]  $p_1 = 10$  bar



## Hystérésis

$Q_n = 20$  l/min

