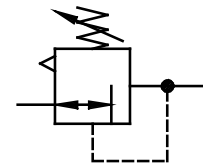


Caractéristiques techniques	Type	FDR.02
Filetage	G 1/4	
Filetage manomètre	G 1/8	
Fluides	air comprimé filtré (5 µm) + non lubrifié <sup>(1)</sup> , gaz neutres	
Type	régulateur à membrane avec une décompression autom.	
Position de montage	indifférente	
Pression initiale	Pe max. 16 bar	
Pression secondaire	Pa 0,05 - 2 bar, Pa 0,05 - 4 bar, Pa 0,05 - 7 bar	
Consommation propre d'air à pression initiale	< 2,2 l/min à Pe 5 bar, < 3,0 l/min à Pe 7 bar, < 4,1 l/min à Pe 10 bar	
Température de fluide et ambiante	max. 60°C	
Fixation	montage encastré, intérieur-ø 12,5	
Poids	0,600 kg	



Sous réserve de modifications techniques!

Nr	designation	matières	codes
1	Corps	Z 410	---
2	Cône de réglage	laiton-inox-Perbunan	---
3	Double membrane	Al - EPDM	---
4	Membrane du pilote	Al - acier - EPDM	---
5	Buse	inox	---
6	Ressort	acier - en zinc	---
7	Ressort	inox	---
8	Vis dorsale	laiton - NBR	---
9	ressort de caoutchouc	NBR	---



## Série 1

Code de designation

**FDR.02**      \*      \*

Type       Pression secondaire

1 Raccordement       2 En option

Critères de choix: FDR.02 B4 0,05-4

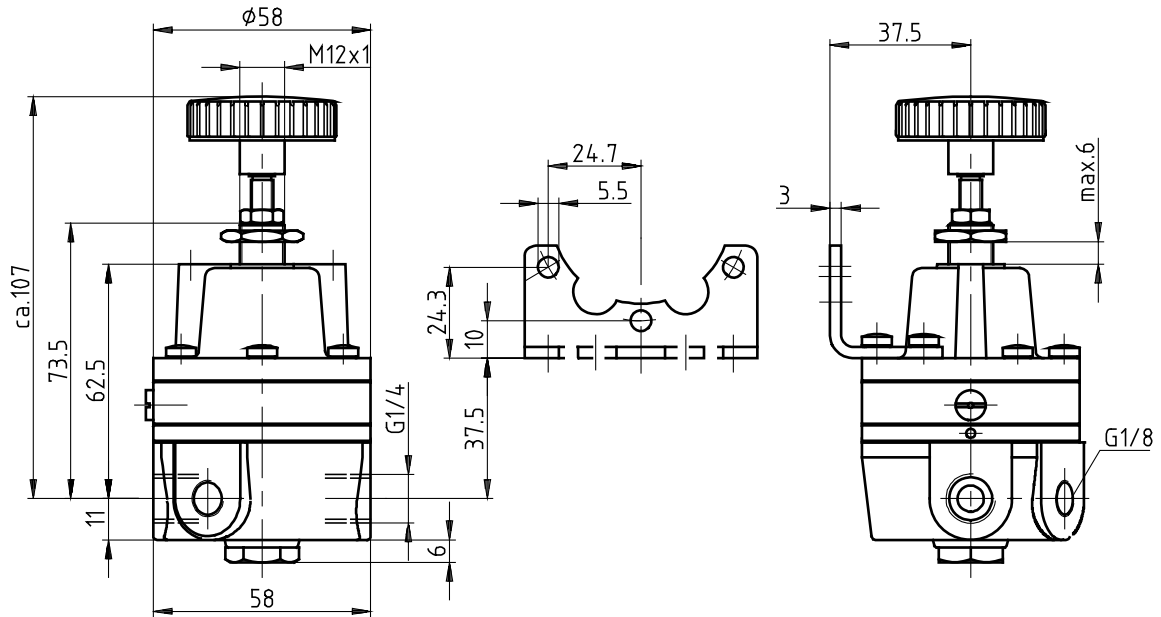
Raccordement	
1	G 1/4
En option	
2	standard
	B2 plage du régulation 0,05-2 bar
	B4 plage du régulation 0,05-4 bar
	B7 plage du régulation 0,05-7 bar

Page: FDR.02 (08/08)

## Instructions d'utilisation

- <sup>(1)</sup> catégorie de qualité 1 selon ISO 8573-1 (Huile résiduaire 0,01 mg/m<sup>3</sup>) filtre fin (Registre 6)
- Pour l'utilisation dans les installations de contrôle et de régulation de contrôle de procédés, de l'industrie chimique, de l'exploitation et de la transformation pétrolière, de l'industrie du papier, de la métallurgie, etc.

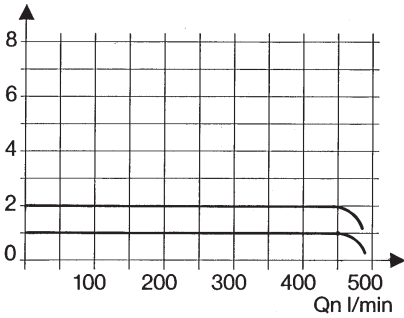
## Encombremments (mm)



### Courbes de débit

0,05 - 2 bar

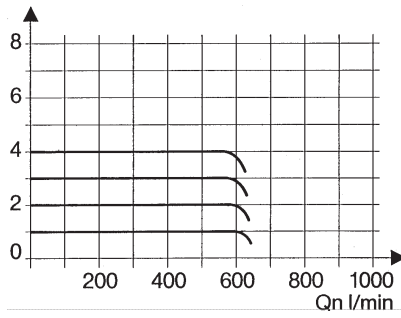
p 2 [bar]      p 1 = 5 bar



### Courbes de débit

0,05 - 4 bar

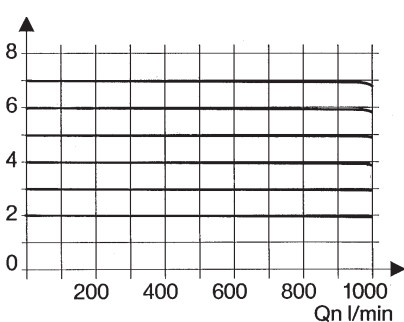
p 2 [bar]      p 1 = 7 bar



### Courbes de débit

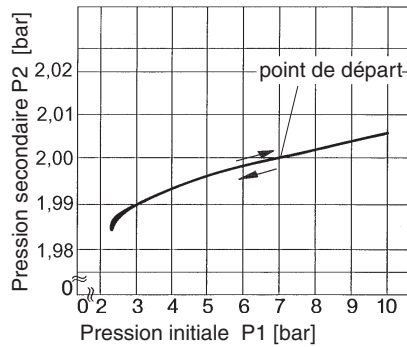
0,05 - 7 bar

p 2 [bar]      p 1 = 10 bar



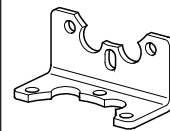
### Hystérésis

Qn = 20 l/min



### Accessoires

Coude



Type: FDR.02-52