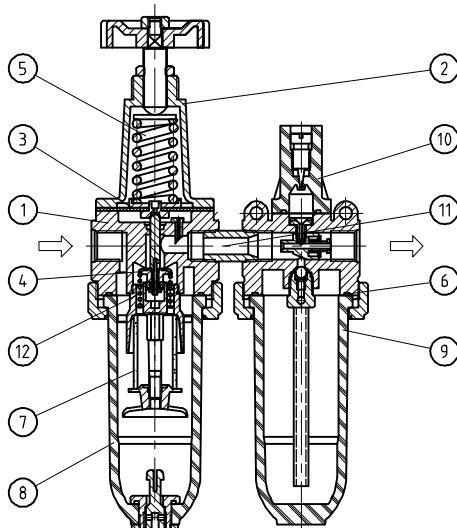


Unité de traitement d'air 2 modules G 1/4, G 3/8

| Caractéristiques techniques | Type | FDO.11 | FDO.12 |
|-----------------------------------|---|--------|--------|
| Filetage | | G1/4 | G 3/8 |
| Type | Régulateur à membrane avec une décompression autom. principe de force centrifuge, lubrificateur proportionnel | | |
| Position de montage | vertical, purgeur dessous | | |
| Pression initiale | Pe max. 16 bar | | |
| Pression secondaire | Pa 0,5-10 bar standard, 0,1-3 bar, 0,5-6 bar, 0,5-16 bar | | |
| Mailles du filtre | 5 µm standard (absolu) | | |
| Température du fluide et ambiante | max. 60°C (autres plages de temps sur demande) | | |
| Capacité de la cuve | max. 35 cm³ quantité, 40 cm³ réservoir à huile | | |
| Purge condensée | manuel standard (man) | | |
| Fixation | coude | | |
| Poids | 1,010 kg | | |



Pièces de rechange

(Kit complet de pièces de rechange: ESA-FD.11)

| Nr | designation | matières | codes |
|----|---------------------------------|---------------|-----------------------------|
| 1 | Corps | zinc - Z 410 | --- |
| 2 | Capot à ressort | Z 410 - Ms | 8.1511.02.000 |
| 3 | Membrane | NBR - Ms | |
| 4 | Cône de réglage | NBR - Ms | |
| 5 | Ressort 0,5-10 bar | St. - en zinc | 5.1511.11.000 |
| 6 | Joint torique 37 x 2 | DF.11-8 | 1.1111.08.000 |
| 7 | Elément filtrant 5 µm | C.00-26 | Cellpor 5.2100.26.000 |
| 8 | Cuve | DF.11man | polycarbonate 8.1111.42.000 |
| 9 | Réservoir à huile | DO.11 | polycarbonate 8.2311.24.000 |
| 10 | Compte-goutte | PA | 9.9911.00.017 |
| 11 | Double mamelon | Ms | --- |
| 12 | Ressort | DR.11-24 | inox 5.1511.24.000 |
| 13 | Vis orifice remplissage d'huile | DO.11-21 | Ms 8.2311.21.000 |

Instructions d'utilisation

- Élément de filtration d'après ISO 4003
- Possibilité de remplissage d'huile sous pression

Série 1

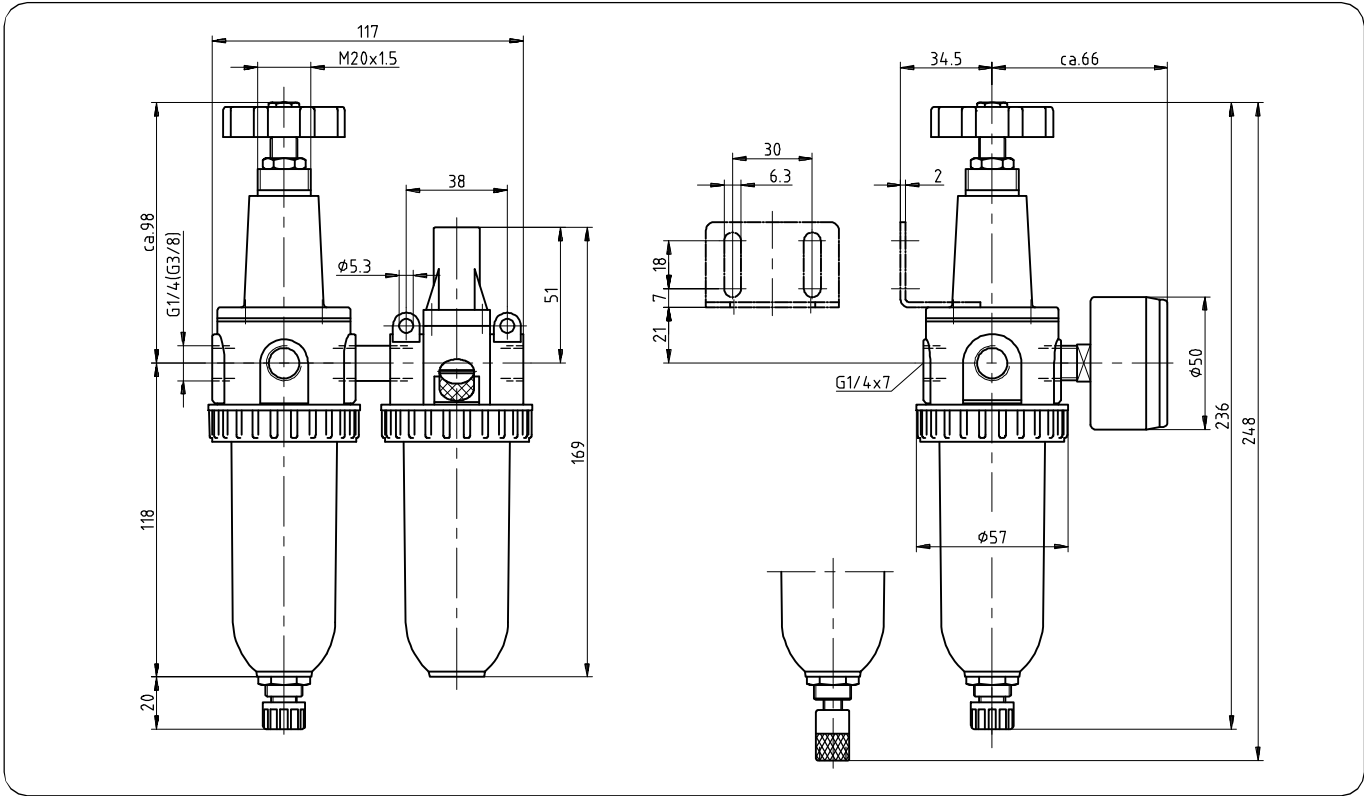
Code de designation

| | | |
|-------------|--------------|---------------------|
| FDO. ** * * | | Pression secondaire |
| Type | | |
| 1 | Raccordement | 2 |
| | | En option |

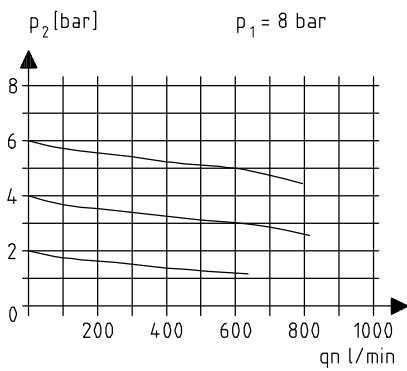
Critères de choix: FDO.11 G HA 0,1-3

| Raccordement | |
|--------------|---------------------------|
| 1 | 11 G 1/4 |
| | 12 G 3/8 |
| En option | |
| 2 | G Manomètre ø50 |
| | S Montage encastré |
| | B Protection métallique |
| | HA Purge semi-automatique |
| | M Cuve métallique |

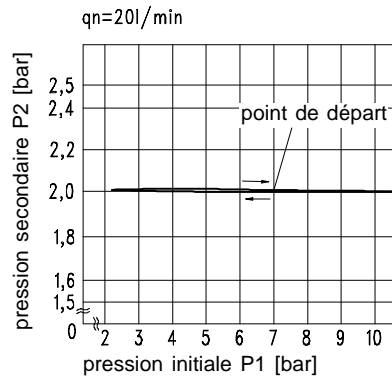
Encombresments (mm)



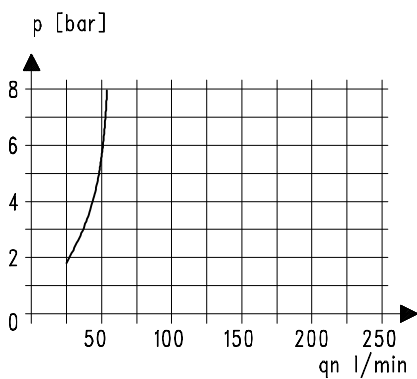
Courbes de débit



Hystérésis

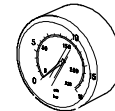


Limit d'efficacité du lubrifiant



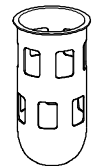
Accessoires

Manomètre



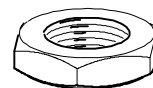
Type:
G 50. 3/ 6 R
G 50. 6/10 R
G 50.10/16 R
G 50.16/25 R

Protection métallique



Type: DF.11-35

Ecrou de fixation M 20 x 1,5



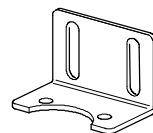
Type: DR.11-7

Cuve



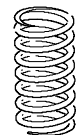
Type: DO.11 M

Coude



Type: BW.10

Ressort



Type:
0,1- 3: DR.11-31
0,5- 6: DR.11-33
0,5-16: DR.11-12

| Caractéristiques techniques | Type | FDO.33 | |
|-----------------------------------|---|--------|--|
| Filetage | | G 1/2 | |
| Type | Régulateur à membrane avec une décompression autom. principe de force centrifuge, lubrificateur proportionnel | | |
| Position de montage | vertical, purgeur dessous | | |
| Pression initiale | Pe max. 16 bar Pe min 1,5 à décompression semi et automatique | | |
| Pression secondaire | Pa 0,5-10 bar standard, 0,1-3 bar, 0,5-6 bar, 0,5-16 bar | | |
| Mailles du filtre | 5 µm standard (absolu) | | |
| Température du fluide et ambiante | max. 60°C (autres plages de temps sur demande) | | |
| Capacité de la cuve | max. 65 cm³ quantité, 135 cm³ réservoir à huile | | |
| Purge condensée | manuel standard (man) | | |
| Fixation | coude | | |
| Poids | 2,600 kg | | |



Pièces de rechange (Kit complet de pièces de rechange: ESA-FD.33)

| Nr | designation | matières | codes |
|----|-------------------------------------|---------------|---------------|
| 1 | Corps | Z 410 | --- |
| 2 | Capot à ressort DR.33-37 | Z 410 - Ms | 8.1533.37.000 |
| 3 | Membrane | NBR - Ms | |
| 4 | Cône de réglage | NBR - Ms | |
| 5 | Ressort 0,5-10 bar DR.33-11 | St. - en zinc | 5.1533.11.000 |
| 6 | Joint torique 67,95 x 2,62 DF.33-23 | NBR | 1.1133.23.000 |
| 7 | Elément filtrant 5 µm C.33-62 | cellpor | 5.2133.62.000 |
| 8 | Cuve DF.33man | polycarbonate | 8.1133.48.000 |
| 9 | Réservoir à huile DO.33 | polycarbonate | 8.2333.24.000 |
| 10 | Compte-goutte DO.11 | PA | 9.9911.00.017 |
| | Vis orifice remplissage d'huile | Ms - NBR | 7.2533.08.000 |
| 11 | Ressort DR.33-28 | inox | 5.1533.28.000 |
| 12 | Double mamelon | Ms | |

Série 3

Code de designation

FDO. 33 * *

Type
 1 Raccordement

Pression secondaire
 2 En option

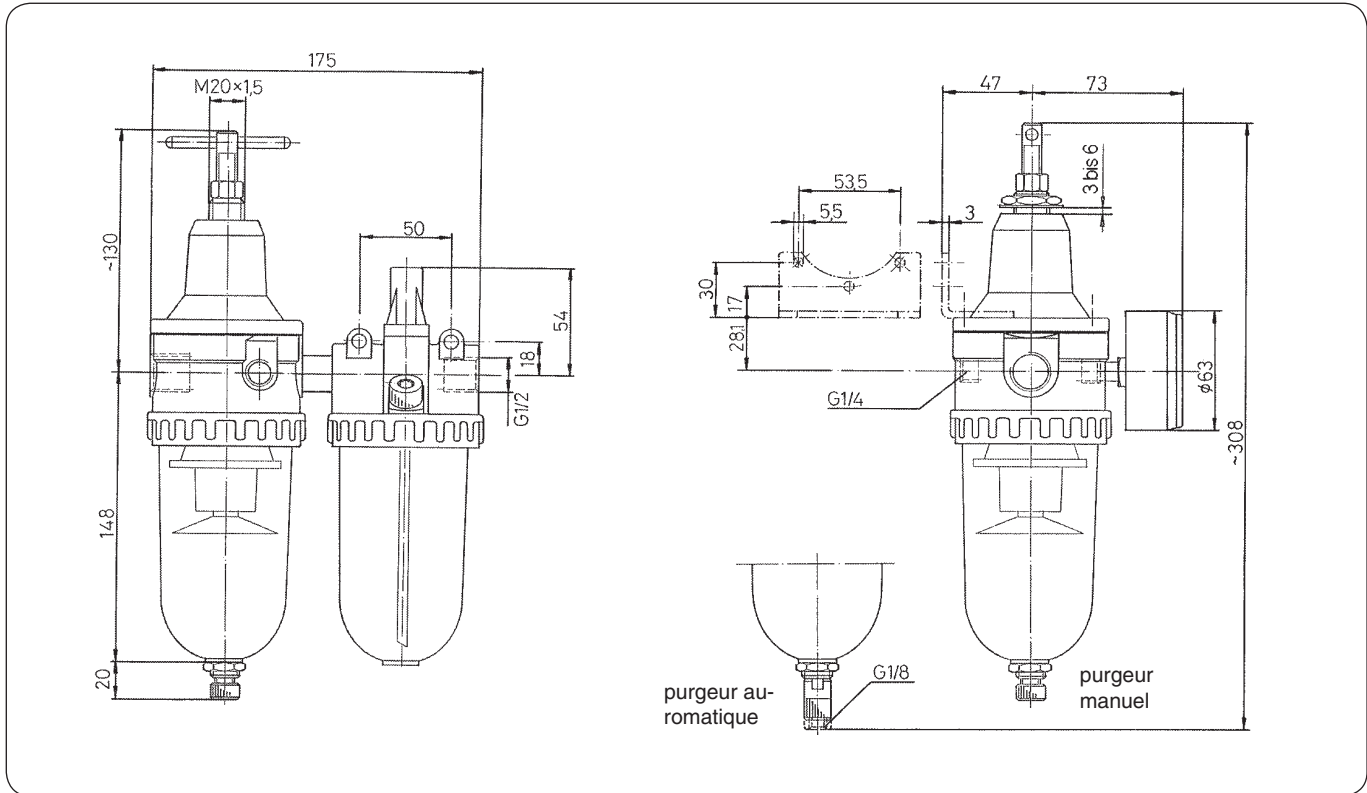
Critères de choix: FDO.33 G AM 0,1-3

| Raccordement | |
|--------------|---------------------------|
| 1 | 33 G 1/2 |
| En option | |
| 2 | G Manomètre ø63 |
| | S Montage encastré |
| | B Protection métallique |
| | M Cuve métallique |
| | HA Purge semi-automatique |
| | AM Purge automatique |

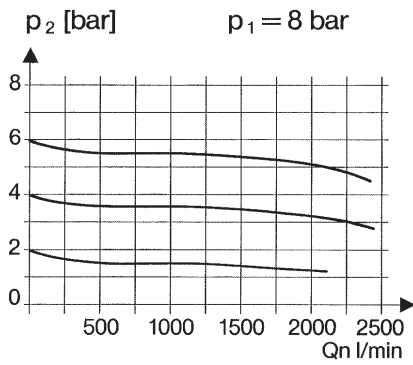
Instructions d'utilisation

- Élément de filtration d'après ISO 4003
- Possibilité de remplissage d'huile sous pression

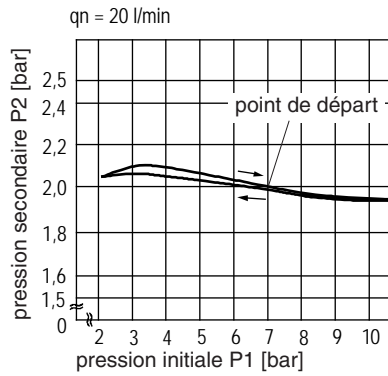
Encombremes (mm)



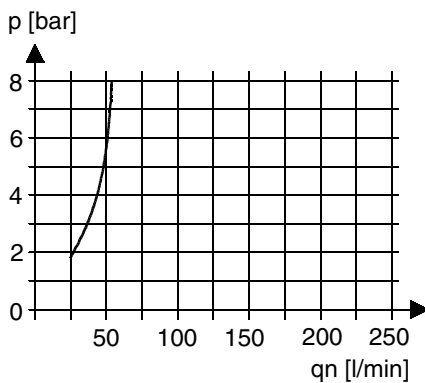
Courbes de débit



Hystérésis

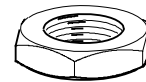


Limit d'efficacité du lubrifiant



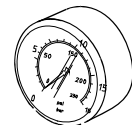
Accessoires

Ecrou de fixation
M 20 x 1,5



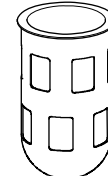
Type: DR.11-7

Manomètre



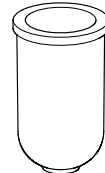
Type:
G 63.6 R
G 63.10 R
G 63.16 R
G 63.25 R

Protection
métallique



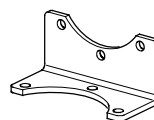
Type: DF.33-11

Cuve métallique



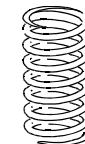
Type: DO.33 M

Coude



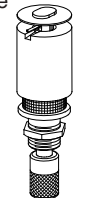
Type: BW 30

Ressort



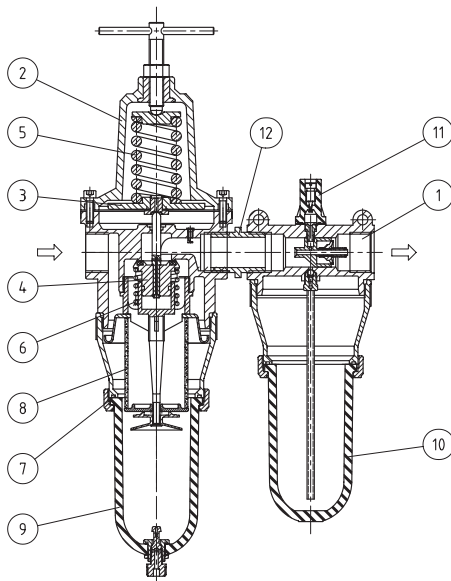
Type:
0,1- 3: DR.33- 9
0,5- 6: DR.33-35
0,5-16: DR.33-12

Purgeur automa-
tique



Type: AM 10

| Caractéristiques techniques | Type | FDO.54 | FDO.55 |
|-----------------------------------|---|--------|--------|
| Filetage | | G 3/4 | G 1 |
| Fluide | air comprimé, gaz neutres | | |
| Type | Régulateur à membrane avec une décompression autom. principe de force centrifuge, lubrificateur proportionnel | | |
| Position de montage | vertical, purgeur dessous | | |
| Pression initiale | Pe max. 16 bar, Pe min 1,5 à décompression semi- et automatique | | |
| Pression secondaire | Pa 0,5-10 bar standard, 0,1-3 bar, 0,5-6 bar, 0,5-16 bar | | |
| Mailles du filtre | 40 µm standard, 8 µm (absolu) | | |
| Température du fluide et ambiante | max. 60°C (autres plages de temps sur demande) | | |
| Capacité de la cuve | max. 300 cm ³ quantité, 550 cm ³ réservoir à huile | | |
| Purge condensée | manuel standard (man) | | |
| Fixation | coude | | |
| Poids | 4,200 kg | | |



Pièces de rechange

(Kit complet de pièces de rechange: ESA-FD.55)

| Nr | designation | matières | codes |
|----|-------------------------------------|---------------|-----------------|
| 1 | Corps | Al | --- |
| 2 | Capot à ressort DR.55 | Al - Ms | 8.1555.02.000.1 |
| 3 | Membrane | NBR - Ms | |
| 4 | Cône de réglage | NBR - Ms | |
| 5 | Ressort 0-10 bar DR.55-10 | St. - en zinc | 5.1555.10.000 |
| 6 | Joint torique 67,95 x 2,62 DF.33-23 | NBR | 1.1133.23.000 |
| 7 | Elément filtrant 40µm C.55-28 | polyethylen | 5.2155.28.000 |
| 8 | Cuve DF.33 man | polycarbonate | 8.1133.48.000 |
| 9 | Réservoir à huile DO.33 | polycarbonate | 8.2333.24.000 |
| 10 | Compte goutte DO.11 | PA | 9.9911.00.017 |
| 11 | Ressort DR.55-22 | inox | 5.1555.22.000 |
| | Vis orifice remplissage d'huile | Ms - NBR | 7.2533.08.000 |
| 12 | Double mamelon | Ms | |

Série 5

Code de designation

FDO. ** * *

| | | | |
|------|--------------|---------------------|-----------|
| Type | | Pression secondaire | |
| 1 | Raccordement | 2 | En option |

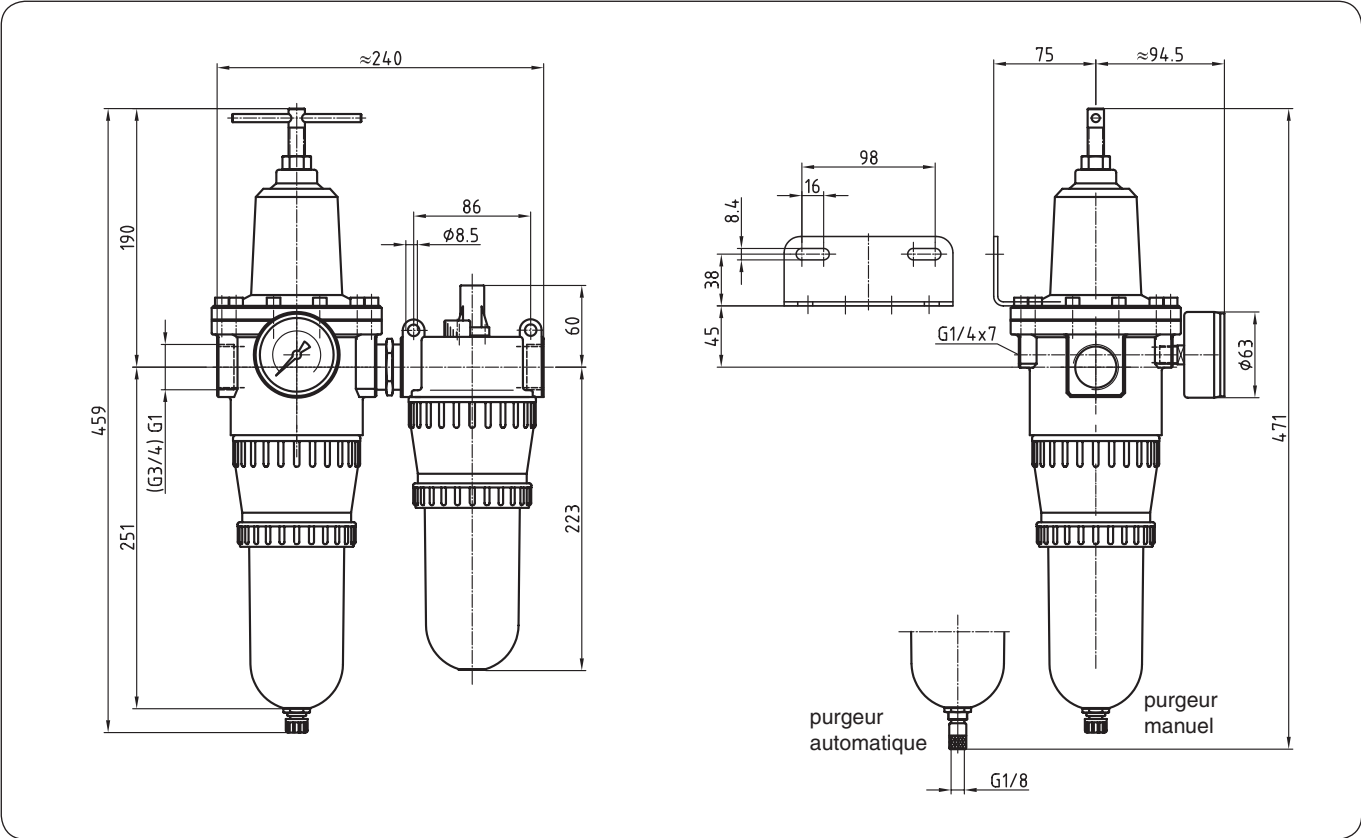
Critères de choix: FDO.55 G AM 0,1-3

| Raccordement | |
|--------------|---------------------------|
| 1 | 54 G 3/4 |
| | 55 G 1 |
| En option | |
| 2 | G Manomètre ø63 |
| | B Protection métallique |
| | M Cuve métallique |
| | HA Purge semi-automatique |
| | AM Purge automatique |

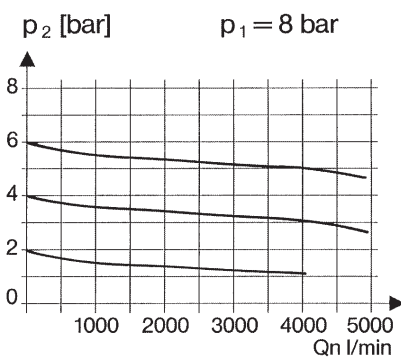
Instructions d'utilisation

- Élément de filtration d'après ISO 4003
- Possibilité de remplissage d'huile sous pression

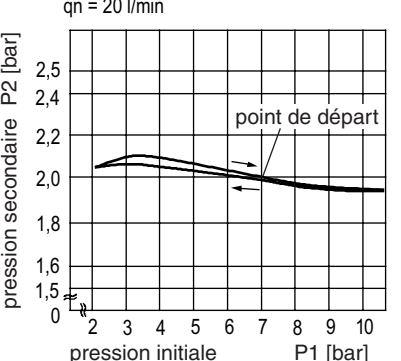
Encombremments (mm)



Courbes de débit



Hystérésis



Accessoires

Manomètre

Type:
 G 63. 3/ 6 R
 G 63. 6/10 R
 G 63.10/16 R
 G 63.16/25 R

Protection métallique

Type: DF.33-11

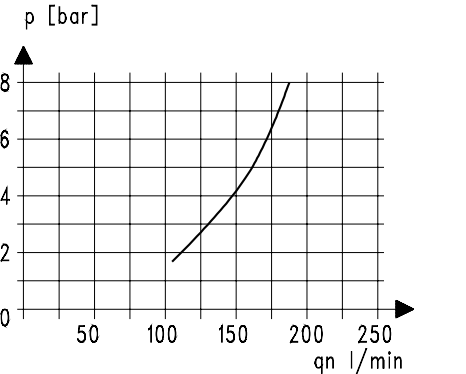
Ressort

Type:
 0,1- 3: DR.55-29
 0,5- 6: DR.55-30
 0,5-16: DR.55-28

Cuve métallique

Type: DO.33 M

Limit d'efficacité du lubrifiant



Coude

Type: BW.50

Element filtrant

Type:
 8µm: C.55-26

Purgateur automatique

Type: AM 10