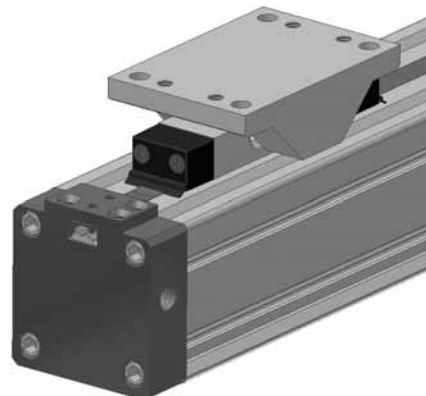


inf

Kits de pièces d'usure

Page 9.157



Etriers à bascule

Page 9.155

Types de connexions d'air

Page 9.156

Fixations à la tête

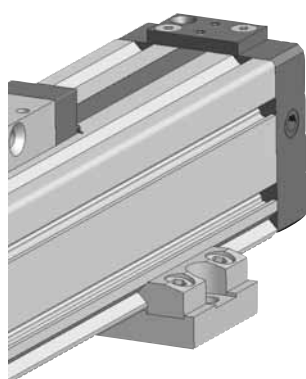
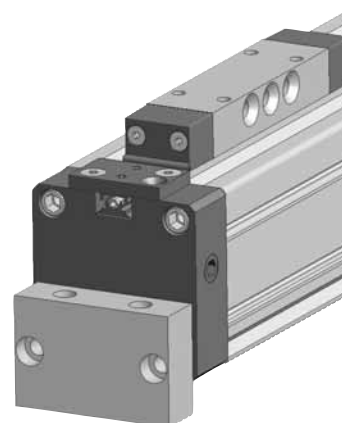
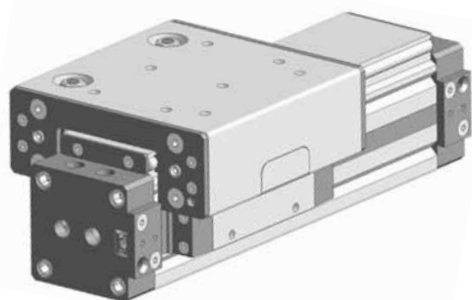
Page 9.160

Fixations au centre

Page 9.161

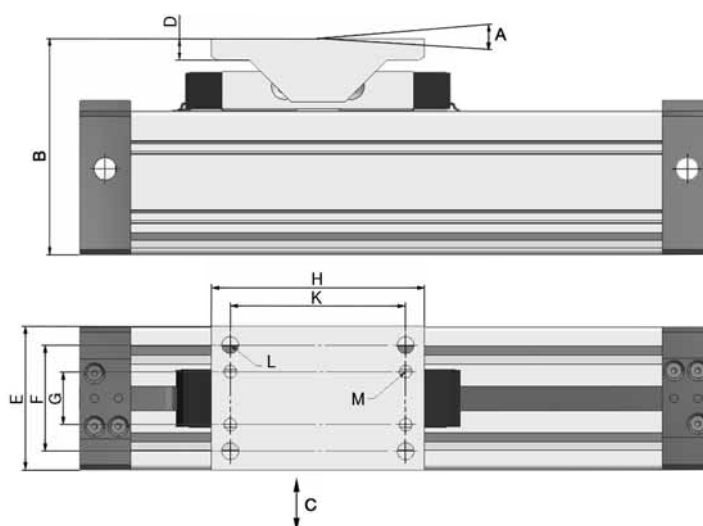
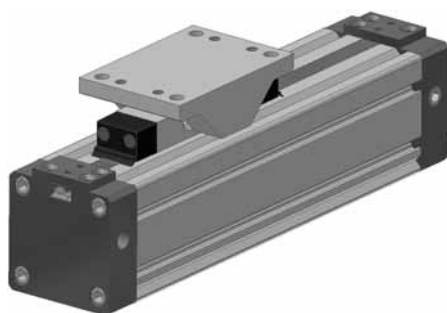
Détecteurs de position

Page 8.220



Eléments de fixation pour la série
ZX

Etrier à bascule ZXB-Ø-20



Matériaux: Al anodisé
Acier inox
Laiton

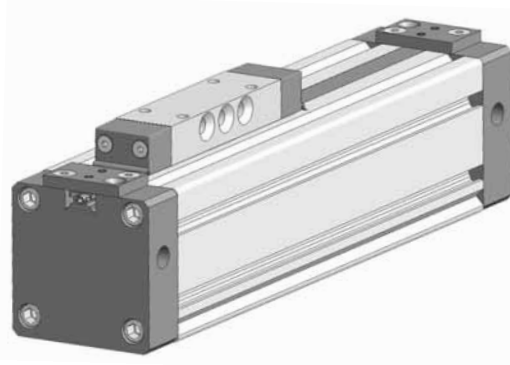
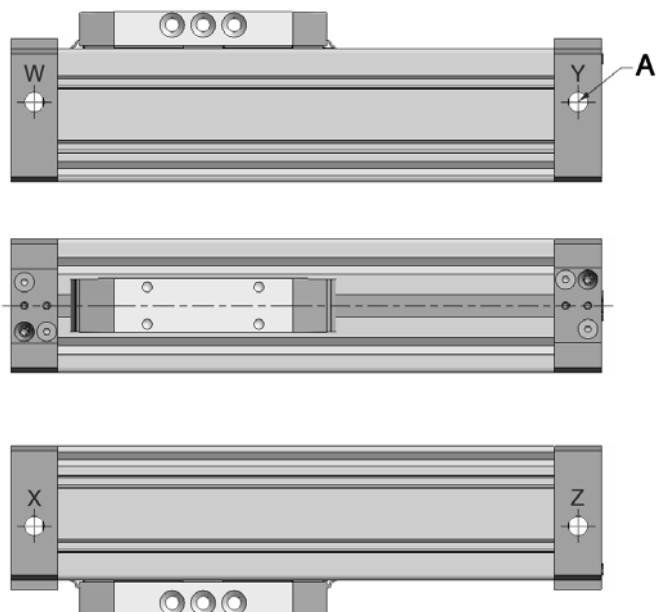
L'étrier à bascule sert à l'entraînement de guidages externes et assure la compensation de défauts d'alignement entre le vérin et le guidage. Il peut être installé ultérieurement sur les vérins courts et standard des séries ZX-Ø-K et ZX-Ø-S. La transmission de force n'est possible que dans le sens longitudinal.

Référence	Ø vérin	A	B	Jeu radial C
ZXB-25-20	25	16° (± 8°)	73 ... 75	± 0,8
	32	12° (± 6°)	81,4 ... 82,4	
ZXB-40-20	40	9° (± 4,5°)	93 ... 95	
		12° (± 6°)	94 ... 95	
ZXB-50-20	50	7° (± 3,5°)	129 ... 130	
		10° (± 5°)	130 ... 131	
	63	5° (± 2,5°)	144,5 ... 145,5	
		9° (± 4,5°)	145,5 ... 146,5	

Référence	Ø vérin	D	E	F	G	H	K	L	M
ZXB-25-20	25	8	54	40	20	80	66	4 x Ø 6,5	4 x M6
	32								
ZXB-40-20	40								
ZXB-50-20	50	11	80	51	23	122	102	4 x Ø 9	4 x M8
	63								

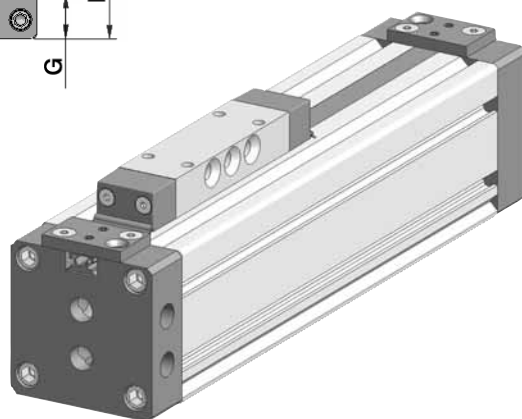
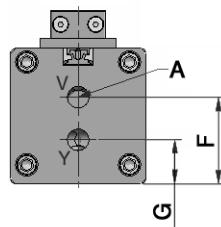
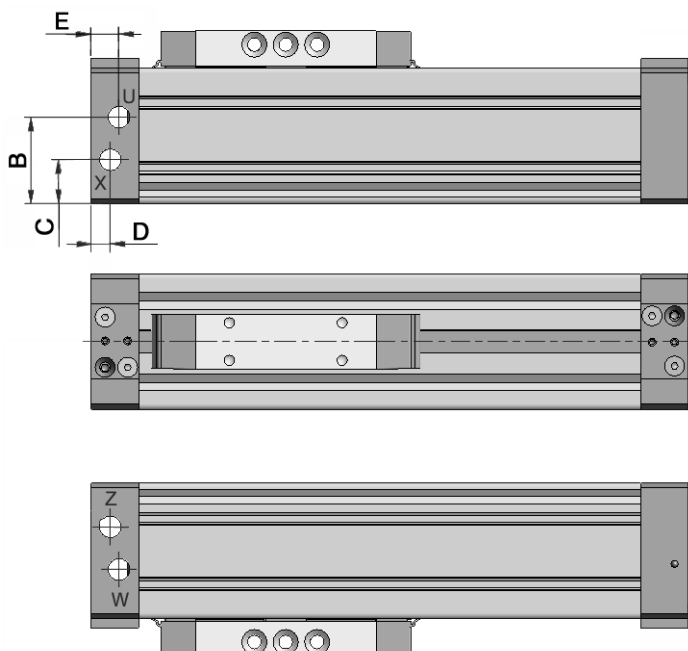
Connexion d'air pour séries **ZX-Ø-S, ZX-Ø-K**

Type -01



Chaque tête de vérin porte deux alésages taraudés pour une connexion d'air bilatérale. Les raccords W-X et Y-Z sont respectivement en liaison l'un avec l'autre pour permettre de visser les raccords sur l'avant ou sur l'arrière du vérin. Deux bouchons filetés font partie de l'étendue fournie.

Type -02



Pour une connexion d'air unilatérale, une tête du vérin porte 6 raccords alors que l'autre en est dépourvue. Les raccords U-V-W en liaison mutuelle servent au déplacement dans un sens, les raccords X-Y-Z au déplacement dans l'autre sens.

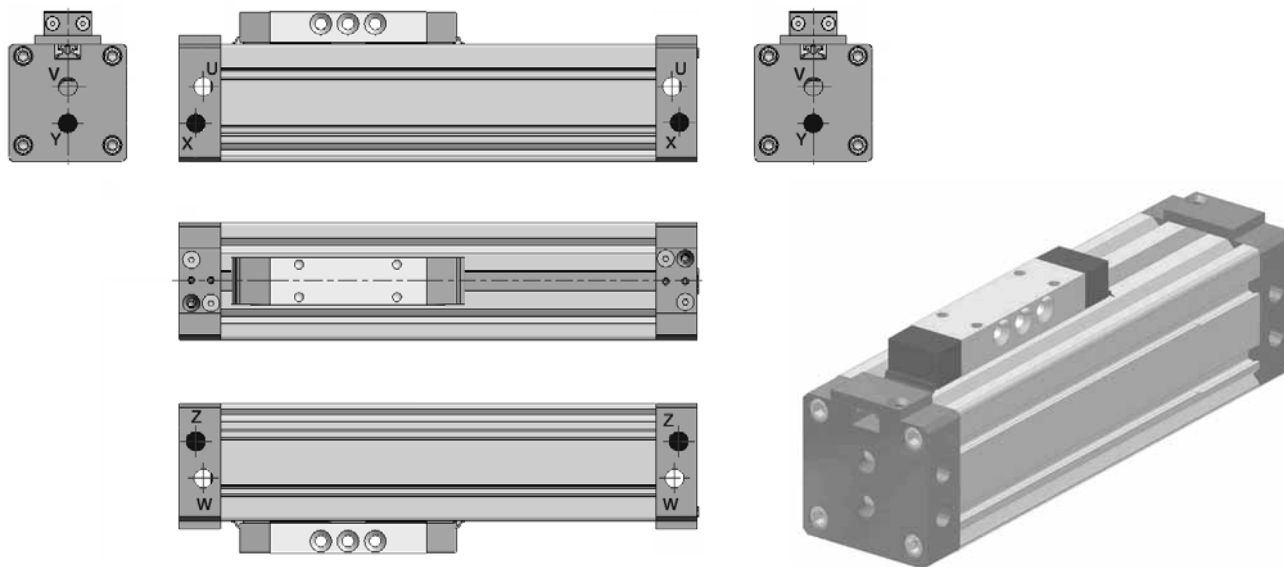
Quatre bouchons filetés font partie de l'étendue fournie.

Les raccords frontaux V et Y ne peuvent pas être utilisés en cas de montage d'une fixation à la tête.

Ø vérin	A	B	C	D	E	F	G
25	G 1/8	28,5	13,5	8	11	29,5	13,5
32	G 1/8	34,5	17,5	9,5	9,5	34,5	17,5
40	G 1/4	42,5	20,5	11,5	11,5	38,2	15,5
50	G 3/8	59	29	17	17	59	29,6
63	G 3/8	68,4	34	17	17	68,4	34

Connexion d'air pour séries **ZX-Ø-S, ZX-Ø-K**

Type -04



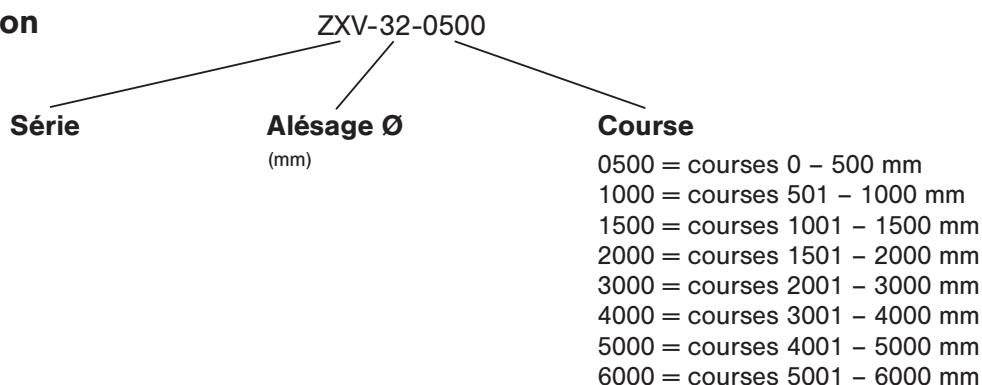
Utiliser le type -04 pour la connexion d'air frontale aux deux têtes ou la connexion frontale à une tête et latérale à la deuxième tête.

Pour une connexion d'air unilatérale, une tête du vérin porte 6 raccordements alors que l'autre en est dépourvue. Les raccordements U-V-W en liaison mutuelle servent au déplacement dans un sens, les raccordements X-Y-Z au déplacement dans l'autre sens.

Les dimensions des raccordements sont identiques à celles du type -02.

Kits de pièces d'usure pour vérins ZX

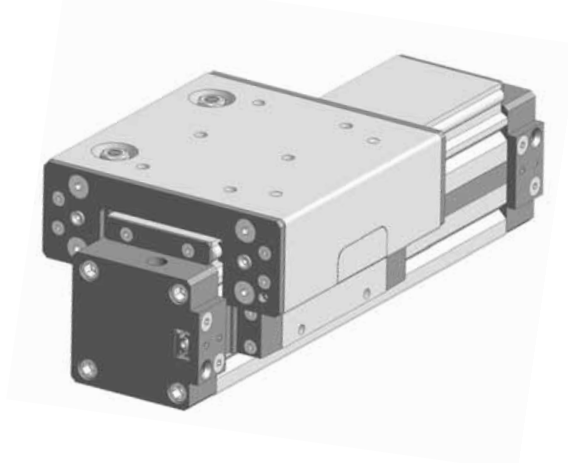
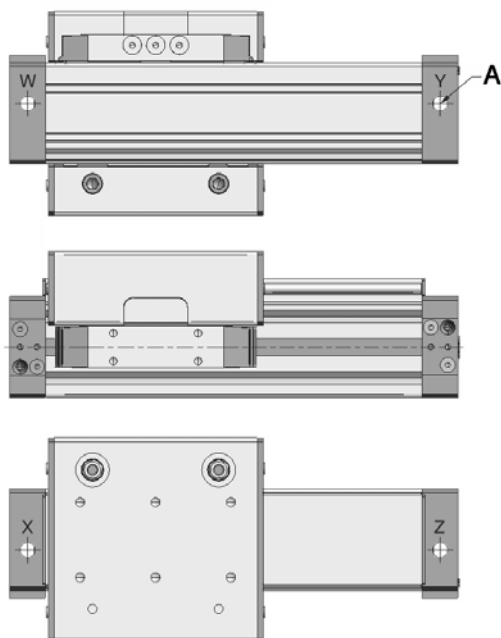
Codification



Connexion d'air pour séries

ZX-Ø-SG, ZX-Ø-KG, ZX-Ø-SR, ZX-Ø-KR

Type -01



Chaque tête de vérin porte deux alésages taraudés pour une connexion d'air bilatérale. Les raccords W-X et Y-Z sont respectivement en liaison l'un avec l'autre pour permettre de visser les raccords sur l'avant ou sur l'arrière du vérin.

Deux bouchons filetés font partie de l'étendue fournie.

Type -02

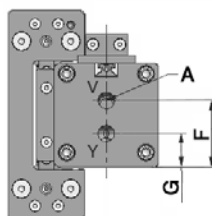
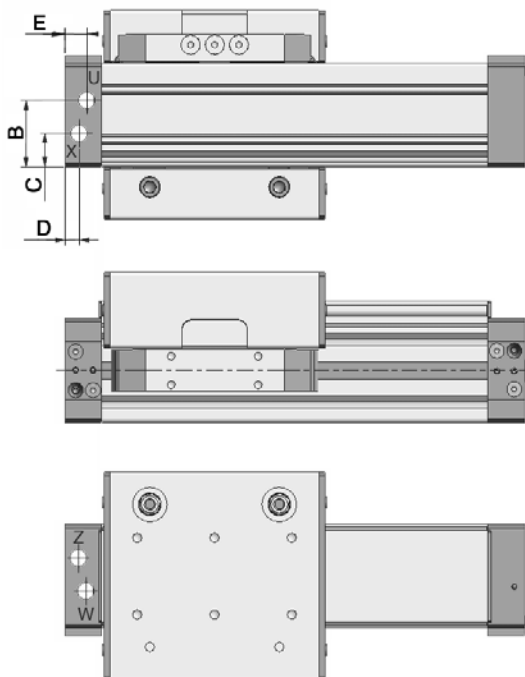
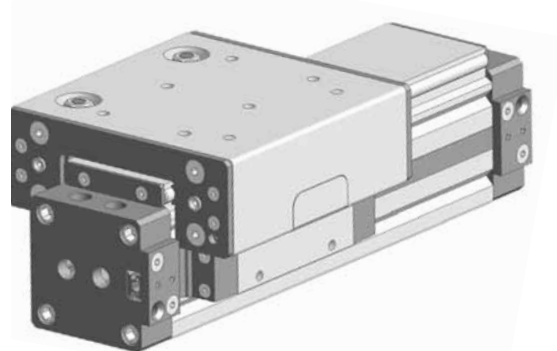


Fig. A



Pour une connexion d'air unilatérale, une tête du vérin porte 6 raccords alors que l'autre en est dépourvue. Les raccords U-V-W en liaison mutuelle servent au déplacement dans un sens, les raccords X-Y-Z au déplacement dans l'autre sens.

Pour ce type, le chariot de guidage est monté à gauche de l'entraîneur de piston, comme représenté en figure A.

Quatre bouchons filetés font partie de l'étendue fournie.

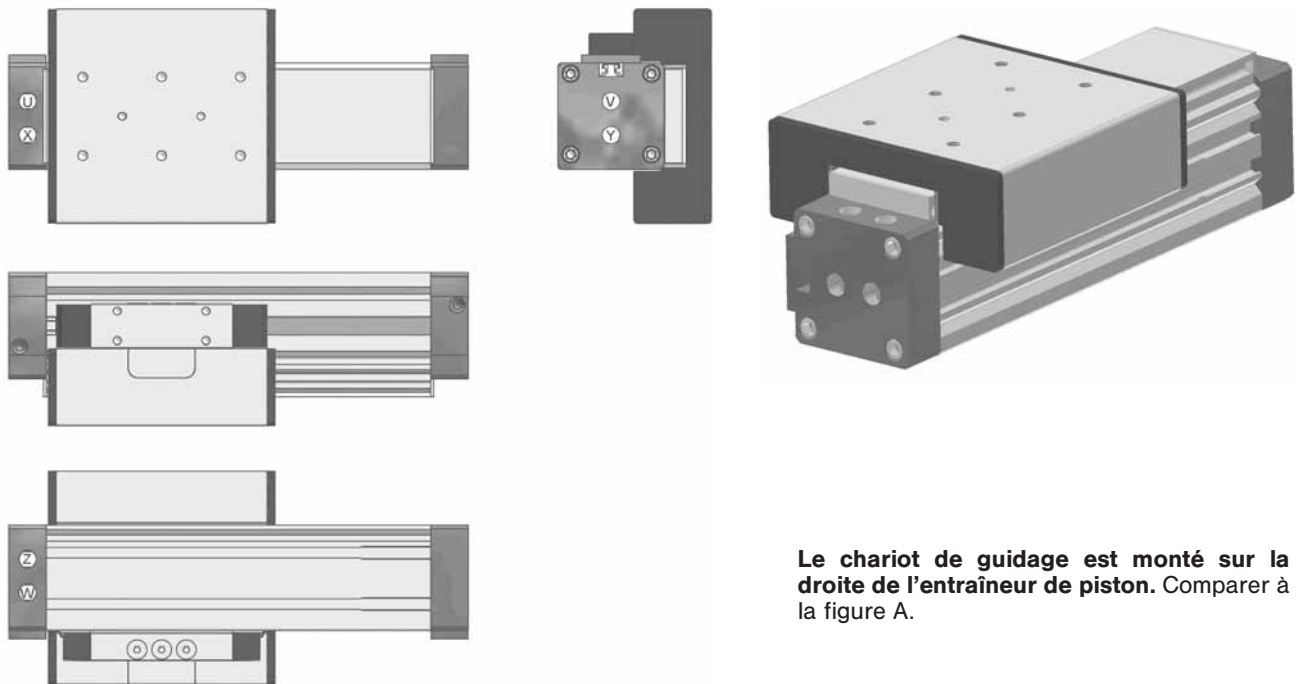
Les raccords frontaux V et Y ne peuvent pas être utilisés en cas de montage d'une fixation à la tête.

Ø vérin	A	B	C	D	E	F	G
25	G 1/8	28,5	13,5	8	11	29,5	13,5
32	G 1/8	34,5	17,5	9,5	9,5	34,5	17,5
40	G 1/4	42,5	20,5	11,5	11,5	38,2	15,5
50	G 3/8	59	29	17	17	59	29,6
63	G 3/8	68,4	34	17	17	68,4	34

Connexion d'air pour séries

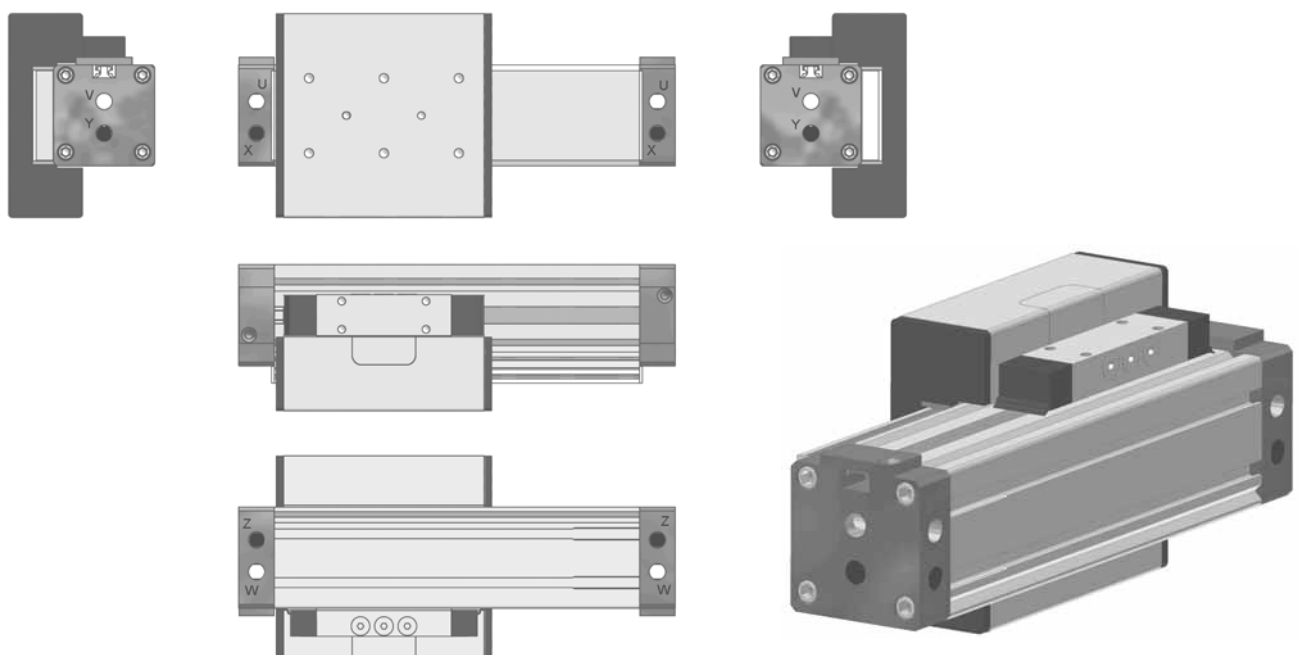
ZX-Ø-SG, ZX-Ø-KG, ZX-Ø-SR, ZX-Ø-KR

Type -03



Le chariot de guidage est monté sur la droite de l'entraîneur de piston. Comparer à la figure A.

Type -04



Utiliser le type -04 pour la connexion d'air frontale aux deux têtes ou la connexion frontale à une tête et latérale à la deuxième tête.

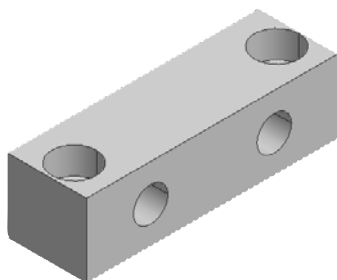
A cet effet, installer deux têtes pour connexion d'air unilatérale (du type -02). A partir de celles-ci, il est alors possible d'utiliser les raccords supérieurs (U-V-W) sur les deux côtés. Les raccords inférieurs X-Y-Z doivent être obturés par des bouchons. Cette version ne convient alors plus à la connexion d'air unilatérale.

Les dimensions des raccords sont identiques à celles du type -02.

Eléments de fixation pour la série

ZX

Fixation à la tête surélevée ZXB-Ø-01

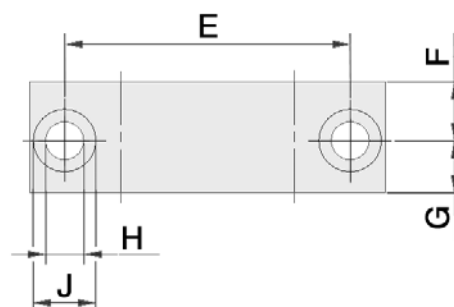
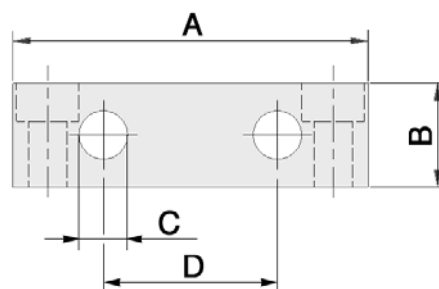


Matériau: Al anodisé

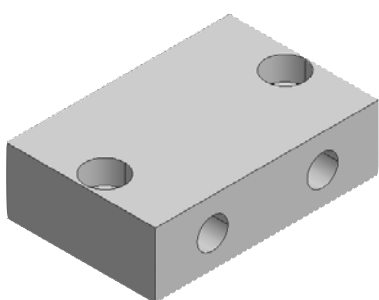
Les vis de fixation pour le montage au vérin font partie de l'étendue fournie.

Les raccords d'air frontaux ne peuvent pas être utilisés en cas de montage d'une fixation à la tête.

Ø vérin	A	B	C	D	E	F	G	H	J
25	45	10	5,5	22	36	4,5	5,5	4,5	7,4
32	51	15	7	25	41	7,5	8,5	5,5	9
40	64	15	9	25	49	7,5	8,5	6,5	11
50	89	15	8,5	40	65	12,5	13,5	8,5	15
63	105	15	8,5	50	78	14	15	8,5	15



Fixation à la tête surélevée ZXB-Ø-02

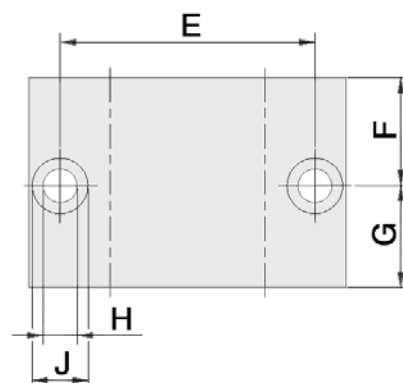
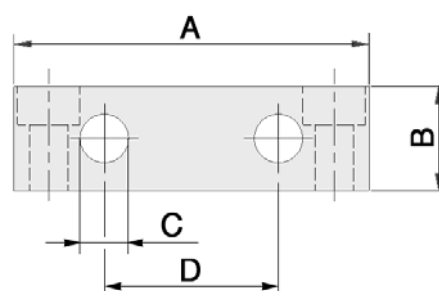


Matériau: Al anodisé

Les vis de fixation pour le montage au vérin font partie de l'étendue fournie.

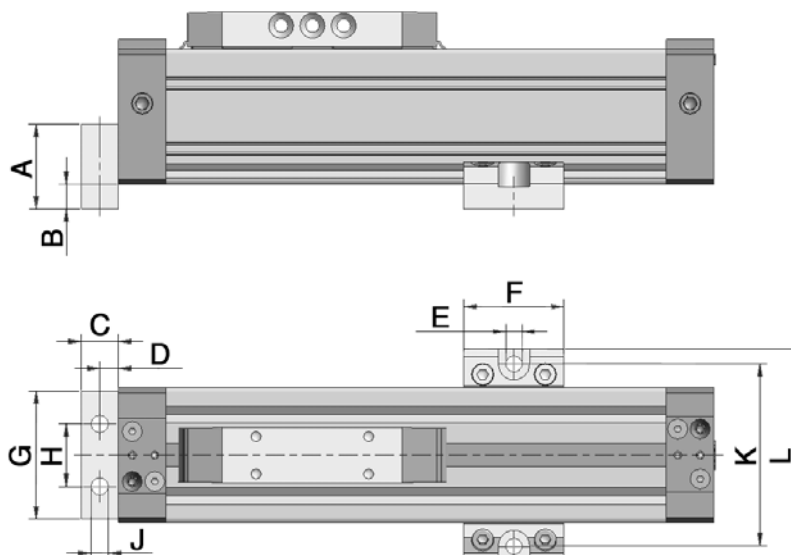
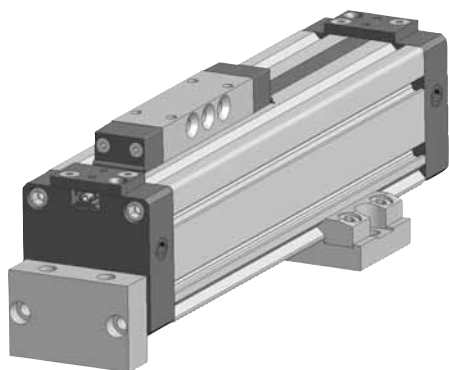
Les raccords d'air frontaux ne peuvent pas être utilisés en cas de montage d'une fixation à la tête.

Ø vérin	A	B	C	D	E	F	G	H	J
25	45	15	5,5	22	36	12,5	5,5	4,5	8
32	51	15	7	25	41	16,5	17,5	5,5	9
40	64	15	9	25	49	17,5	8,5	6,5	11
50	89	15	8,5	40	65	27,5	12,5	8,5	15
63	105	15	8,5	50	78	29	11	8,5	15



Éléments de fixation pour la série **ZX**

Fixation au centre ZXB-Ø-10 avec ZXB-Ø-02



Matériau: Al anodisé

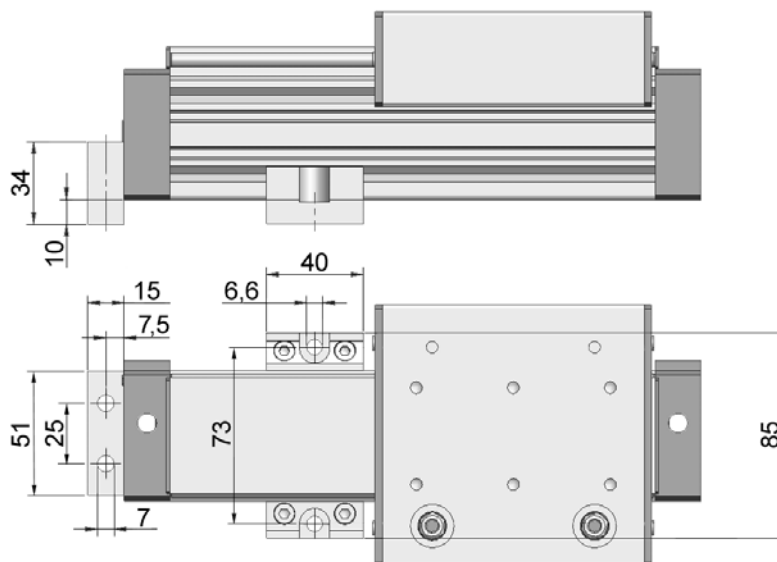
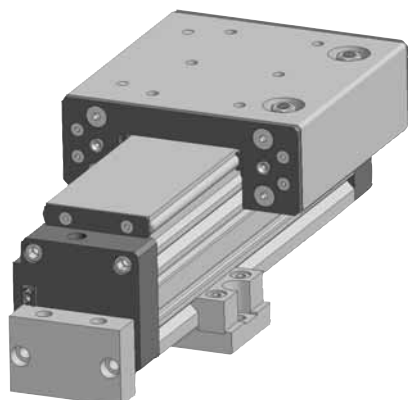
Les vis de fixation pour le montage au vérin font partie de l'étendue fournie.

Le montage peut aussi s'effectuer avec deux fixations au centre, sans fixation à la tête.

Le profilé du vérin étant symétrique pour les \varnothing 25 et 40 mm, le montage de la fixation au centre peut s'effectuer sur trois côtés du profilé. Pour le \varnothing 32, la fixation au centre ZXB-32-10 ne peut se monter que sur le côté opposé à l'entraîneur de piston; sur les deux autres côtés, il faut utiliser l'élément de fixation ZXB-32-11.

Ø vérin	A	B	C	D	E	F	G	H	J	K	L
25	18	8	15	7,5	5,5	35	45	22	5,5	60	70
32	34	10	15	7,5	6,6	40	51	25	7	73	85
40	26	10	15	7,5	9	40	64	25	9	90,5	105
50	40	15	15	7,5	11	70	89	40	8,5	120	138
63	40	15	15	7,5	11	70	105	50	8,5	136	154

Fixation au centre surélevée ZXB-32-11 avec ZXB-32-02



Matériau: Al anodisé

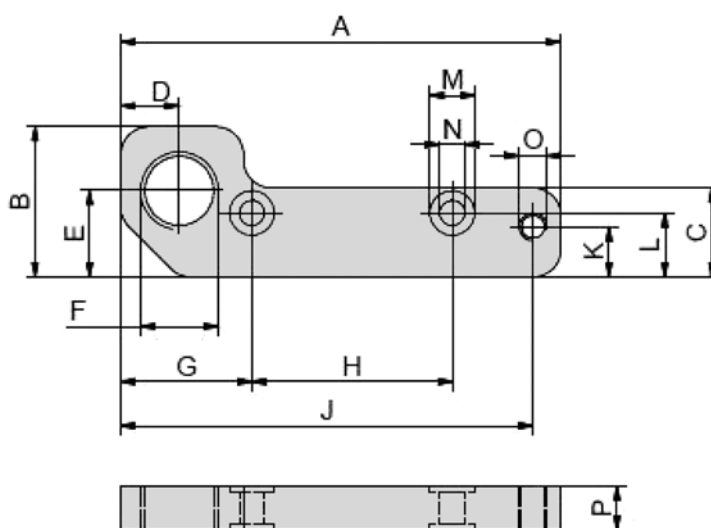
Les vis de fixation pour le montage au vérin font partie de l'étendue fournie.

Le montage peut aussi s'effectuer avec deux fixations au centre, sans fixation à la tête.

Eléments de fixation pour la série

ZX

Butées d'absorbeur de chocs ZXB-Ø-30 et ZXB-Ø-40



Matériau: Al anodisé
Les vis de fixation pour le montage au vérin font partie du kit.

Butée d'absorbeur de chocs pour chariot à palier lisse ZXB-Ø-30

Ø vérin	A	B	C	D	E	F	G	H	J	K	L	Ø M	Ø N	O	P
25	79	27	16	10,5	15,5	M14 x 1,5	23,5	36	74	9	11,5	8	4,5	M5	8
32	88	31	19,5	10,5	19,6	M14 x 1,5	26,5	41	82,5	8,65	13	9	5,5	M5	8
40	108	33	27	14,5	18	M20 x 1,5	33,5	49	102	18	13,5	10,5	6,5	M5	10
50	140	40	26	20	24	M25 x 1,5	47,5	65	132	24	13,5	13,5	8,5	M6	12
63	157	40	26	18,2	22	M25 x 1,5	47,2	78	150	22	12	13,5	8,5	M6	12

Butée d'absorbeur de chocs pour chariot à palier à galets ZXB-Ø-40

Ø vérin	A	B	C	D	E	F	G	H	J	K	L	Ø M	Ø N	O	P
25	78	32	16	11	21	M14 x 1,5	25,5	36	72,5	9,5	11,5	8	4,5	M5	8
32	92	35	19,5	10	23,8	M14 x 1,5	26,5	41	86,3	11	13	9	5,5	M5	10
40	110,5	39	20,5	15	24	M20 x 1,5	37,5	49	104,7	7,5	13	10,5	6,5	M5	10
50	150	52	26	18,3	34,3	M25 x 1,5	49,5	65	142	10	13,5	13,5	8,5	M6	12
63	165,5	53	29	18,2	34,5	M25 x 1,5	50,9	78	154,9	8,5	15	13,5	8,5	M6	12

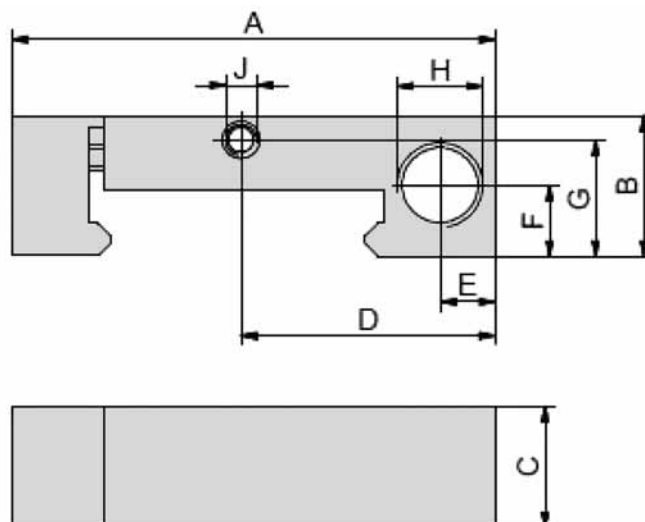
Éléments de fixation pour la série
ZX

Supports de limiteur de course ZXB-Ø-31 et ZXB-Ø-41



Matériau: Al anodisé

Les vis de fixation pour le montage au vérin font partie du kit.



Support de limiteur de course pour chariot à palier lisse ZXB-Ø-31

Ø vérin	A	B	C	D	E	F	G	H	J
25	78,8	23,3	20	41,5	9	11,8	19,3	M14 x 1,5	M5
32	87,9	28,6	25	46	10	18,6	23,9	M14 x 1,5	M5
40	106,9	31	30	60	14	14	26	M20 x 1,5	M5
50	145	40	50	59	17	21	31	M25 x 1,5	M6
63	158,5	47,5	60	56	18	30	38,5	M25 x 1,5	M6

Support de limiteur de course pour chariot à palier à galets ZXB-Ø-41

Ø vérin	A	B	C	D	E	F	G	H	J
25	80,9	31,8	20	43,5	11	15,8	27,8	M14 x 1,5	M5
32	89,9	37	25	10	10	18,4	31,1	M14 x 1,5	M5
40	108,6	35	30	61	14	14,5	30	M20 x 1,5	M5

Forces de retenue statiques pour chariots à palier lisse et à palier à galets

Ø vérin	Référence	Force de retenue statique en N	Vis de fixation fournie avec le kit	Couple de serrage en Nm
25	ZXB-25-31	300	M4	3,1
25	ZXB-25-41	750	M4	3,1
32	ZXB-32-31	900	M5	6,1
32	ZXB-32-41	1000	M5	6,1
40	ZXB-40-31	1490	M6	15,5
40	ZXB-40-41	1760	M6	15,5
50	ZXB-50-31	6900	M8	26
63	ZXB-63-31	6900	M8	26