

# Régulateur de pression G 1 1/2, G 2

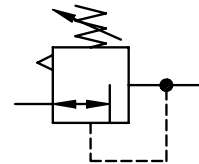
Caractéristiques techniques	Type	DRP.87	DRP.88
Filetage		G 1 1/2	G 2
Type	Régulateur à membrane avec une décompression, contrôlé par pilote		
Position de montage	indifférente		
Pression initiale	Pe max. 25 bar		
Pression secondaire	Pa 0,5-10 bar standard, 0,1-3 bar, 0,5-6 bar, 0,5-16 bar		
Température de fluide et ambiante	max. 60°C (autres plages de temps sur demande)		
Fixation	installation de conduite		
Poids	4,970 kg		



Sous réserve de modifications techniques!

**Pièces de rechange** (Kit complet de pièces de rechange: ESA-DRP.88)

Nr	designation	matières	codes
1	Corps	Al	---
2	Membrane	NBR-Ms-St vz.	
3	Cône de réglage	NBR - Ms	
4	Ressort DR.88-6	niro	5.1588.06.000
5	Capot à ressort C.00-72	POM - Ms	8.2100.72.000
6	Membrane	NBR - Ms	
7	Cône de réglage	NBR - Ms	
8	Ressort C.11-83	St - en zinc	5.2111.83.000



## Série 8

Code de designation

**DRP. \*\* \* \***

Type		Pression secondaire	
1	Raccordement	2	En option

Critères de choix: **DRP.88 G 0,1-3**

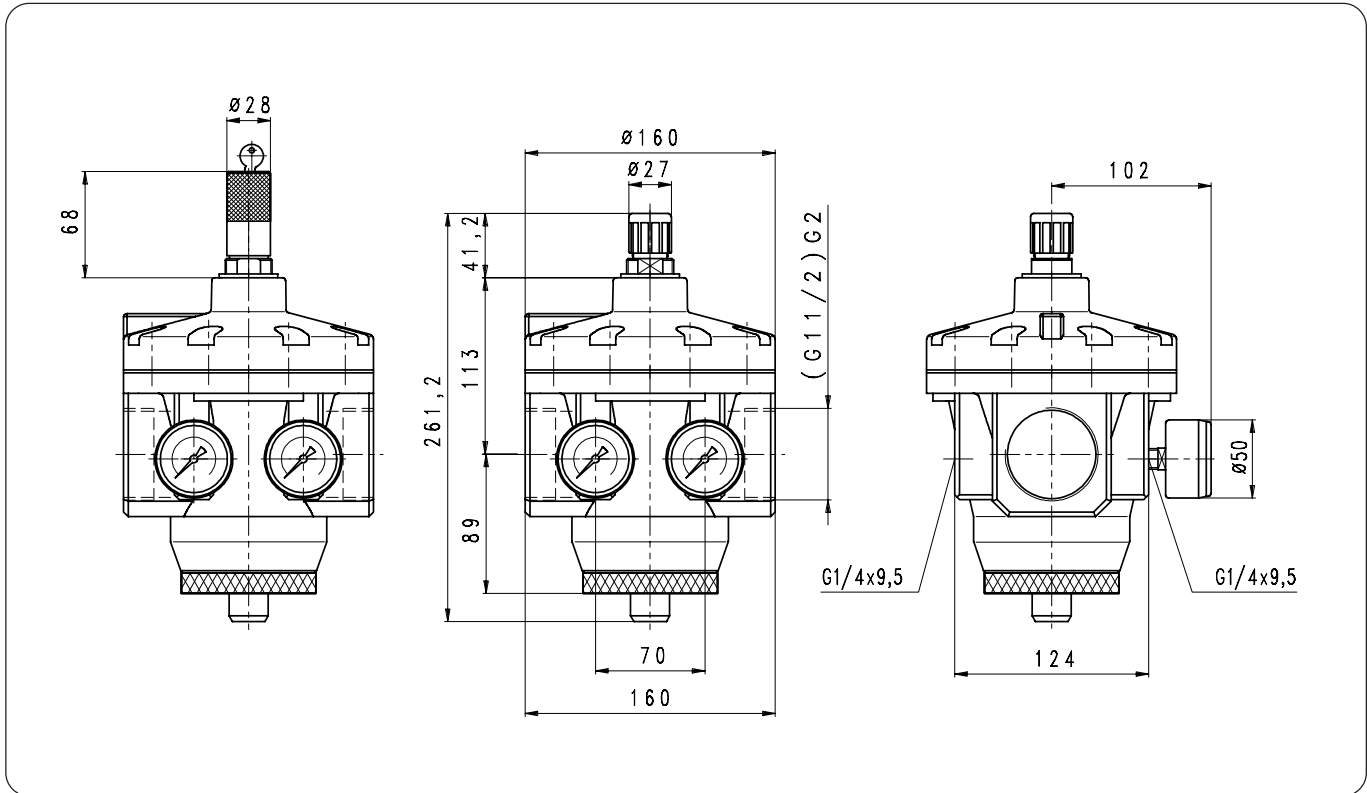
Raccordement	
1	87 G 1 1/2
	88 G 2
En option	
2	G Manomètre ø50
	K Fermeture par volant à main

Page: DRP.88 (02/04)

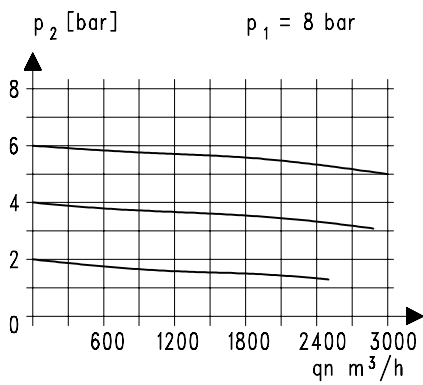
## Instructions d'utilisation

- Le barillet peut être bloqué par pression vers le bas

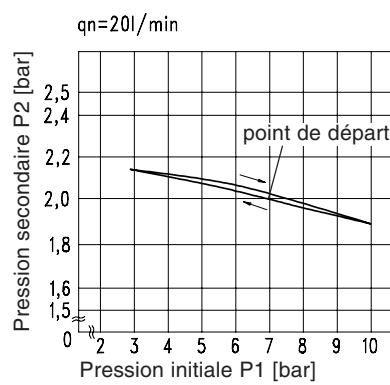
## Encombremments (mm)



## Courbes de débit

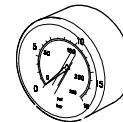


## Hystérésis



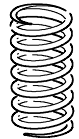
## Accessoires

### Manomètre



Type:  
G 50. 3/6 R  
G 50. 6/10 R  
G 50.10/16 R

### Ressort



Type:  
0,1- 3: C.11-81  
0,5- 6: C.11-82  
0,5-16: C.11-66