

# Régulateur de pression G 1 1/4, G 1 1/2

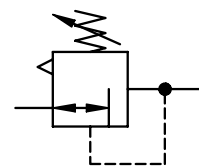
Caractéristiques techniques	Type	DRP.76	DRP.77
Filetage		G 1 1/4	G 1 1/2
Type	Régulateur à membrane avec une décompression, contrôlé par pilote		
Position de montage	indifférente		
Pression initiale	Pe max. 25 bar		
Pression secondaire	Pa 0,5-10 bar standard, 0,1-3 bar, 0,5-6 bar, 0,5-16 bar		
Température de fluide et ambiante	max. 60°C (autres plages de temps sur demande)		
Fixation	Coude		
Poids	3,040 kg		



Sous réserve de modifications techniques!

**Pièces de rechange** (Kit complet de pièces de rechange: ESA-DRP.77)

Nr	designation	matières	codes
1	Corps	Al	---
2	Membrane	NBR - Al - Ms	
3	Membrane DRI.55-5	NBR	5.1555.05.100
4	Cône de réglage	NBR - Ms	
5	Ressort DR.77-5	inox	5.1577.05.000
6	Capot à ressort C.00-72	POM - Ms	8.2100.72.000
7	Membrane	NBR - Ms	
8	Cône de réglage	NBR - Ms	
9	Ressort 0 - 10 bar C.11-83	St. - en zinc	5.2111.83.000



## Série 7

Code de designation

**DRP. \*\* \* \***

Type		Pression secondaire	
1	Raccordement	2	En option

Critères de choix: **DRP.77 G 0,1-3**

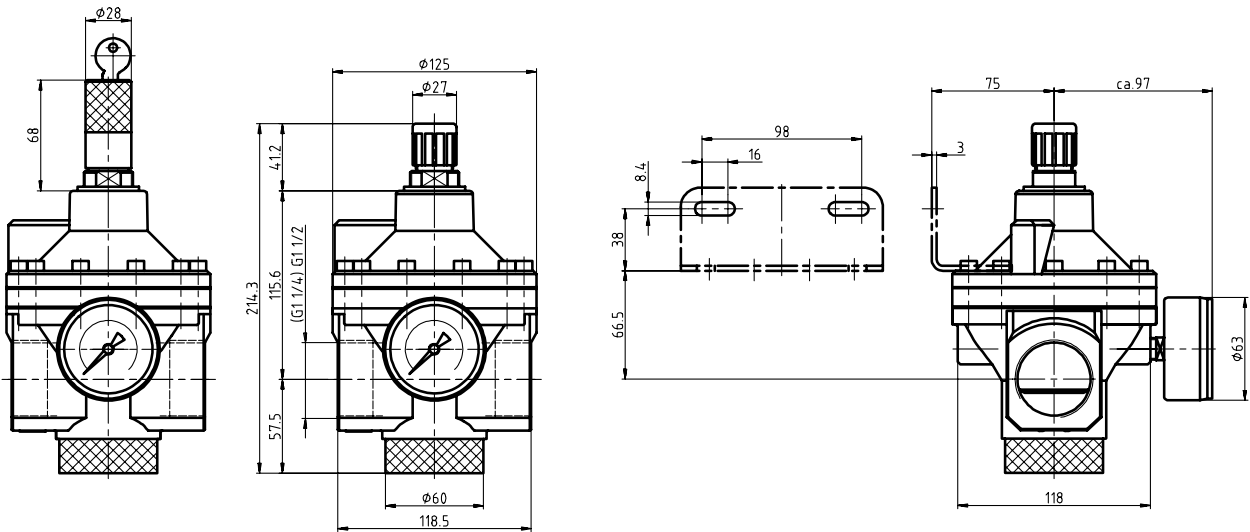
Raccordement	
1	76   G 1 1/4
	77   G 1 1/2
En option	
2	G   Manomètre ø63
	K   Fermeture par volant à main

Page: DRP.77 (05/01)

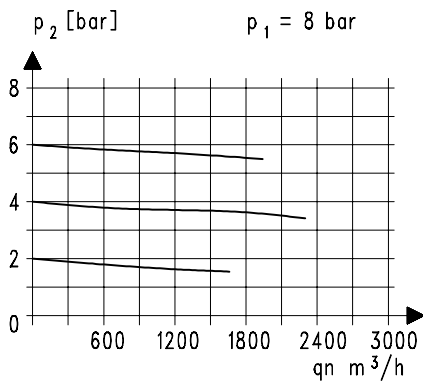
## Instructions d'utilisation

- Le barillet peut être bloqué par pression vers le bas

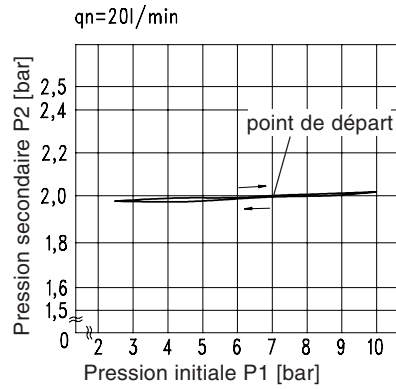
## Encombremes (mm)



### Courbes de débit

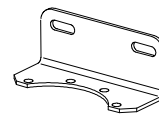


### Hystérésis



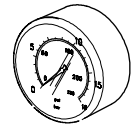
### Accessoires

Coude



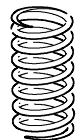
Type: BW.50

Manomètre



Type:  
G 63. 3/6 R  
G 63. 6/10 R  
G 63.10/16 R

Ressort



Type:  
0,1- 3: C.11-81  
0,5- 6: C.11-82  
0,5-16: C.11-66