

Régulateur de pression G 3/4, G 1

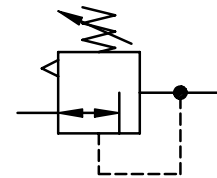
Caractéristiques techniques	Type	DRP.54	DRP.55
Filetage		G 3/4	G 1
Type	Régulateur à membrane avec une décompression, contrôlé par pilote		
Position de montage	indifférente		
Pression initiale	Pe max. 25 bar		
Pression secondaire	Pa 0,5-10 bar standard, 0,1-3 bar, 0,5-6 bar, 0,5-16 bar		
Température de fluide et ambiante	max. 60°C (autres plages de temps sur demande)		
Fixation	Coude		
Poids	1,950 kg		



Sous réserve de modifications techniques!

Pièces de rechange (Kit complet de pièces de rechange: ESA-DRP.55)

Nr	designation	matières	codes
1	Corps	Al	---
2	Membrane	NBR - Al - Ms	
3	Membrane DRI.55-5	NBR	5.1555.05.100
4	Cône de réglage	NBR - Ms	
5	Ressort DR.55-22	inox	5.1555.22.000
6	Capot à ressort C.00-72	POM - Ms	8.2100.72.000
7	Membrane	NBR - Ms	
8	Cône de réglage	NBR - Ms	
9	Ressort 0 - 10 bar C.11-83	St. - en zinc	5.2111.83.000



Série 5

Code de designation

DRP. ** * *

Type		Pression secondaire	
1	Raccordement	2	En option

Critères de choix: **DRP.55 G 0,1-3**

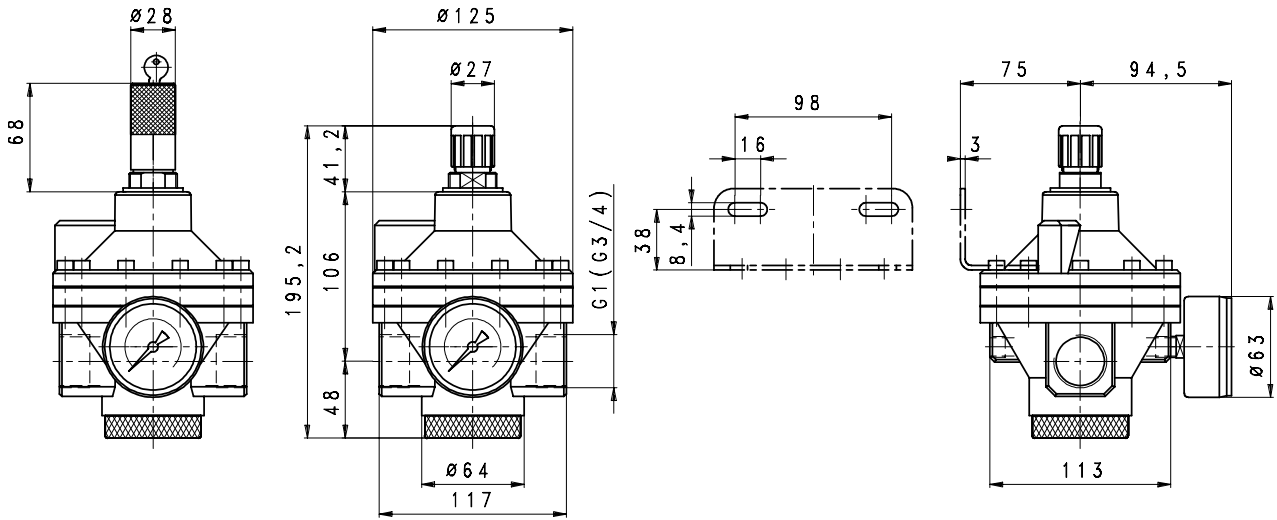
Raccordement	
1	54 G 3/4
	55 G 1
En option	
2	G Manomètre ø63
	K Fermeture par volant à main

Page: DRP.55 (05/01)

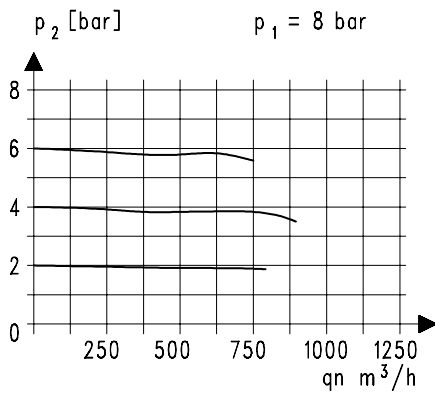
Instructions d'utilisation

- Le barillet peut être bloqué par pression vers le bas

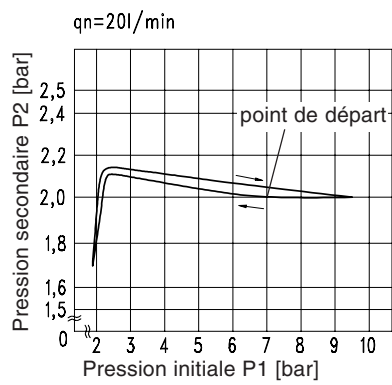
Encombremments (mm)



Courbes de débit

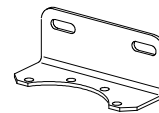


Hystérésis



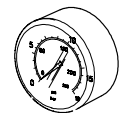
Accessoires

Coude



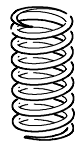
Type: BW.50

Manomètre



Type:
G 63. 3/6 R
G 63. 6/10 R
G 63.10/16 R

Ressort



Type:
0,1- 3: C.11-81
0,5- 6: C.11-82
0,5-16: C.11-66