

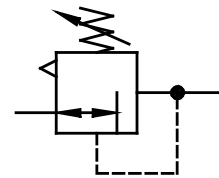
Caractéristiques techniques	Type	DR.11	DR.12
Filetage		G 1/4	G 3/8
Type	Régulateur à membrane avec une décompression		
Position de montage	indifférente		
Pression initiale	Pe max . 25 bar		
Pression secondaire	Pa 0,5- 10 bar standard, 0,1- 3 bar, 0,5- 6 bar, 0,5- 16 bar		
Température du fluide et ambiante	max. 80°C (autres plages de temps sur demande)		
Fixation	montage encastré, intérieur-ø 20,5; coude		
Poids	0,550 kg (0,500 kg sans manomètre)		



Sous réserve de modifications techniques!

**Pièces de rechange** (Kit complet de pièces de rechange: ESA-DR.11 )

Nr	designation	matières	codes
1	Corps	zinc - Z 410	---
2	Capot à ressort DR.11-2	zinc - Z 410	---
3	Membrane	NBR - Ms	
4	Cône de réglage	NBR - Ms	
5	Ressort 0,5-10 bar DR.11-11	St. - en zinc	5.1511.11.000
6	Ressort DR.11-24	niro	5.1511.24.000



### Série 1

Code de designation

**DR. \*\* \* \***

Type		Pression secondaire
1	Raccordement	2
		En option

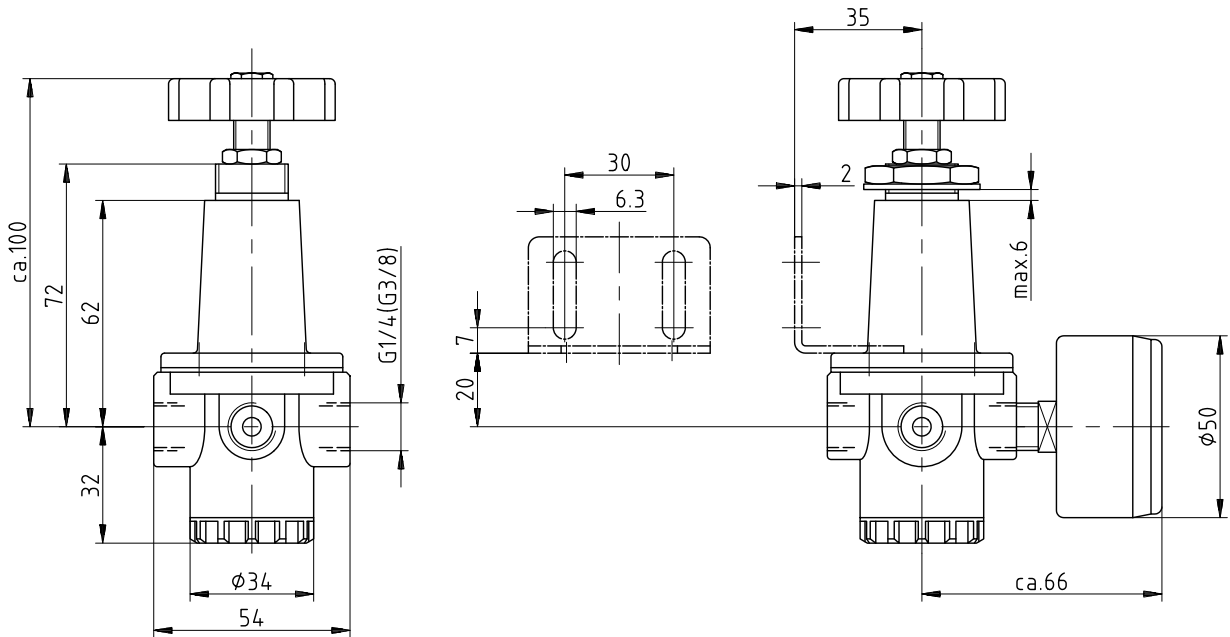
Critères de choix: DR.11 G 0,1-3

Raccordement	
1	11 G 1/4
	12 G 3/8
2	En option
	G Manomètre ø 50
	S Montage encastré

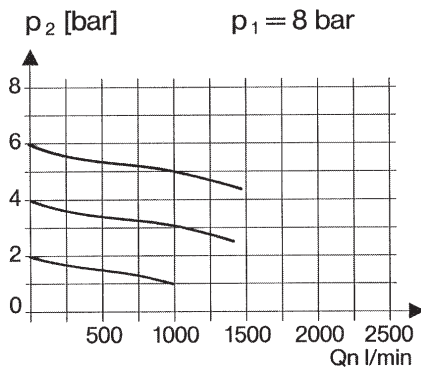
Page: DR.11 (11/08)

### Instructions d'utilisation

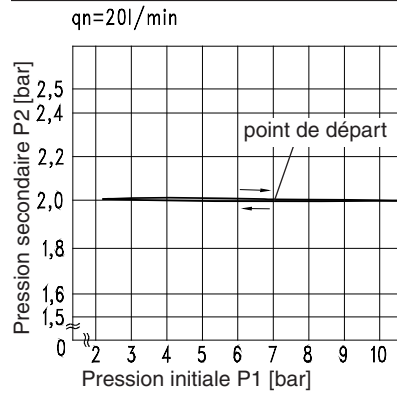
## Encombresments (mm)



## Courbes de débit

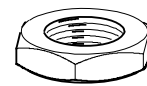


## Hystérésis



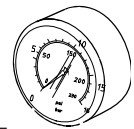
## Accessoires

Ecrou de fixation  
M 20 x 1,5



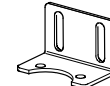
Type: DR.11-7

Manomètre

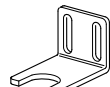


Type:  
G 50. 6 R  
G 50.10R  
G 50.16R

Coude

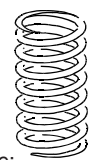


Typ: BW.10



Typ: WH.M 20

Ressort



Type:  
0,1- 3: DR.11-31  
0,5- 6: DR.11-33  
0,5-16: DR.11-12