

# Filtre G 1 1/4, G 1 1/2, G 2

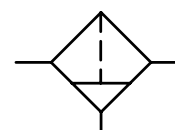
Caractéristiques techniques	Type	DF.86	DF.87	DF.88
Filetage		G 1 1/4	G 1 1/2	G 2
Type		principe de force centrifuge		
Position de montage		vertical, purgeur dessous		
Pression initiale		Pe max. 16 bar, (Pe max. 12 bar à décompression autom.)		
		Pe min 1,5 à décompression automatique		
		Pe max. 20 bar avec cuve métallique		
Mailles du filtre		60 µm standard, 8 µm (absolu)		
Température du fluide et ambiante		max. 60°C (autres plages de temps sur demande)		
Capacité de la cuve		max. 300 cm <sup>3</sup> quantité		
Purge condensée		manuel standard, semi- ou automatique sur demande		
Fixation		2 orifice de passage		
Poids		3,500 kg		



Sous réserve de modifications techniques!

**Pièces de rechange**

Nr	designation	matières	codes
1	Corps	zinc - Z 410	---
2	Joint torique 67,95 x 2,62 DF.33-23	NBR	1.1133.23.000
3	Elément filtrant 60µm DF.88-4	polyethylen	8.1188.04.000
4	Capuchon à ailettes DF.88-3	PA	3.1188.03.000
5	Séparateur DF.88-6	Al	2.1188.06.000
6	Cuve condensée DF.33 man	polycarbonate	8.1133.48.000



## Série 8

Code de designation

**DF. \*\* \***

Type

1 Raccordement  2 En option

Critères de choix: DF.88 M AM

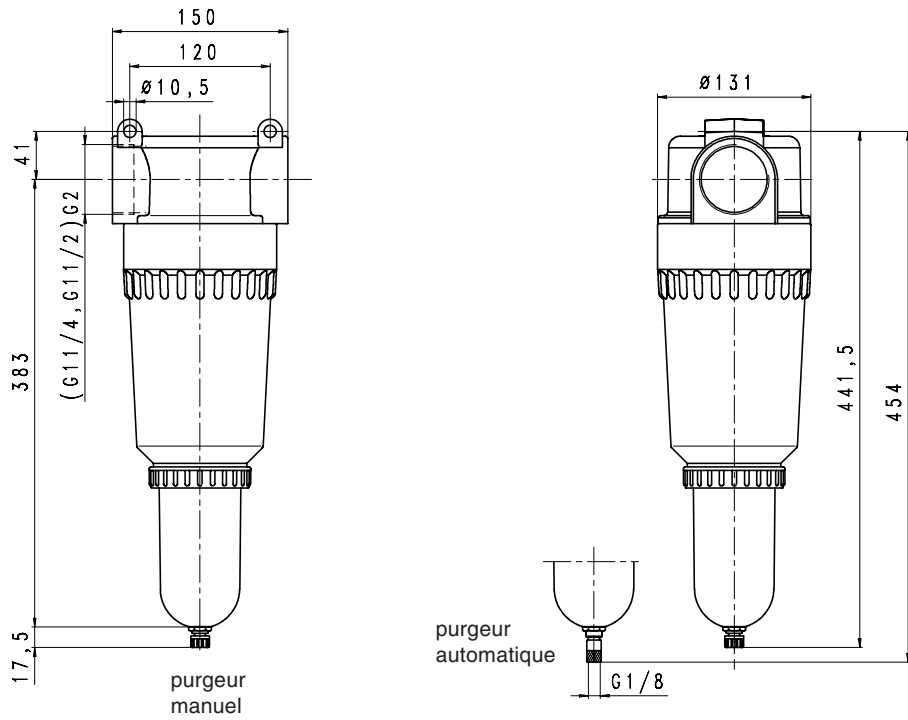
Raccordement	
1	86 G 1 1/4
	87 G 1 1/2
	88 G 2
En option	
2	B Protection métallique
	M Cuve métallique
	HA Purge semi-automatique
	AM Purge automatique

Page: DF.88 (03/04)

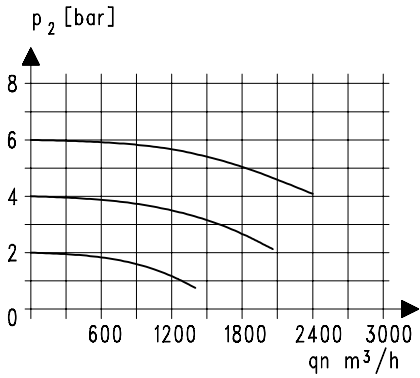
## Instructions d'utilisation

– Elément de filtration d'après ISO 4003

## Encombrements (mm)

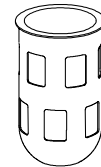


## Courbes de débit



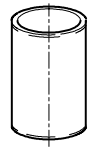
## Accessoires

Protection  
métallique



Type: DF.33-11

Element filtrant



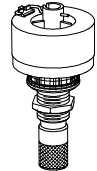
Type:  
8 $\mu$ m: DF.88-8

Cuve



Type:  
Cuve met.:DF.33 M

Purgeur  
automatique



Type: AM.5