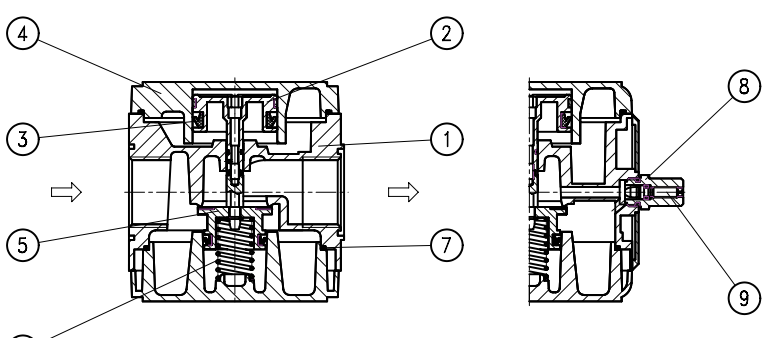


Caractéristiques techniques	Type	A.54 F	A.55 F
Filetage		G 3/4	G 1
Fluides		air comprimé, gaz neutres	
Type		soupape à siège, fonctionnement par pression secondaire	
Position de montage		indifférente	
Pression initiale		Pe max. 16 bar	
pression à ouverture		50% Pe (seulement pour système fermé)	
Température du fluide et ambiante		max. 60°C (autres plages de temps sur demande)	
Débit nominal		Qn12000 l/min (Pe = 6 bar, delta P = 1 bar)	
Fixation		installation de conduite, coude	
Poids		1,480 kg	

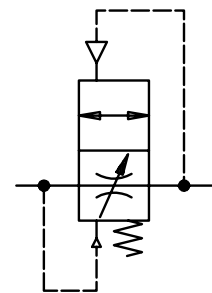


Sous réserve de modifications techniques!



Pièces de rechange (Kit complet de pièces de rechange: ESA-A.55)

Nr.	Benennung	Werkstoff	Bestell-Nr.
1	Corps	Al	---
2	Joint en U	NBR	
3	Couvercle	Al	---
4	Cône de réglage	NBR - Ms	
5	Ressort C.55-22	Niro	5.2155.22.000
6	Joint torique 81 x 2	NBR	
7	Guide de tige	Ms - NBR	---
8	Tige régulateur	Ms - NBR	---



Série 5

Cod de designation

A. 55 F

Type

1 Raccordement 2 En option

Critères de choix: A.55 F

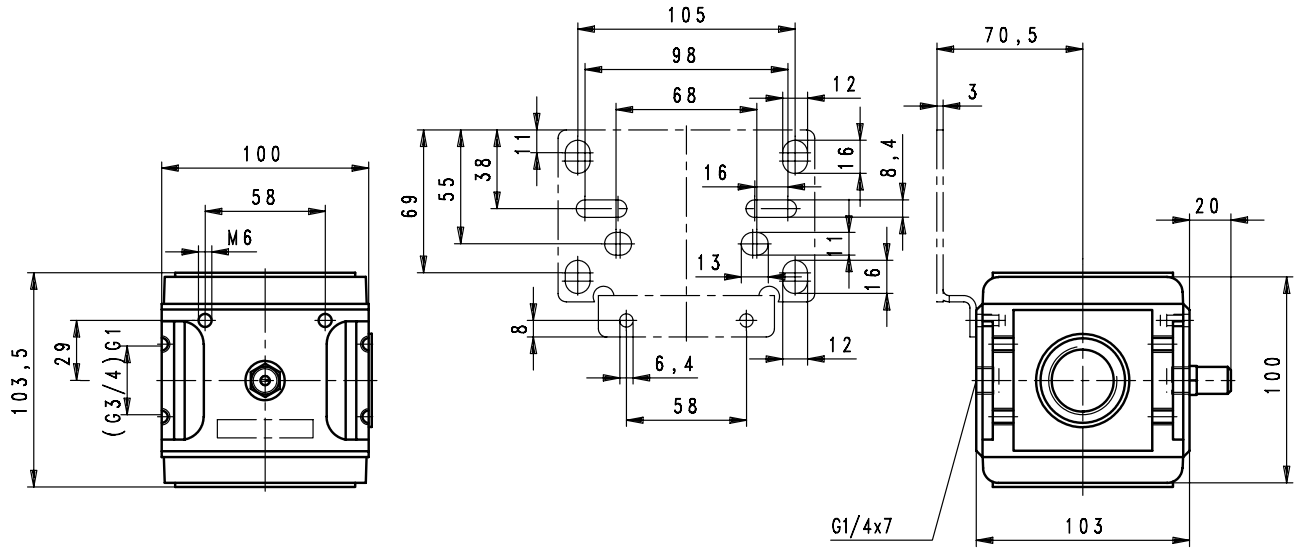
Raccordement	
1	54 G 3/4
	55 G 1
En option	
2	

Page: A.55 (05/06)

Instructions d'utilisation

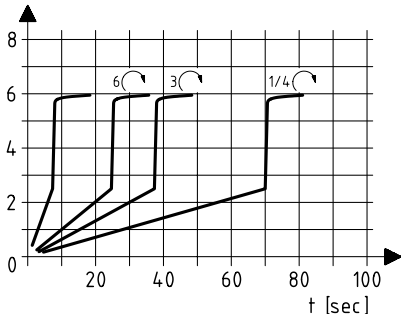
- Blockage simple par clavettes coniques et demi-filetages
- L'assemblage de plusieurs appareils individuels nécessite un kit KP.55
- L'assemblage de plusieurs appareils individuels avec un répartiteur plat Z.5- ou vanne à billet K.55 nécessite un kit KP.55 Z
- Le délai de remplissage est réglable au moyen d'un axe

Encombremes (mm)

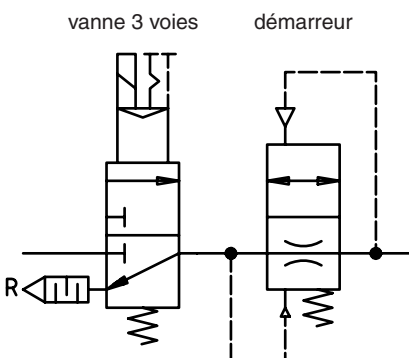


Caractéristique de remplissage A.55 F

Volume de référence $V = 40 \text{ l}$
 temps de remplissage réglable
 p_2 [bar]



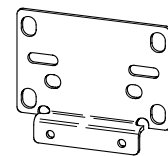
Exemple d'application



Mise en pression de l'installation par mise en fermeture de la vanne de démarrage.
 A $P_2 \Rightarrow 50\% P_1$ le plein passage est ouvert.
 Décompression via "R".

Accessoires

Coude



Type: ZW.55