

Démarreur G 1/4

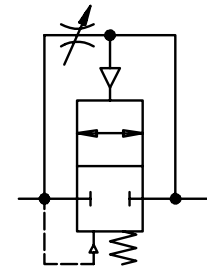
Caractéristiques techniques	Type	A.01		
Filetage		G 1/4		
Type		soupape à siège, fonctionnement par pression secondaire		
Position de montage		indifférente		
Pression initiale		Pe max.16 bar, Pe min. 2,5 bar		
Pression secondaire		50% Pe (seulement pour système fermé)		
Température du fluide et ambiante		max. 60°C (autres plages de temps sur demande)		
Fixation		installation de conduite, montage incastéré		
Poids		0,430 kg		



Sous réserve de modifications techniques!

Pièces de rechange (Kit complet de pièces de rechange: ESA-A.01)

Nr	designation	matières	codes
1	Corps	zinc - Z 410	---
2	Piston	NBR - Al	---
3	Poussoir de soupape	NBR - Ms	---
4	Ressort	S.00-17 Niro	5.4000.17.500
5	Ressort	A.00-17 Niro	5.4000.17.400
6	Couvercle	S.00-3 POM	---
7	Joint torique 24 x 2	NBR	---
8	Vis à fente	A.00-11 Al	---
9	Fuseau de réglage	A.00-15 Ms	---



Série 0

Code de designation

A. 01

Type

1 Raccordement 2 En option

Critères de choix: A.01

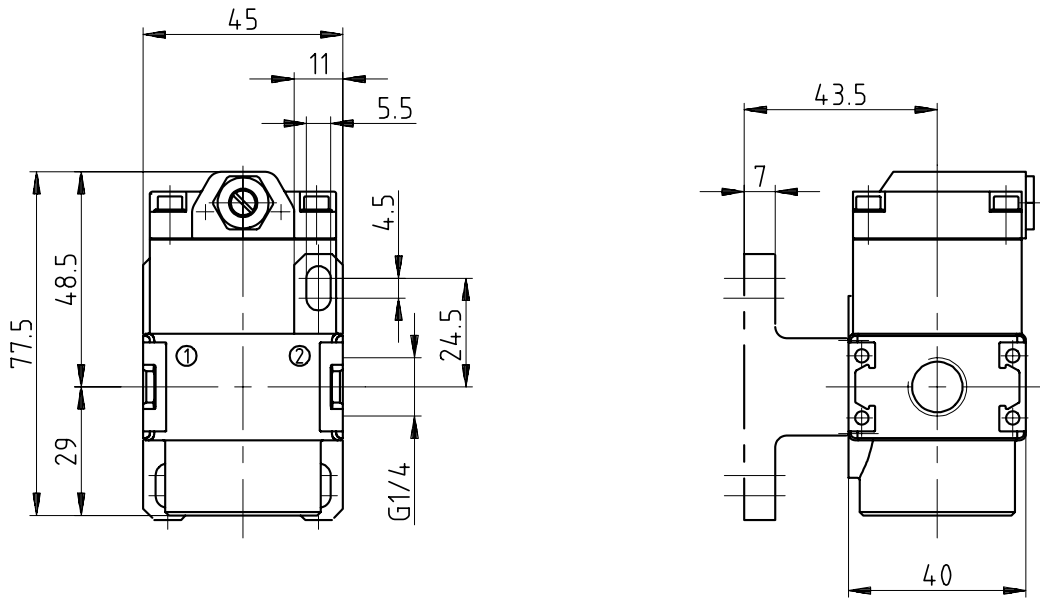
Raccordement	
1	01 G 1/4
En option	
2	

Page: A.01 (11/00)

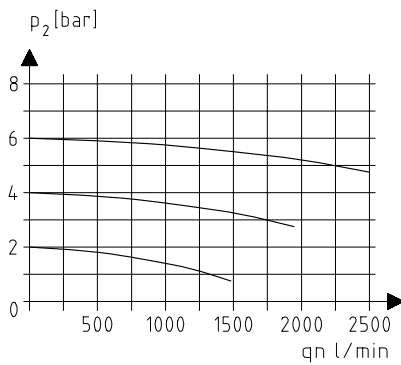
Instructions d'utilisation

- Blockage simple par clavettes coniques et demi-filetages
- L'assemblage de plusieurs appareils individuels nécessite un kit KP.00 (Pe max. 12 bar)
- Le délai de remplissage est réglable au moyen d'un axe

Encombremments (mm)

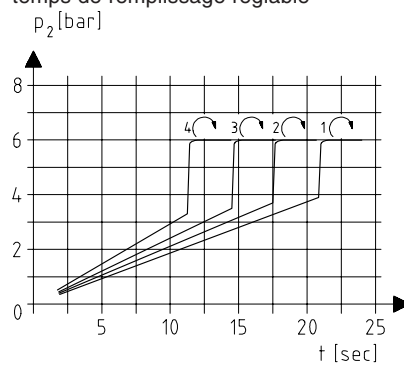


caractéristique de remplissage



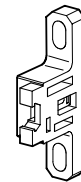
caractéristique de remplissage

Volume de référence $V = 10$ l
temps de remplissage réglable



Accessoires

Coude

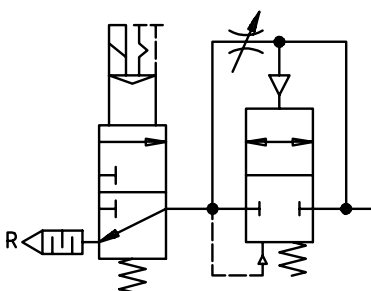


Type: ZW.00

Exemple d'application

vanne 3 voies

démarrreur



Mise en pression de l'installation par mise en fermeture de la vanne de démarrage.
A P2 => 50% P1 le plein passage est ouvert.
Décompression via "R".