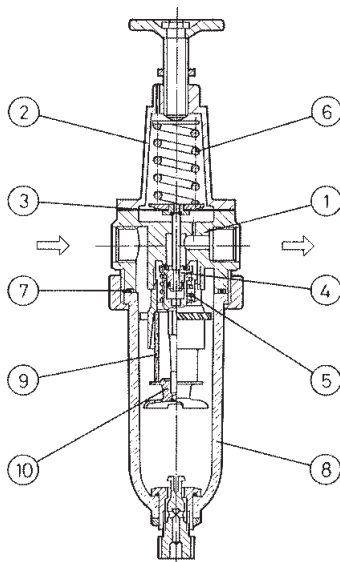


# Filtre-régulateur G 1/4, G 3/8

Caractéristiques techniques	Type	FD.11	FD.12
Filetage		G1/4	G 3/8
Type	Régulateur à membrane avec une décompression autom. principe de force centrifuge		
Position de montage	vertical, purgeur dessous		
Pression initiale	Pe max. 16 bar		
Pression secondaire	Pa 0,5-10 bar standard, 0,1-3 bar, 0,5-6 bar, 0,5-16 bar		
Mailles du filtre	5 µm standard		
Température du fluide et ambiante	max. 60°C (autres plages de temps sur demande)		
Capacité de la cuve	max. 35 cm³ quantité		
Purge condensée	manuel standard, semi-automatique sur demande		
Fixation	montage encastré, intérieur ø20,5; coude		
Poids	0,760 kg (0,660 kg sans manomètre)		



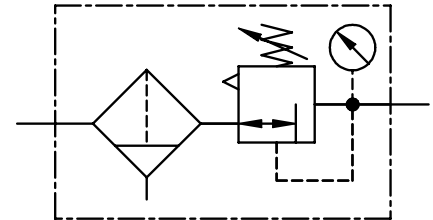
Sous réserve de modifications techniques!



## Pièces de rechange

( Kit complet de pièces de rechange: ESA-FD.11 )

Nr	designation	matières	codes
1	Corps	zinc - Z 410	---
2	Capot à ressort	Z 410 - Ms	8.1511.02.000
3	Membrane	NBR - Ms	
4	Cône de réglage	NBR - Ms	
5	Ressort DR.11-24	inox	5.1511.24.000
6	Ressort 0,5-10 bar	St. - en zinc	5.1511.11.000
7	Joint torique 37 x 2 DF.11-8	NBR	1.1111.08.000
8	Cuve condensée	polycarbonate	8.1111.42.000
9	Élément filtrant 5 µm C.00-26	Cellpor	5.2100.26.000
10	Séparateur	PA	3.2111.70.000



## Série 1

Code de designation

**FD. \*\* \* \***

Type		Pression secondaire	
1	Raccordement	2	En option

Critères de choix: FD.11 G S 0,1-3

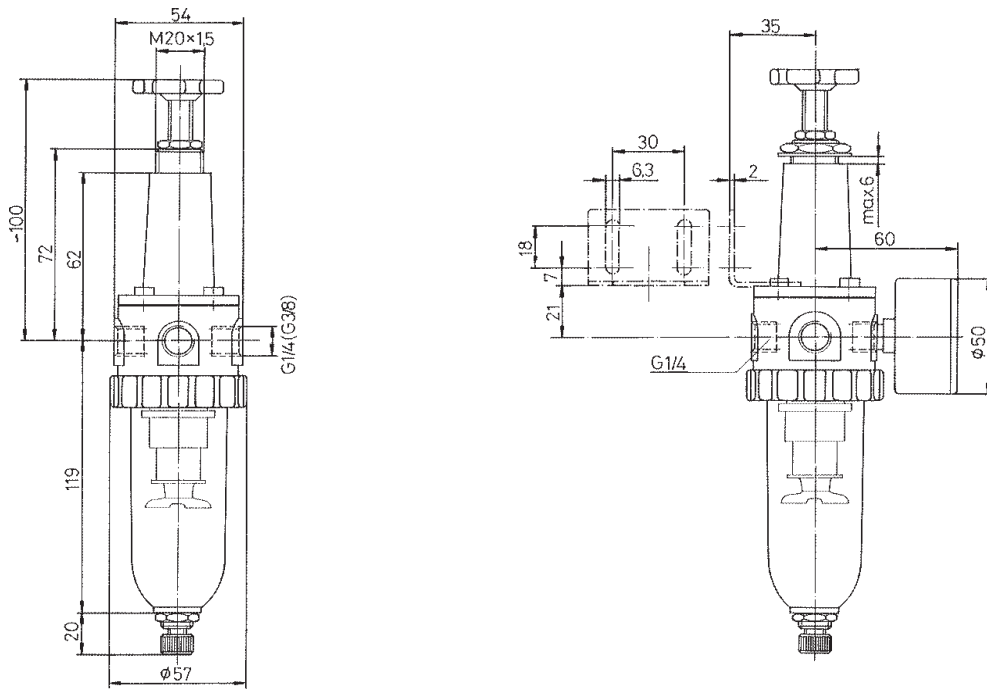
Raccordement	
1	11 G 1/4
	12 G 3/8
En option	
2	G Manomètre ø50
	S Montage encastré
	B Protection métallique
	HA Purge semi-automatique
	M Cuve métallique

Page: FD.11 (04/01)

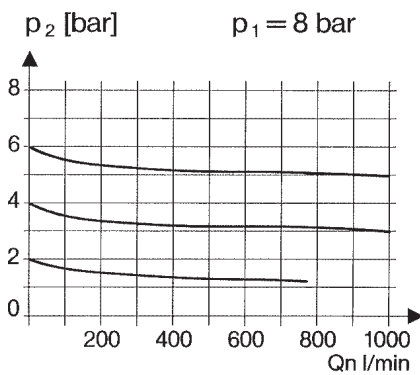
## Instructions d'utilisation

– Élément de filtration d'après ISO 4003

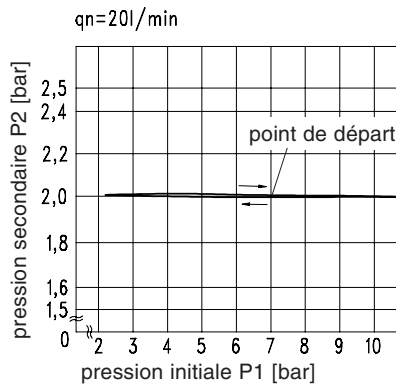
# Encombremments (mm)



## Courbes de débit

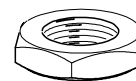


## Hystérésis



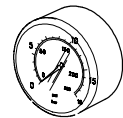
## Accessoires

Ecrou de fixation  
M 20 x 1,5



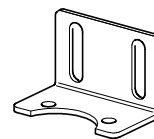
Type: DR.11-7

Manomètre



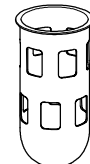
Type:  
G 50. 3/ 6 R  
G 50. 6/10 R  
G 50.10/16 R  
G 50.16/25 R

Coude



Type: BW.10

Protection  
métallique



Type: DF.11-35

Cuve



Type:  
Cuve met.:DF.11-39

Ressort



Type:  
0,1- 3: DR.11-31  
0,5- 6: DR.11-33  
0,5-16: DR.11-12

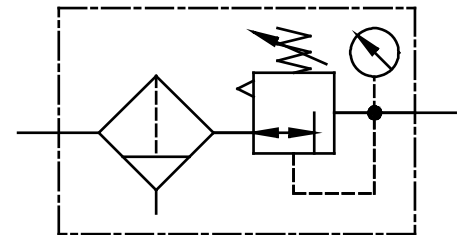
Caractéristiques techniques	Type	FD.33		
Filetage		G 1/2		
Type	Régulateur à membrane avec une décompression autom. principe de force centrifuge			
Position de montage	vertical, purgeur dessous			
Pression initiale	Pe max. 16 bar Pe min 1,5 bar			
Pression secondaire	Pa 0,5-10 bar standard, 0,1-3 bar, 0,5-6 bar, 0,5-16 bar			
Mailles du filtre	5 µm standard (absolu)			
Température du fluide et ambiante	max. 60°C (autres plages de temps sur demande)			
Capacité de la cuve	max. 65 cm³ quantité			
Purge condensée	manuel standard (man)			
Fixation	montage encastré, intérieur ø 20,5; coude			
Poids	1,780 kg (1,680 kg sans manomètre)			



Sous réserve de modifications techniques!

**Pièces de rechange** (Kit complet de pièces de rechange: ESA-FD.33)

Nr	designation	matières	codes
1	Corps	zinc - Z 410	---
2	Capot à ressort DR.33-37	Z 410 - Ms	8.1533.37.000
3	Membrane	NBR - Ms	
4	Cône de réglage	NBR - Ms	
5	Ressort DR.33-28	inox	5.1533.28.000
6	Ressort 0,5-10 bar DR.33-11	St. - en zinc	5.1533.11.000
7	Joint torique 67,95 x 2,62 DF.33-23	NBR	1.1133.23.000
8	Cuve condensée DF.33 man	polycarbonate	8.1133.48.000
9	Elément filtrant 5µm C.33-62	cellpor	5.2133.62.000
10	Séparateur C.33-31	polyamide	3.1133.07.000



### Série 3

Code de designation

<b>FD. 33 * *</b>	
Type <input type="text"/>	Pression secondaire <input type="text"/>
<input type="text"/> 1 Raccordement	<input type="text"/> 2 En option

Critères de choix: FD.33 G S AM 0,1-3

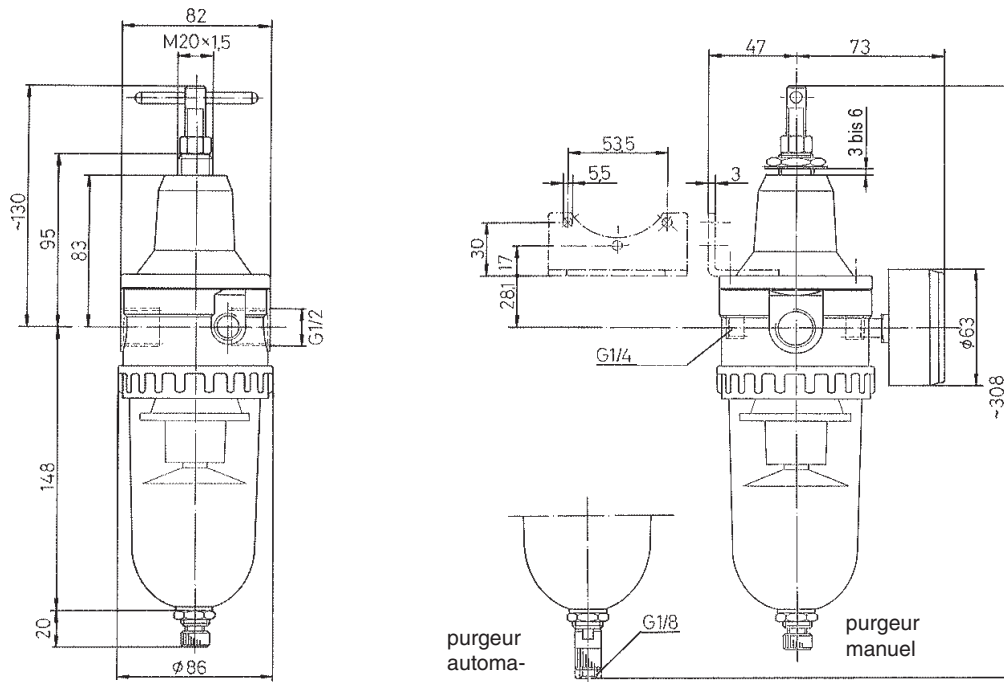
Raccordement	
33	G 1/2
1	
En option	
G	Manomètre ø63
S	Montage encastré
B	Protection métallique
M	Cuve métallique
HA	Purge semi-automatique
AM	Purge automatique
2	

### Instructions d'utilisation

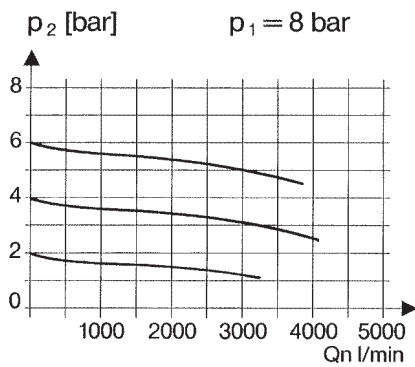
- Élément de filtration d'après ISO 4003

Page: FD.33 (10/08)

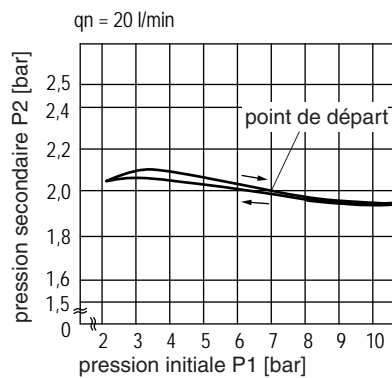
## Encombremes (mm)



## Courbes de débit

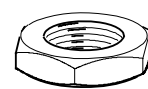


## Hystérésis



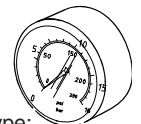
## Accessoires

Ecrou de fixation  
M 20 x 1,5



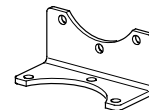
Type: DR.11-7

Manomètre



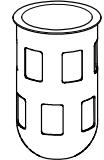
Type:  
G 63.6 R  
G 63.10 R  
G 63.16 R  
G 63.25 R

Coude



Type: BW 30

Protection  
métallique



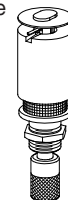
Type: DF.33-11

Ressort



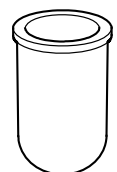
Type:  
0,1- 3: DR.33- 9  
0,5- 6: DR.33-35  
0,5-16: DR.33-12

Purgeur automa-  
tique



Type: AM 10

Cuve métallique



Type: DF.33-49

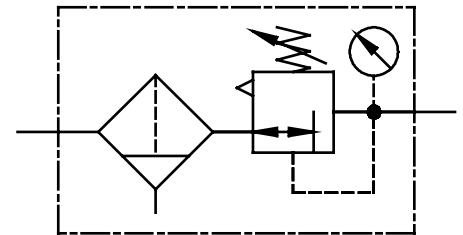
Caractéristiques techniques	Type	FD.54	FD.55
Filetage		G 3/4	G 1
Fluide		air comprimé, gaz neutres	
Type		Régulateur à membrane avec une décompression autom. principe de force centrifuge	
Position de montage		vertical, purgeur dessous	
Pression initiale		Pe max. 16 bar Pe min 1,5 bar à décompression semi- et automatique	
Pression secondaire		Pa 0,5-10 bar standard, 0,1-3 bar, 0,5-6 bar, 0,5-16 bar	
Mailles du filtre		40 µm standard, 8 µm (absolu)	
Température du fluide et ambiante		max. 60°C (autres plages de temps sur demande)	
Capacité de la cuve		max. 300 cm <sup>3</sup> quantité	
Purge condensée		manuel standard	
Fixation		coude	
Poids		1,500 kg (1,400 kg sans manomètre)	



Sous réserve de modifications techniques!

**Pièces de rechange** (Kit complet de pièces de rechange: ESA-FD.55)

Nr	designation	matières	codes
1	Corps	Z 410	---
2	Capot à ressort DR.55-2	Z 410 - Ms	8.1555.02.000
3	Membrane	NBR - Ms	
4	Cône de réglage	NBR - Ms	
5	Ressort DR.55-22	inox	5.1555.22.000
6	Ressort 0,5-10 bar DR.55-10	St. - en zinc	5.1555.10.000
7	Joint torique 67,95 x 2,62 DF.33-23	NBR	1.1133.23.000
8	Cuve condensée DF.33man	polycarbonate	8.1133.48.000
9	Elément filtrant 40µm C.55-28	Cellpor	5.2155.28.000
10	Séparateur C.33-31	polyamide	3.2133.31.000
11	Espacement	Al	---



## Série 5

Code de designation

**FD. \*\* \* \***

Type	Pression secondaire
1 Raccordement	2 En option

Critères de choix: FD.55 G AM 0,1-3

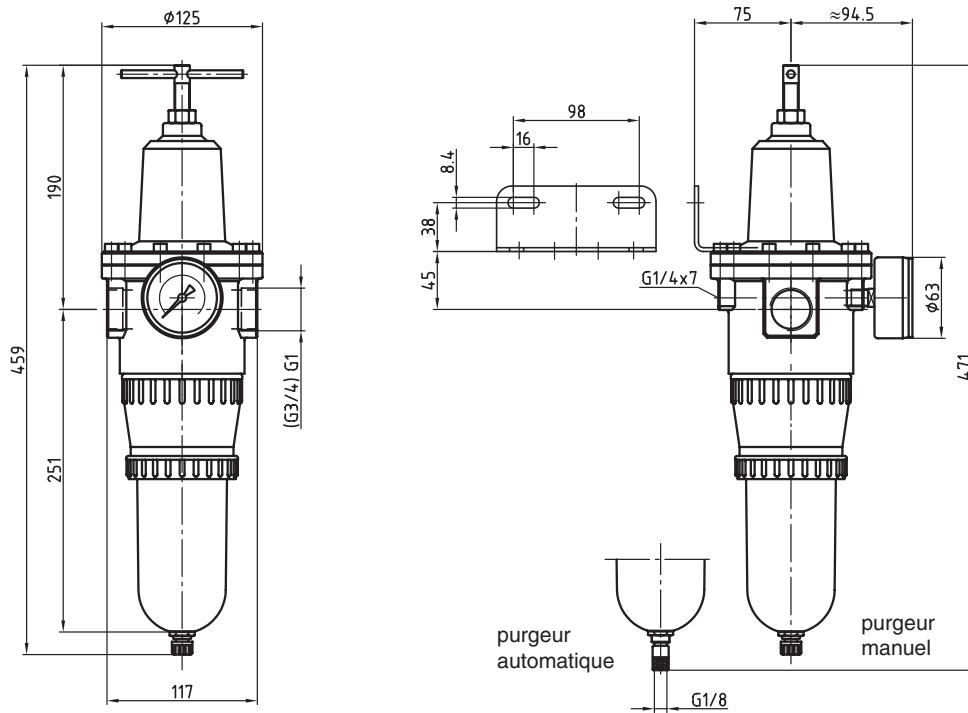
Raccordement	
1	54 G 3/4
	55 G 1
En option	
2	G Manomètre ø63
	B Protection métallique
	HA Purge semi-automatique
	AM Purge automatique
	M Cuve métallique

Page: FD.55 (03/06)

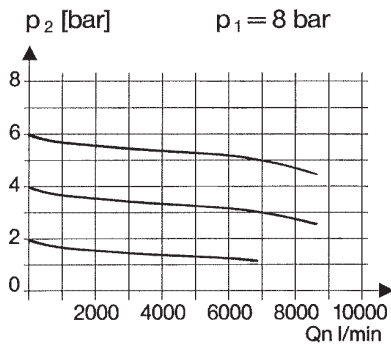
## Instructions d'utilisation

- Élément de filtration d'après ISO 4003

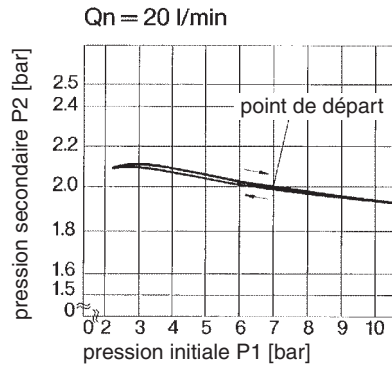
## Encombremes (mm)



## Courbes de débit

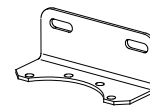


## Hystérésis



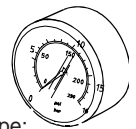
## Accessoires

Coude



Type: BW.50

Manomètre



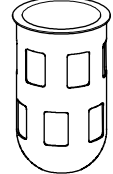
Type:  
G 63. 3/6 R  
G 63. 6/10 R  
G 63.10/16 R  
G 63.16/25 R

Cuve métallique



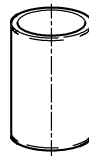
Type: DF.33-25

Protection métallique



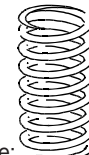
Type: DF.33-11

Element filtrant



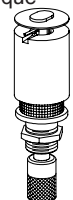
Type:  
8 $\mu$ m: C.55-26

Ressort



Type:  
0,1- 3: DR.55-29  
0,5- 6: DR.55-30  
0,5-16: DR.55-28

Purgeur auto-matique



Type: AM 10