

# Régulateur de pression G 1 3/4, G 1 1/2

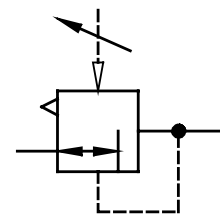
Caractéristiques techniques	Type	DRI.76	DRI.77
Filetage		G 1 1/4	G 1 1/2
Type	Régulateur à membrane avec une décompression, commande pneumatique à distance		
Position de montage	indifférente		
Pression initiale	Pe max. 25 bar		
Pression secondaire	conforme à le régulateur de pression (Pa max. 16 bar)		
Température de fluide et ambiante	max. 80°C		
Fixation	Coude, installation de conduite		
Poids	2,240 kg		



Sous réserve de modifications techniques!

**Pièces de rechange** (Kit complet de pièces de rechange: ESA-DRI.77)

Nr	designation	matières	codes
1	Corps	Al	---
2	Membrane	NBR - Ms - Al	
3	Cône de réglage	NBR - Ms	
4	Membrane	NBR	
5	Ressort	DR.77-5 niro	5.1577.05.000



## Série 7

Code de designation

**DRI. \*\* \***

Type

1 Raccordement

2 En option

Critères de choix: DRI.77

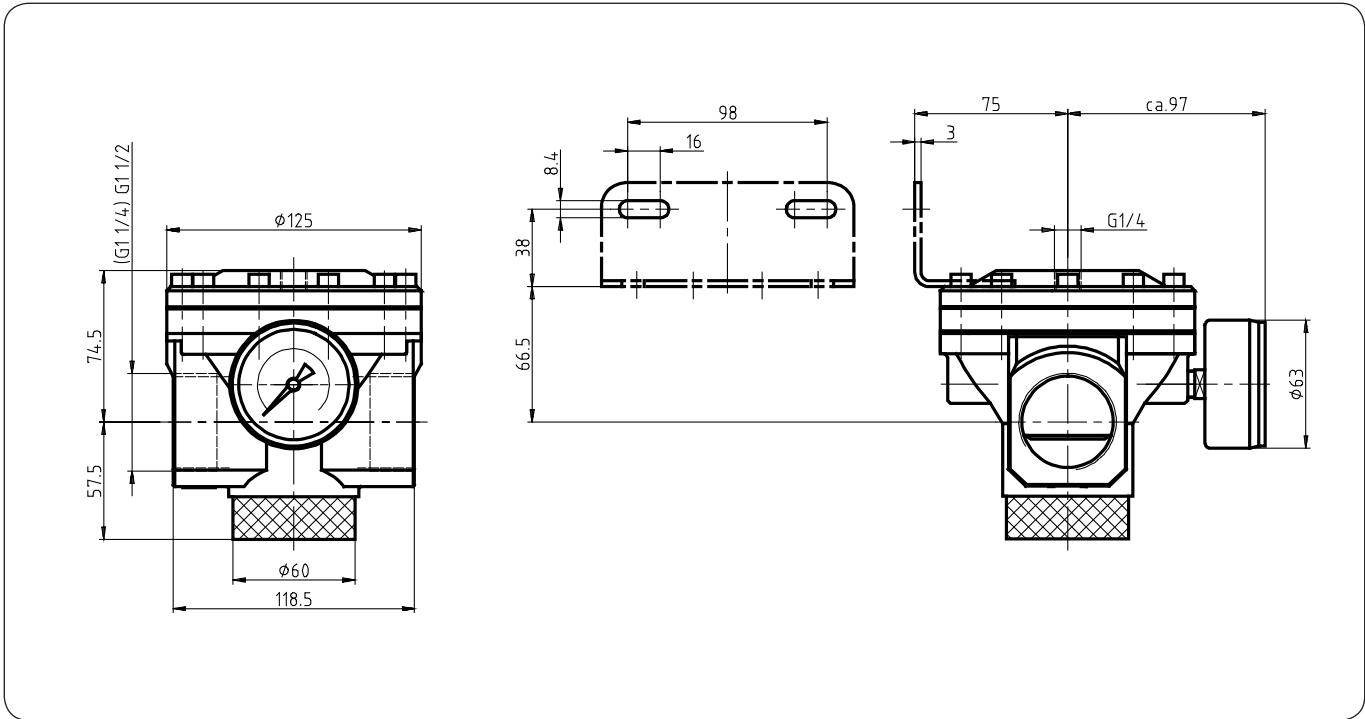
Raccordement	
1	76 G 1 1/4
	77 G 1 1/2
En option	
2	G Manomètre ø63

Page: DRI.77 (04/05)

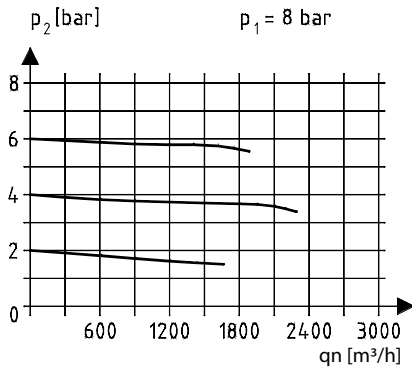
## Instructions d'utilisation

– au verso

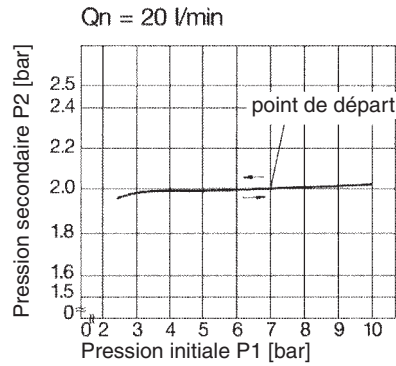
## Encombrements (mm)



### Courbes de débit

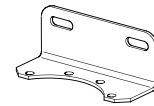


### Hystérésis



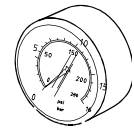
### Accessoires

Coude



Type: BW.50

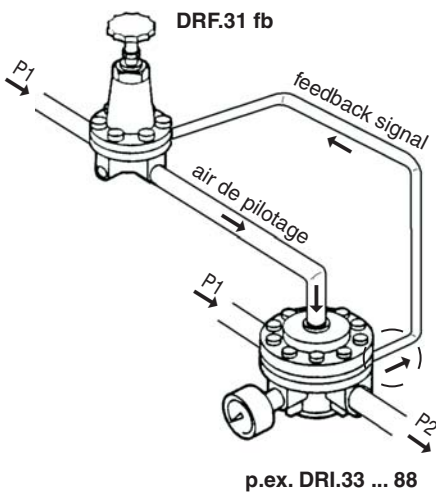
Manomètre



Type:  
G 63. 3/6 R  
G 63. 6/10 R  
G 63.10/16 R

### Exemple d'application

Conditions d'utilisation variante 1



Conditions d'utilisation variante 2

