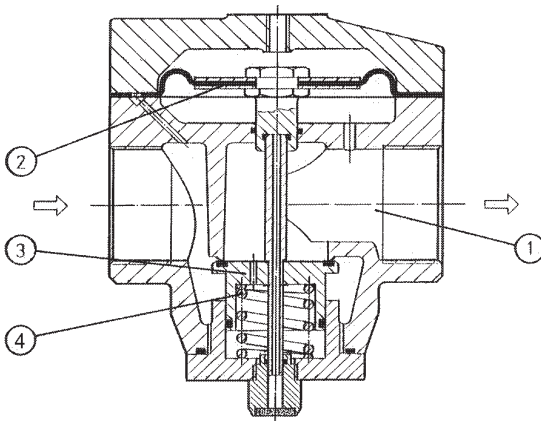


# Régulateur de pression G 1 1/2, G 2

Caractéristiques techniques	Type	DRI.87	DRI.88
Filetage		G 1 1/2	G 2
Type	Régulateur à membrane avec une décompression, commande pneumatique à distance		
Position de montage	indifférente		
Pression initiale	Pe max. 25 bar		
Pression secondaire	conforme à le régulateur de pression (Pa max. 16 bar)		
Température de fluide et ambiante	max. 80°C		
Fixation	installation de conduite		
Poids	4,680 kg		



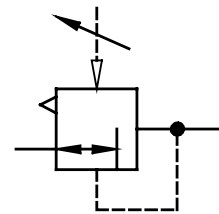
## Pièces de rechange

( Kit complet de pièces de rechange: ESA-DRI.88 )

Nr	designation	matières	codes
1	Corps	Al	---
2	Membrane	NBR - Ms - Al	
3	Cône de réglage	NBR - Ms	
4	Membrane	NBR	
5	Ressort	DR.88-6 niro	5.1588.06.000

## Instructions d'utilisation

– au verso



## Série 8

Code de designation

DRI. \*\* \*

Type

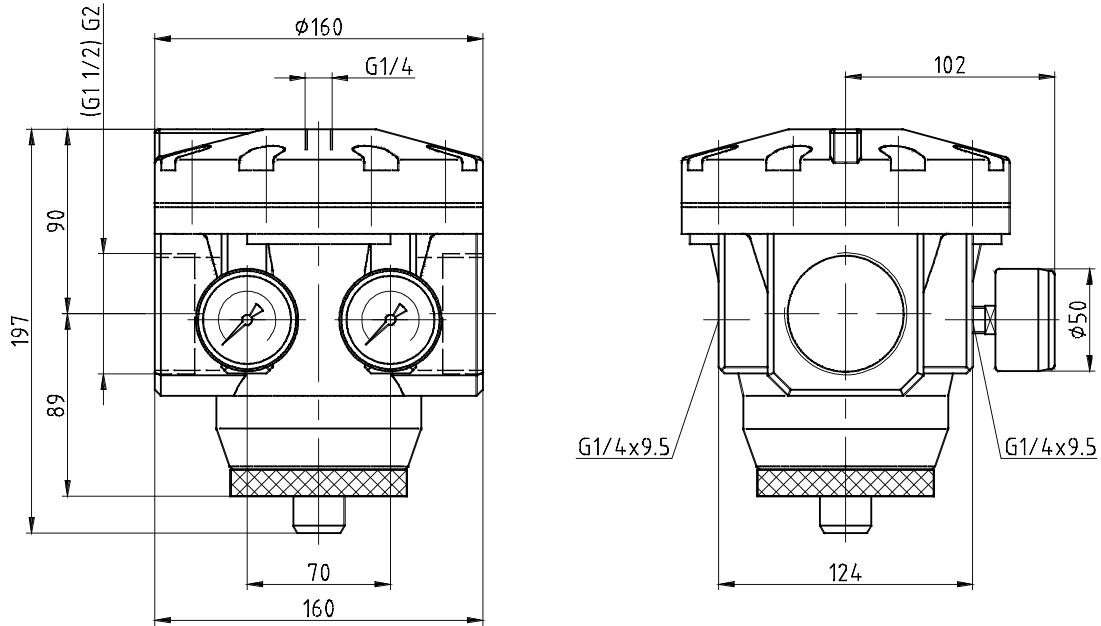
1 Raccordement

2 En option

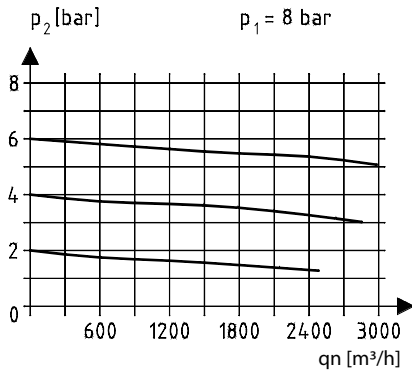
Critères de choix: DRI.88

Raccordement	
1	87 G 1 1/2
	88 G 2
En option	
2	G Manomètre ø50

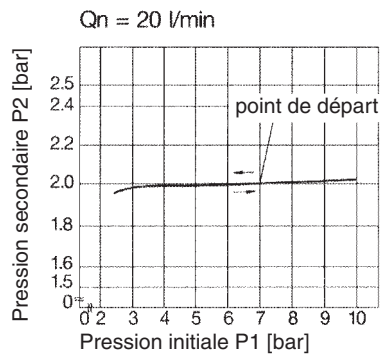
## Encombresments (mm)



### Courbes de débit

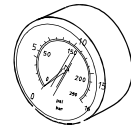


### Hystérésis



### Accessoires

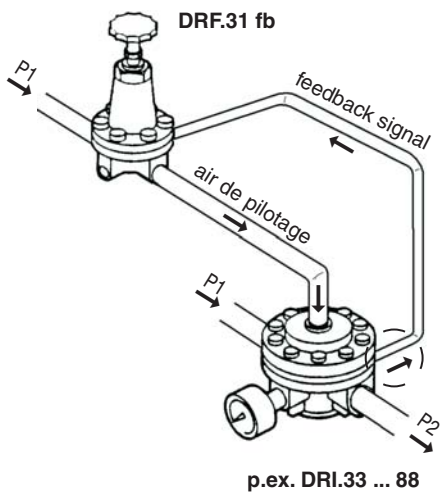
Manomètre



Type:  
G 50. 3/6 R  
G 50. 6/10 R  
G 50.10/16 R

### Exemple d'application

Conditions d'utilisation variante 1



Conditions d'utilisation variante 2

