

Régulateur de pression G 1/2

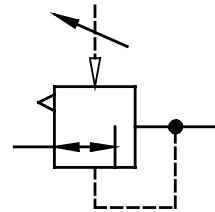
Caractéristiques techniques	Type	DRI.33	
Filetage		G 1/2	
Type	Régulateur à membrane avec une décompression, commande pneumatique à distance		
Position de montage	indifférente		
Pression initiale	Pe max. 25 bar		
Pression secondaire	conforme à le régulateur de pression (Pa max. 16 bar)		
Température du fluide et ambiante	max. 80°C		
Fixation	Coude		
Poids	0,765 kg		



Sous réserve de modifications techniques!

Pièces de rechange (Kit complet de pièces de rechange: ESA-DRI.33)

Nr	designation	matières	codes
1	Corps	zinc - Z 410	---
2	Membrane	NBR - Ms - Al	
3	Cône de réglage	NBR - Ms	
4	Membrane	NBR	
5	Ressort	DR.33-28 niro	5.1533.28.000



Série 3

Code de designation

DRI. ** *

Type

1 Raccordement 2 En option

Critères de choix: DRI.33

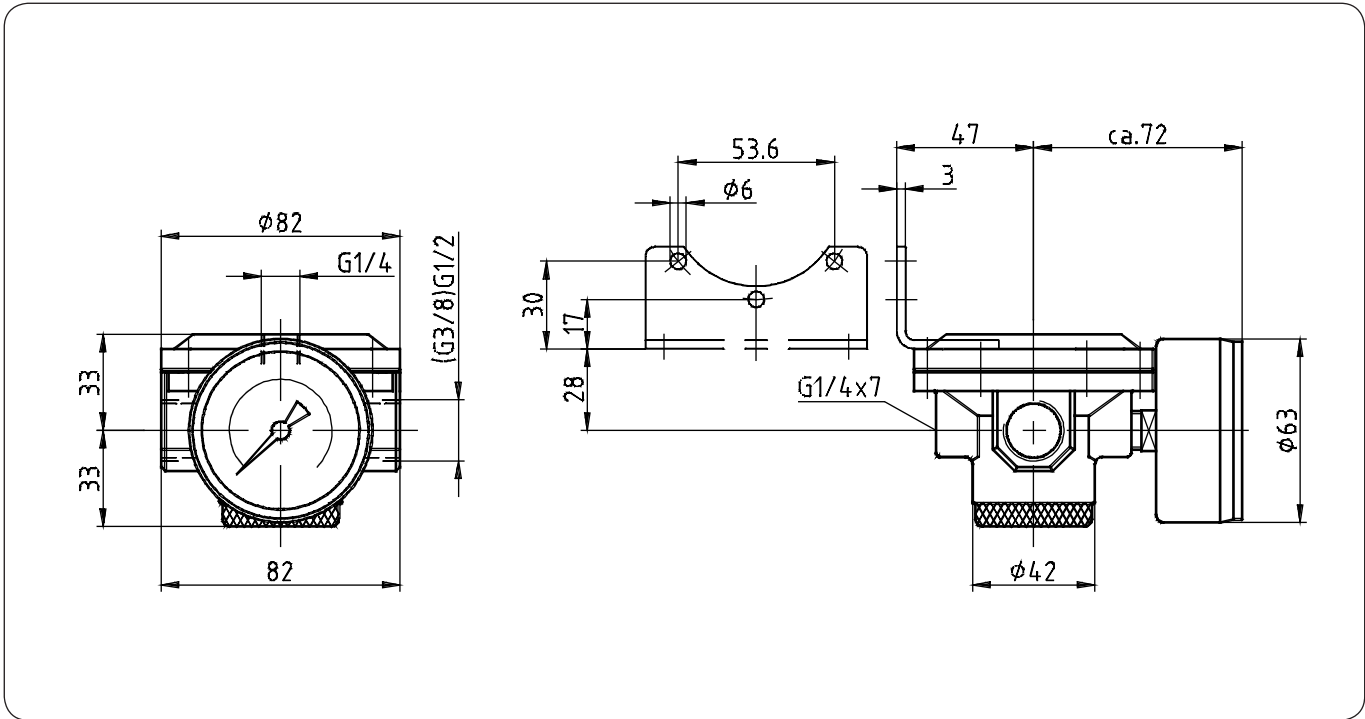
Raccordement	
1	33 G 1/2
En option	
2	G Manomètre ø63

Page: DRI.33 (04/05)

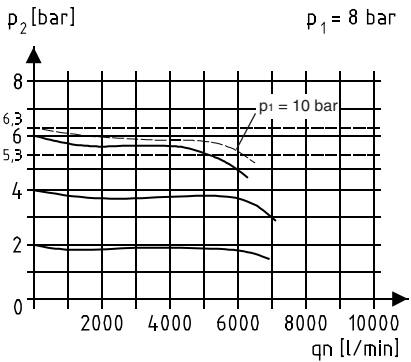
Instructions d'utilisation

– au verso

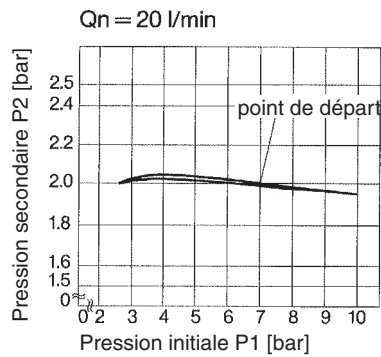
Encombremements (mm)



Courbes de débit

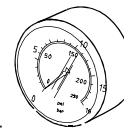


Hystérésis



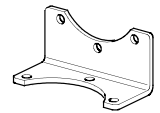
Accessoires

Manomètre



Type:
G 63.3/6 R
G 63.6/10 R
G 63.10/16 R

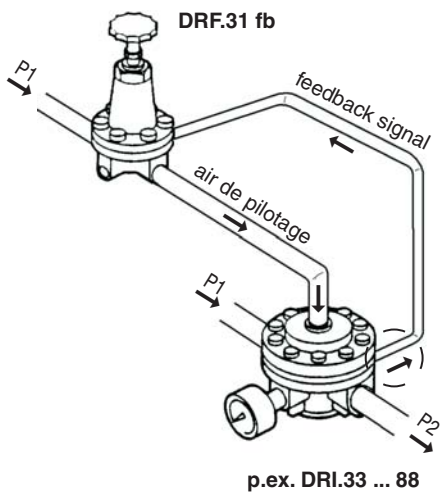
Coude



Type: BW.30

Exemple d'application

Conditions d'utilisation variante 1



Conditions d'utilisation variante 2

