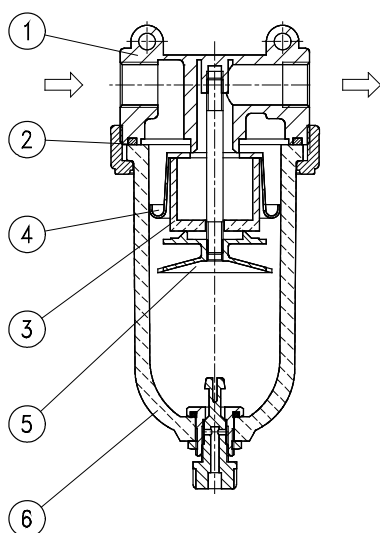


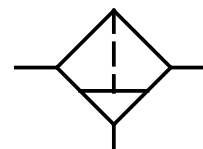
Filter G 3/8, G 1/2

Caractéristiques techniques	Type	DF.22	DF.23
Filetage		G 3/8	G 1/2
Fluide		air comprimé; gaz neutres	
Type		principe de force centrifuge	
Position de montage		vertical, purgeur dessous	
Pression initiale		Pe max. 16 bar Pe min 1,5 bar Purgé semi-automatique et Purgé automatique Pe max. 25 bar avec cuve métallique	
Mailles du filtre		40 µm standard	
Température du fluide et ambiante		max. 60°C (autres plages de temps sur demande)	
Capacité de la cuve		max. 50 cm³ quantité	
Purge condensée		manuel standard, semi- ou automatique sur demande	
Fixation		coude	
Poids		0,590 kg	



Pièces de rechange

Nr	designation	matières	codes
1	Corps	Z 410	---
2	Joint torique 58 x 3 DF.22-7	NBR	1.1122.07.000
3	Elément filtrant 40 µm DF.22-6	Bronze	5.2122.06.000
4	Capuchon à ailettes DF.22-4	PS - SB	3.1122.04.000
5	Séparateur C.33-31	PA	3.2133.31.000
6	Cuve condensée DF.22 man	polycarbonate	8.1122.36.000



Série 2

Code de designation

DF. ** *

Type

1 Raccordement 2 En option

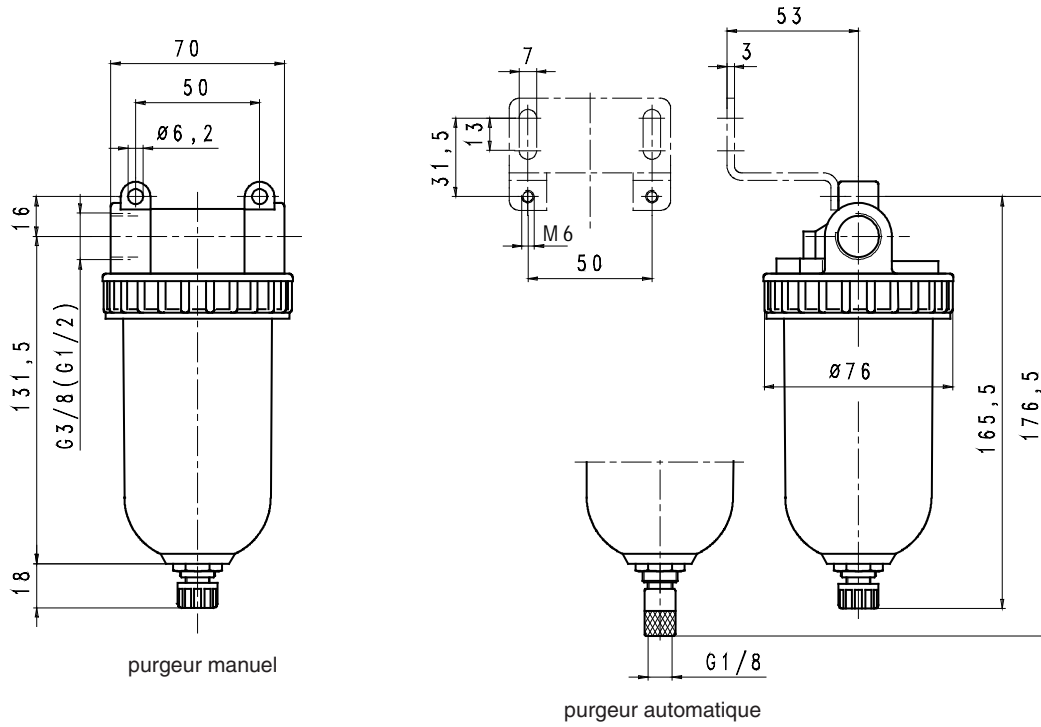
Critères d choix: DF.22 HA

Raccordement	
1	22 G 3/8
	23 G 1/2
En option	
2	B Protection métallique
	M Cuve métallique
	HA Purgé semi-automatique
	AM Purgé automatique

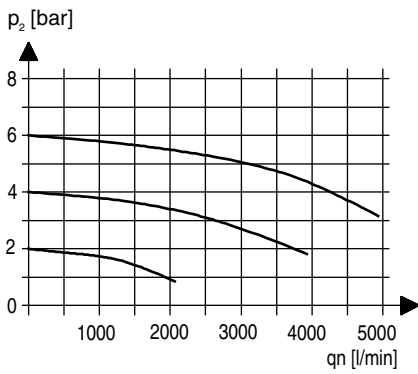
Instructions d'utilisation

- Elément de filtration d'après ISO 4003

Encombremments (mm)

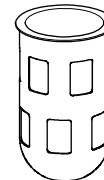


Courbes de débit



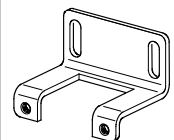
Accessoires

Protection
métallique



Type: DF.22-11

Coude



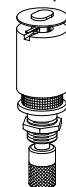
Type: ZW.30

Cuve métallique



Type: DF.22 M

Purgeur
automatique



Type: AM 10